

02/SETEMBRO



SÁBADO • 09h15



9º L E I L Ã O

PRIMAVERA

CASA BRANCA



CATÁLOGO  VIRTUAL

MATRIZES



9º L E I L Ã O

PRIMAVERA CASA BRANCA

Olá amigos da pecuária!

Com muita satisfação apresentamos a vocês o 9º Leilão Primavera Casa Branca.

Selecionamos o que temos de melhor em matrizes e reprodutores Angus, Ultrablack e Brahman.

São animais de alta qualidade genética, avaliados rigorosamente desde o nascimento com o uso das mais modernas tecnologias e prontos para contribuir para o melhoramento genético de suas propriedades.

A oferta é realmente superespecial, com foco em animais que transmitem precocidade, produtividade e qualidade de carcaça.

Aguardamos todos vocês no dia 02 de setembro, a partir das 9:15h, com transmissão ao vivo pelo Canal Rural e on line pela MFLeilões.

Grande abraço,

Fabiana Marques Borrelli
Paulo de Castro Marques





9º LEILÃO

PRIMAVERA
CASA BRANCA

ÍNDICE MATRIZES



ANGUS

LOTE 401 AO 426



BRAHMAN

LOTE 501 AO 534



ULTRABLACK

LOTE 601 AO 610

REALIZAÇÃO:



LEILOEIRA:



TRANSMISSÃO:



43 3373.7077

RETRANSMISSÃO:.....



PRÉ-LANCE E
TRANSMISSÃO ON-LINE



ASSESSORIA:



14 99861.9321
www.mfleiloes.com.br

Assessoria e Genética
43 99186.8139

02/SETEMBRO



SÁBADO • 09h15



9º L E I L Ã O

PRIMAVERA

CASA BRANCA



MATRIZES

CATÁLOGO  VIRTUAL

ANGUS



9º LEILÃO

PRIMAVERA
CASA BRANCA

LEGENDAS

AMERICAN ANGUS ASSOCIATION // LEGENDAS

PRODUÇÃO	
CED	FACILIDADE DE PARTO DIREITA
BW	PESO AO NASCER
WW	PESO À DESMAMA
YW	PESO AO ANO
RADG	GANHO MÉDIO DIÁRIO RESIDUAL
DMI	INGESTÃO DE MATÉRIA SECA
YH	ALTURA AO ANO
SC	CIRCUNFÊNCIA ESCROTAL

MATERNAL	
MILK	LEITE E HABILIDADE MATERNA DAS FILHAS
MW	PESO ADULTO DAS FILHAS

CARÇAÇA	
CW	PESO DA CARÇAÇA
MARB	MARMOREIO
RE	ÁREA DE OLHO DE LOMBO
FAT	ESPESSURA DE GORDURA SUBCUTÂNEA MEDIDA ENTRE A 12ª e 13ª COSTELAS



O selo “Targeting the Brand” foi criado com o objetivo de destacar reprodutores Angus, registrados na American Angus Association, que tenham a capacidade genética de produzir bezerros que carreguem as rigorosas características necessárias para obter o selo da marca “Certified Angus Beef” (Certificação da Carne Angus). Os reprodutores devem ter em sua DEP índices de marmoreio acima da média da raça e índice de valor agregado em dólar para rendimento de carcaça. Mesmo que esses índices não apareçam listados no catálogo da raça, o selo te dá a garantia de que esse reprodutor se enquadra nos rigorosos requisitos genéticos necessários. Certified Angus Beef - www.cabcattle.com



Marcador para coloração de pelagem.

Utilizando a genômica, os animais Angus da Casa Branca são classificados quanto a sua capacidade de transmitir a pelagem PRETA. PP Indica que o animal é homozigoto para a coloração preta, ou seja, 100% de seus filhos terão essa pelagem.

REPRODUTORES REFERÊNCIA

..... SAV PUREBRED 4896

Considerado pela SAV como um dos melhores produtos da sua geração, foi adquirido pela Casa Branca Agropastoril no leilão SAV 2015 (TOP 10 entre mais de 700 lotes comercializados). SAV Purebred 4896 tem progênie registrada nos USA, Canadá e Brasil, mostrando o reconhecimento mundial por esse grande reprodutor. TOP 7% para Área de Olho de Lombo no Canadá, e TOP 20 % para AOL nos USA; TOP 10% para Maternal Calving Easy nos USA, e TOP 3% no Canadá. TOP 10% para peso a desmama no Canadá. Sua extraordinária mãe é a 5ª geração de doadoras de embriões da SAV, 5ª geração de produtoras de recordistas de peso a desmama, e foi comercializada aos 10 anos de idade por U\$ 110,000.00 !!



SAV TEXTBOOK 5115

Excepcional reprodutor adquirido junto a SAV ! Top 2% para Circunferência Escrotal nos USA e Top 1% para Circunferência Escrotal no Canadá. Largamente utilizado no Canadá, SAV Textbook 5115 apresenta uma régua de DEPs extremamente favorável. Top 20% para peso ao nascer, 20% para peso a desmama, e Top 15% para peso ao ano. Pedigree de excelência, pois é filho de Ten X, em uma neta materna da ícone da raça SAV Madame Pride 0075, mãe entre outros do recordista mundial de U\$ 1,51 milhões, SAV America 8018 !

..... SAV RESOURCE 1441

Sem dúvida um fenômeno. Mesmo sendo líder em número de filhos registrados na raça Angus, mantém-se até hoje como Top 4% para área de olho de lombo. Um dos mais influentes e impactantes touros da era moderna, com uma popularidade sem precedente no mundo inteiro. Referência em performance na raça Angus. Nenhum outro é tão consistente para adicionar massa muscular, capacidade corporal, qualidade de aprumos e docilidade. Suas filhas são excelentes, com um tipo muito bonito, úberes impecáveis e boas de leite. Sua legendária mãe é a fantástica SAV Blackcap May 4136, matriz que mais arrecadou valor com a venda de sua progênie na história da raça Angus. Reprodutor Pathfinder!



GAR INERTIA

Reprodutor "Targeting the Brand". Excelente composto de carcaça, sendo TOP 10% para marmoreio e peso de carcaça, e +,09 para acabamento de gordura. Muito equilibrado em seus índices de produção, sendo Top 15% para peso a desmama e 10% para peso ao ano. Touro com incrível massa muscular, e que transmite excepcional marmoreio.

REPRODUTORES REFERÊNCIA



..... **CONNELY ARSENAL**

Comprovadamente um reprodutor com extrema facilidade de parto, e extremamente popular. Um verdadeiro “vagão de carne”, com lombo largo e extremamente profundo. Pai e avô de inúmeros touros de Central. Seus filhos têm excelente desenvolvimento. Top 4% para facilidade de parto.

TRES MARIAS 8155 CANDELEIRO 7358

Por vários anos o produtor líder do sumário brasileiro, muito utilizado e muitíssimo respeitado! Seu forte embasamento genético, e destacado fenótipo o transformaram em um raçador consagrado.



... **TRES MARIAS 9989 ZORZALITO**

Muita nobreza racial, com grande profundidade corporal em um tamanho moderado. Filho do lendário raçador Zorzal na mesma linha feminina de Cumbiero.



9º L E I L Ã O

PRIMAVERA
CASA BRANCA

PWM DINKA 3219/2 THAIS

AAA *20066565

RGN: **CB 3219** • RGD: **242026** • NASC.: **24/03/2021**



CLIQUE NA IMAGEM



PARA VER O VÍDEO

MYTTY IN FOCUS

AAR TEN X 7008 SA

AAR LADY KELTON 5551

SAV TEXTBOOK 5115

AAA *18259990

SAV RESOURCE 1441

SAV MADAME PRIDE 3304

SAV MADAME PRIDE 0412

SAV FINAL ANSWER 0035

SAV PIONEER 7301

SAV BLACKBIRD 5297

PWM THAIS 2190 BLKMAY

AAA +*18741635

SAV 707 RITO 9969

SAV BLACKCAP MAY 2667

SAV BLACKCAP MAY 5530

AMERICAN ANGUS ASSOCIATION

As of 08/07/2023

Production								Maternal						
CED	BW	WW	YW	RADG	DMI	YH	SC	HP	CEM	Milk	MkH	MW	MH	\$EN
Acc %	Acc %	Acc %	Acc %	Acc %	Acc %	Acc %	Acc %	Acc %	Acc %	Acc %	MkD	Acc %	Acc %	%
Prog	Prog	Prog	Prog	Prog	Prog	Prog	Prog	Daus	Daus	%		Prog	Prog	
+0	+2.3	+59	+109	+.26	+.72	+.2	+1.66	+12.6	+1	+27		+36	-.1	-3
.29	.49	.40	.32	.27	.27	.38	.34	.17	.24	.26		.31	.34	
95%	75%	60%	55%	45%	25%	85%	10%	45%	95%	45%		85%	90%	25%
Carcass						Angus-on-Dairy \$Values		\$Values						
CW	Marb	RE	Fat	Carc Grp	Usnd Grp	\$AxH	\$AxJ	\$M	\$W	\$F	\$G	\$B	\$C	
Acc %	Acc %	Acc %	Acc %	Prog	Prog	%	%	%	%	%	%	%	%	%
+36	+4.3	+38	+0.46			+72	+41	+67	+58	+78	+35	+114	+215	
.35	.30	.31	.27											
80%	75%	90%	90%			70%	75%	40%	50%	65%	80%	85%	80%	

Prenhe do SAV PUREBRED 4896. Previsão de parto: janeiro/2024

PWM DASCA 3283/2 TRACY

AAA +*20087151

RGN: FIVCB 3283 • RGD: 242822 • NASC.: 02/05/2021



CLIQUE NA IMAGEM



PARA VER O VÍDEO

CONNELY CONSENSUS

CONNELY EARNAN 076E

BRAZILA OF CONANGA 3991 839A

PWM VENU 2377 EARNAN

AAA +*18918601

CA FUTURE DIRECTION 5321

PEACE TIA OF CONANGA 3688

PEACE DIA OF CONANGA 32

SAV FINAL ANSWER 0035

SAV PIONEER 7301

SAV BLACKBIRD 5297

PWM TRACY 2199 PRISCILLA

AAA +*18741640

SAV RESOURCE 1441

SAV PRISCILLA 3269

SAV PRISCILLA 2393

P R O M E B O

PROMEBO		ÍNDICE DESMAMA		GND DIRETO		TOTAL MATERNO		GDS DIRETO		GNS DIRETO		PE		ÍNDICE BIOECONÓMICO DE CARCASA		AOL		EGS		EP8		GIM	
INDF	%	INDD	%	DEP	%	DEP	%	DEP	%	DEP	%	DEP	%	IBC	%	DEP	%	DEP	%	DEP	%	DEP	%
38,30	2	34,68	2	13,21	2	8,47	2	12,97	1	26,18	1	0,63	30	135,16	3	3,66	4	0,09	34	0,08	44	0,15	21

A M E R I C A N A N G U S A S S O C I A T I O N

As of 08/07/2023

Production								Maternal						
CED	BW	WW	YW	RADG	DMI	YH	SC	HP	CEM	Milk	MkH	MW	MH	\$EN
Acc	Acc	Acc	Acc	Acc	Acc	Acc	Acc	Acc	Acc	Acc	MkD	Acc	Acc	%
%	%	%	%	%	%	%	%	%	%	%	%	%	%	%
Prog	Prog	Prog	Prog	Prog	Prog	Prog	Prog	Daus	Daus	%	%	Prog	Prog	%
-1	+4.0	+61	+117	+0.29	+0.98	+0.5	+0.41	+15.2	+9	+30		+84	+0.5	-29
.31	.48	.40	.35	.29	.29	.42	.38	.21	.27	.29		.35	.38	
95%	95%	55%	40%	25%	45%	55%	80%	20%	40%	25%		30%	40%	85%

Carcass				Angus-on-Dairy \$Values		\$Values							
CW	Marb	RE	Fat	Carc Grp	Usnd Grp	\$AxH	\$AxJ	\$M	\$W	\$F	\$G	\$B	\$C
Acc	Acc	Acc	Acc	Prog	Prog	%	%	%	%	%	%	%	%
%	%	%	%										
+39	+0.55	+0.45	+0.003			+92	+87	+51	+49	+80	+46	+126	+214
.38	.34	.34	.30										
75%	65%	80%	40%			55%	50%	85%	80%	60%	60%	70%	80%

Prenhe do PWM COITO 3102 TEN X. Previsão de parto: novembro/2023

PWM DANY 3255/2 VERSE

AAA +*20071976

RGN: **TECB 3255** • RGD: **242515** • NASC.: **16/04/2021**



CLIQUE NA IMAGEM



PARA VER O VÍDEO

SAV FINAL ANSWER 0035

KCF BENNETT ABSOLUTE

THOMAS MISS LUCY 5152

GAR GENUINE

AAA +*18766553

MCC DAYBREAK

GAR DAYBREAK 342

GAR 5050 NEW DESIGN 1039

SAV PIONEER 7301

SAV PUREBRED 4896

SAV BLACKCAP MAY 8051

PWM VERSE 2265 B MAY

AAA +*18802200

SAV INTERNATIONAL 2020

SAV BLACKCAP MAY 4320

SAV BLACKCAP MAY 1780

P R O M E B O

PROMEBO		ÍNDICE DESMAMA		GND DIRETO		TOTAL MATERNO		GDS DIRETO		GNS DIRETO		PE		ÍNDICE BIOECONÓMICO DE CARCACA		AOL		EGS		EP8		GIM	
INDF	%	INDD	%	DEP	%	DEP	%	DEP	%	DEP	%	DEP	%	IBC	%	DEP	%	DEP	%	DEP	%	DEP	%
24,00	15	20,88	17	8,15	13	6,40	7	8,01	10	16,17	11	0,90	14	91,22	12	2,57	14	0,19	12	0,12	38	0,21	14

A M E R I C A N A N G U S A S S O C I A T I O N

As of 08/07/2023

Production								Maternal						
CED	BW	WW	YW	RADG	DMI	YH	SC	HP	CEM	Milk	MkH	MW	MH	\$EN
Acc %	Acc %	Acc %	Acc %	Acc %	Acc %	Acc %	Acc %	Acc %	Acc %	Acc %	MkD	Acc %	Acc %	%
Prog	Prog	Prog	Prog	Prog	Prog	Prog	Prog	Daus	Daus	%		Prog	Prog	
+12	-8	+56	+99	+.25	+.46	+.3	+.78	+12.5	+12	+28		+53	+.2	-13
.34	.51	.43	.38	.32	.32	.44	.41	.23	.30	.31		.37	.40	
10%	15%	70%	70%	55%	15%	75%	55%	45%	15%	40%		70%	70%	50%
Carcass						Angus-on-Dairy \$Values			\$Values					
CW	Marb	RE	Fat	Carc Grp	Usnd Grp	\$AxH	\$AxJ	\$M	\$W	\$F	\$G	\$B	\$C	
Acc %	Acc %	Acc %	Acc %	Prog	Prog	%	%	%	%	%	%	%	%	
+35	+.77	+.74	+.042			+134	+122	+61	+60	+80	+58	+137	+239	
.41	.38	.37	.33			30%	30%	60%	45%	60%	35%	55%	55%	
85%	40%	40%	90%											

Prenhe do SAV TEXTBOOK 5115. Previsão de parto: outubro/2023

PWM AGAVE 2531/1 RIFA

RGN: **TECB 2531** • RGD: **215400** • NASC.: **20/05/2018**



CLIQUE NA IMAGEM



PARA VER O VÍDEO

OCC HEADLINER 661H

DON JOSE 176 LIDER 6204 TE

TRES MARIAS 6204 HORNERO 5314 TE

PWM REI 1560 LIDER

SAV 8180 TRAVELER 004

TRES MARIAS 8004 TRAVELER 6226 TE

TRES MARIAS 6226 CALANDRIA-TE

N BAR EMULATION EXT

LEACHMAN SAUGAHATCHEE 3000C

LEACHMAN BC 7100

PWM TE1607 RIFA

S2 TRAVELER 431 WESTWIND

SÃO BIBIANO LUCKY IDA 6308

SÃO BIBIANO LUCKY IDA 5984

Parida de fêmea (CB 3739) do SAV TEXTBOOK 5115 desde 01/08/2023

Casa Branca Agropastoril Ltda. / Amanda C.M. Lahmann

PWM CARINA 2950/2 RAYA

RGN: **CB 2950** • RGD: **234478** • NASC.: **01/01/2020**



CLIQUE NA IMAGEM



PARA VER O VÍDEO

SAV IRON MOUNTAIN 8066

SAV ANGUS VALLEY 1867

SAV MAY 2397

PWM RUSSEL TEICB1768

SAV NET WORTH 4200

SAV PRISCILLA 7809

SAV PRISCILLA 8104)

DON JOSE 176 LIDER 6204 TE

TRES MARIAS 8155 CANDELERO 7358

TRES MARIAS 7358 LA ANDRIA TE

**PWM RAYA TEICB1640
CANDELERO**

TRES MARIAS 6301 ZORZAL TE

TRES MARIAS 8688 ZORZAL 7964

TRES MARIAS 7964 TRAV 7166

Prenhe do SAV TEXTBOOK 5115. Previsão de parto: setembro/2023

PWM CEST 3076 ESPINILHO

RGN: **TECB 3076** • RGD: **241080** • NASC.: **21/06/2020**



CLIQUE NA IMAGEM



PARA VER O VÍDEO

GAR GRID MAKER

SAV BISMARCK 5682

SAV ABIGALE 0451

SAV BEST INTEREST 0136

SAV NET WORTH 4200

SAV EMBLYNETTE 8172

SAV EMBLYNETTE 3240

NICHOLS FORMULA U193

NICHOLS PERFORMA D162

NICHOLS LULA B87

ESPINILHO 7026

OTTONO B860 TE CONDADO

ESPINILHO 5034

ESPINILHO C17

P R O M E B O

PROMEBO		ÍNDICE DESMAMA		GND DIRETO		TOTAL MATERNO		GDS DIRETO		GNS DIRETO		PE		ÍNDICE BIOECONÓMICO DE CARCACA		AOL		EGS		EP8		GIM	
INDF	%	INDD	%	DEP	%	DEP	%	DEP	%	DEP	%	DEP	%	IBC	%	DEP	%	DEP	%	DEP	%	DEP	%
21,65	19	25,17	10	8,71	11	5,73	10	3,77	41	12,47	22	0,70	25	36,80	52	-1,01	90	0,03	56	0,19	27	0,06	41

Prenhe do SAV RESOURCE 1441. Previsão de parto: setembro/2023

PWM DORA 3212 CAAPI T28

RGN: **TECB 3212** • RGD: **245354** • NASC.: **01/02/2021**



CLIQUE NA IMAGEM



PARA VER O VÍDEO

RR RITO 707

RITO 707 OF IDEAL 3407 7075

IDEAL 3407 OF 1418 076

SAV RESOURCE 1441

SAV 8180 TRAVELER 004

SAV BLACKCAP MAY 4136

SAV MAY 2397

SAV 8180 TRAVELER 004

SAV NET WORTH 4200

SAV MAY 2410

CAAPI TE28 NETWORTH

LEACHMAN FOUNDER

RINCON BALONÊ 955

RINCON MAMY 461 DEL SARANDY

P R O M E B O

PROMEBO		ÍNDICE DESMAMA		GND DIRETO		TOTAL MATERNO		GDS DIRETO		GNS DIRETO		PE		ÍNDICE BIOECONÓMICO DE CARCACA		AOL		EGS		EP8		GIM	
INDF	%	INDD	%	DEP	%	DEP	%	DEP	%	DEP	%	DEP	%	IBC	%	DEP	%	DEP	%	DEP	%	DEP	%
30,78	6	31,64	4	11,49	3	5,33	13	7,26	13	18,75	6	0,63	30	80,91	17	1,78	27	0,12	25	0,14	33	-0,12	87

Prenhe do SAV TEXTBOOK 5115. Previsão de parto: outubro/2023

PWM DAYLIE 3274/2 VESGA

AAA +*20073454

RGN: **TECB 3274** • RGD: **242520** • NASC.: **23/04/2021**



CLIQUE NA IMAGEM



PARA VER O VÍDEO

GAR-EGL PROTEGE

BALDRIDGE WAYLON W34

BALDRIDGE BLACKCAP T163

FF HIGHWAYMAN 4W10

AAA +*18193706

MCC DAYBREAK

GAR DAYBREAK M721

GAR OBJECTIVE 2827

SAV HARVESTOR 0338

SAV INTERNATIONAL 2020

SAV EMBLYNETTE 5483

PWM VESGA 2398 BCAP MAY 1435

AAA +*19160392

RITO 707 OF IDEAL 3407 7075

SAV BLACKCAP MAY 1435

SAV BLACKCAP MAY 4136

AMERICAN ANGUS ASSOCIATION

As of 08/07/2023

Production								Maternal						
CED	BW	WW	YW	RADG	DMI	YH	SC	HP	CEM	Milk	MkH	MW	MH	\$EN
Acc %	Acc %	Acc %	Acc %	Acc %	Acc %	Acc %	Acc %	Acc %	Acc %	Acc %	MkD	Acc %	Acc %	%
Prog	Prog	Prog	Prog	Prog	Prog	Prog	Prog	Daus	Daus	%		Prog	Prog	
+6	+7	+60	+105	+20	+1.13	-1	+90	+11.7	+5	+37		+22	-.3	-2
.35	.53	.44	.39	.33	.33	.46	.43	.23	.32	.33		.38	.41	
55%	40%	60%	60%	90%	55%	95%	50%	55%	85%	3%		95%	95%	20%
Carcass						Angus-on-Dairy \$Values		\$Values						
CW	Marb	RE	Fat	Carc Grp	Usnd Grp	\$AxH	\$AxJ	\$M	\$W	\$F	\$G	\$B	\$C	
Acc %	Acc %	Acc %	Acc %	Prog	Prog	%	%	%	%	%	%	%	%	
+32	+80	+83	-.011			+126	+100	+84	+73	+64	+65	+129	+251	
.41	.38	.37	.34											
90%	40%	25%	25%			35%	40%	10%	15%	95%	25%	65%	45%	

Prenhe do SAV TEXTBOOK 5115. Previsão de parto: abril /2024

PWM DINAK 3235/2 VENT

AAA *20066570

RGN: CB 3235 • RGD: 242022 • NASC.: 06/04/2021



CLIQUE NA IMAGEM



PARA VER O VÍDEO

MYTTY IN FOCUS

AAR TEN X 7008 SA

AAR LADY KELTON 5551

SAV TEXTBOOK 5115

AAA *18259990

SAV RESOURCE 1441

SAV MADAME PRIDE 3304

SAV MADAME PRIDE 0412

GAR GRID MAKER

SAV BISMARCK 5682

SAV ABIGALE 0451

PWM VENT 2269 ENCHANTRESS

AAA +*19056556

N BAR EMULATION EXT

SINCLAIR ENCHANTRESS 9X21

N BAR ENCHANTRESS WP F3619

P R O M E B O

PROMEBO		ÍNDICE DESMAMA		GND DIRETO		TOTAL MATERNO		GDS DIRETO		GNS DIRETO		PE		ÍNDICE BIOECONÓMICO DE CARCACA		AOL		EGS		EP8		GIM	
INDF	%	INDD	%	DEP	%	DEP	%	DEP	%	DEP	%	DEP	%	IBC	%	DEP	%	DEP	%	DEP	%	DEP	%
17,47	30	17,91	24	6,83	21	5,20	14	3,80	41	10,63	30	0,89	15	53,36	37	2,71	12	0,07	40	-0,05	69	0,10	31

A M E R I C A N A N G U S A S S O C I A T I O N

As of 08/07/2023

Production								Maternal						
CED	BW	WW	YW	RADG	DMI	YH	SC	HP	CEM	Milk	MkH	MW	MH	\$EN
Acc	Acc	Acc	Acc	Acc	Acc	Acc	Acc	Acc	Acc	Acc	MkD	Acc	Acc	%
%	%	%	%	%	%	%	%	%	%	%	%	%	%	%
Prog	Prog	Prog	Prog	Prog	Prog	Prog	Prog	Daus	Daus	%		Prog	Prog	
+7	+2.5	+66	+108	+0.22	+0.60	+0.3	+0.66	+11.8	+14	+27		+53	+0	-12
.33	.54	.44	.39	.31	.31	.44	.40	.22	.28	.30		.37	.40	
45%	80%	40%	55%	80%	20%	75%	65%	55%	4%	45%		70%	85%	45%

Carcass				Angus-on-Dairy \$Values		\$Values							
CW	Marb	RE	Fat	Carc Grp	Usnd Grp	\$AxH	\$AxJ	\$M	\$W	\$F	\$G	\$B	\$C
Acc	Acc	Acc	Acc	Prog	Prog	%	%	%	%	%	%	%	%
%	%	%	%										
+32	+0.42	+0.47	+0.019			+26	-12	+61	+65	+67	+38	+105	+197
.41	.36	.36	.32										
90%	80%	80%	65%			90%	95%	60%	30%	90%	75%	90%	90%

PWM DAIANE 3322 SOLDERA

RGN: CB 3322 • RGD: 242532 • NASC.: 01/06/2021



CLIQUE NA IMAGEM



PARA VER O VÍDEO

GAR PROGRESS

GAR MOMENTUM

GAR BIG EYE 1770

GAR INERTIA

GAR PROPHET

GAR PROPHET 2984

GAR DAYBREAK 1521

RITO 707 OF IDEAL 3407 7075

SAV RESOURCE 1441

SAV BLACKCAP MAY 4136

**SOLDERA TEI6198 MADAME
PRIDE RESOURCE**

SAV 8180 TRAVELER 004

SAV MADAME PRIDE 2133

SAV MADAME PRIDE 5290

P R O M E B O

PROMEBO		ÍNDICE DESMAMA		GND DIRETO		TOTAL MATERNO		GDS DIRETO		GNS DIRETO		PE		ÍNDICE BIOECONOMICO DE CARCACA		AOL		EGS		EP8		GIM	
INDF	%	INDD	%	DEP	%	DEP	%	DEP	%	DEP	%	DEP	%	IBC	%	DEP	%	DEP	%	DEP	%	DEP	%
40,65	2	30,75	4	10,22	6	7,13	4	15,29	1	25,51	2	0,58	33	163,09	1	3,25	7	0,20	11	0,38	9	0,37	3

PWM DINAIR 3366 CANELA

RGN: CB 3366 • RGD: 243425 • NASC.: 30/06/2021



CLIQUE NA IMAGEM



PARA VER O VÍDEO

SAV FINAL ANSWER 0035

SAV PIONEER 7301

SAV BLACKBIRD 5297

SAV PUREBRED 4896

SAV BISMARCK 5682

SAV BLACKCAP MAY 8051

SAV BLACKCAP MAY 6517

SAV FINAL ANSWER 0035

SAV PRIORITY 7283

SAV EMULOUS 8145

RECALADA 121 CANELA
PRIORITY 02

SAV BRILLIANCE 8077

RECALADA 02 ALMA NEGRA BRILLIANCE 985

SANTA EULÁLIA BRIGADIER 985

PWM DIGNA 3411/2 VENIA

RGN: **CB 3411** • RGD: **243753** • NASC.: **21/09/2021**



CLIQUE NA IMAGEM



PARA VER O VÍDEO

MYTTY IN FOCUS

AAR TEN X 7008 S A

AAR LADY KELTON 5551

SAV TEXTBOOK 5115

SAV RESOURCE 1441

SAV MADAME PRIDE 3304

SAV MADAME PRIDE 0412

TRES MARIAS 8155 CANDELERO 7358

PWM REVANCHE 1569TEI CANDELERO

TRES MARIAS 8004 TRAVELER 6226 TE

PWM VENIA 2294 INHANDUI 394

BAR EXT TRAVELER 205

INHANDUI 394 BAR EXT SOVEREIGN

INHANDUI 190 SOVEREIGN BARTOLOME

P R O M E B O

PROMEBO		ÍNDICE DESMAMA		GND DIRETO		TOTAL MATERNO		GDS DIRETO		GNS DIRETO		PE		ÍNDICE BIOECONÓMICO DE CARCACA		AOL		EGS		EP8		GIM	
INDF	%	INDD	%	DEP	%	DEP	%	DEP	%	DEP	%	DEP	%	IBC	%	DEP	%	DEP	%	DEP	%	DEP	%
17,71	29	15,15	33	5,92	29	3,81	28	5,38	26	11,30	27	0,70	25	63,87	28	2,01	22	0,04	50	0,08	44	0,10	31



PWM DAISY 3415/2 BECZA

AAA *20345389

RGN: CB 3415 • RGD: 246180 • NASC.: 06/10/2021



CLIQUE NA IMAGEM



PARA VER O VÍDEO

GAR PROGRESS

GAR MOMENTUM

GAR BIG EYE 1770

GAR INERTIA

AAA *18636043

GAR PROPHET

GAR PROPHET 2984

GAR DAYBREAK 1521

CONNELY CONFIDENCE 0100

CONNELY CONFIDENCE PLUS

ELBANNA OF CONANGA 1209

PWM BECZA 2765 JAZE

AAA +*19519924

CONNELY LEAD ON

JAZE OF CONANGA 234

JAYCEE OF CONANGA 233

P R O M E B O

PROMEBO		ÍNDICE DESMAMA		GND DIRETO		TOTAL MATERNO		GDS DIRETO		GNS DIRETO		PE		ÍNDICE BIOECONOMICO DE CARCACA		AOL		EGS		EP8		GIM	
INDF	%	INDD	%	DEP	%	DEP	%	DEP	%	DEP	%	DEP	%	IBC	%	DEP	%	DEP	%	DEP	%	DEP	%
47,85	1	37,19	2	13,32	2	9,31	1	19,09	1	32,41	1	0,47	41	216,04	1	3,45	5	0,28	5	0,74	1	0,60	1

A M E R I C A N A N G U S A S S O C I A T I O N

As of 08/07/2023

Production								Maternal						
CED	BW	WW	YW	RADG	DMI	YH	SC	HP	CEM	Milk	MkH	MW	MH	\$EN
Acc	Acc	Acc	Acc	Acc	Acc	Acc	Acc	Acc	Acc	Acc	MkD	Acc	Acc	%
%	%	%	%	%	%	%	%	%	%	%	%	%	%	%
Prog	Prog	Prog	Prog	Prog	Prog	Prog	Prog	Daus	Daus	%	%	Prog	Prog	%
+12	-9	+71	+139	+34	+1.27	+9	+30	+13.5	+9	+37		+79	+9	-31
.36	.54	.44	.39	.34	.34	.45	.42	.27	.33	.34		.39	.41	
10%	15%	25%	10%	4%	65%	15%	85%	35%	40%	3%		35%	10%	90%

Carcass					Angus-on-Dairy \$Values		\$Values						
CW	Marb	RE	Fat	Carc Grp	Usnd Grp	\$AxH	\$AxJ	\$M	\$W	\$F	\$G	\$B	\$C
Acc	Acc	Acc	Acc	Prog	Prog	%	%	%	%	%	%	%	%
%	%	%	%										
+59	+1.11	+69	+0.52			+169	+175	+59	+75	+106	+74	+180	+292
.42	.39	.38	.35										
25%	15%	45%	95%			15%	10%	65%	10%	15%	15%	10%	15%

PWM ENGA 3481 PASHA

AAA +20497297

RGN: TEICB 3481 • RGD: 259327 • NASC.: 10/05/2022



CLIQUE NA IMAGEM



PARA VER O VÍDEO

MCC DAYBREAK

QUAKER HILL RAMPAGE 0A36

QHF BLACKCAP 6E2 OF4V16 4355

CONNEALY LEGENDARY 644L

AAA +*18534952

MORGANS DIRECTION 111 9901

JAZZED OF CONANGA 4660

JAZE OF CONANGA 234

SITZ UPWARD 307R

PLATTEMERE WEIGH UP K360

BARBARA OF PLATTEMERE 337

PASHA OF CONANGA 557P

AAA #*18568932

CONNEALY MENTOR 7374

PASTAH OF CONANGA 030L

PASTA OF CONANGA 187

P R O M E B O

PROMEBO		ÍNDICE DESMAMA		GND DIRETO		TOTAL MATERNO		GDS DIRETO		GNS DIRETO		PE		ÍNDICE BIOECONOMICO DE CARCACA		AOL		EGS		EP8		GIM	
INDF	%	INDD	%	DEP	%	DEP	%	DEP	%	DEP	%	DEP	%	IBC	%	DEP	%	DEP	%	DEP	%	DEP	%
19,33	25	20,19	19	7,81	15	4,59	19	4,38	35	12,19	23	0,66	27	55,14	35	1,47	34	0,09	34	0,00	59	0,44	2

A M E R I C A N A N G U S A S S O C I A T I O N

As of 08/07/2023

Production								Maternal						
CED	BW	WW	YW	RADG	DMI	YH	SC	HP	CEM	Milk	MkH	MW	MH	\$EN
Acc	Acc	Acc	Acc	Acc	Acc	Acc	Acc	Acc	Acc	Acc	MkD	Acc	Acc	%
%	%	%	%	%	%	%	%	%	%	%	%	%	%	%
Prog	Prog	Prog	Prog	Prog	Prog	Prog	Prog	Daus	Daus	%		Prog	Prog	
I+13	I-.9	I+69	I+123	I+.27	I+1.27	I+.4	I+.95	I+14.4	I+9	I+29		I+71	I+.4	-22
.05	.05	.05	.05	.05	.05	.05	.05	.05	.05	.05		.05	.05	
10%	15%	30%	30%	40%	65%	65%	45%	25%	40%	30%		45%	50%	70%

Carcass						Angus-on-Dairy \$Values		\$Values					
CW	Marb	RE	Fat	Carc Grp	Usnd Grp	\$AxH	\$AxJ	\$M	\$W	\$F	\$G	\$B	\$C
Acc	Acc	Acc	Acc	Prog	Prog	%	%	%	%	%	%	%	%
%	%	%	%										
I+53	I+.78	I+.80	I-.007			+167	+160	+63	+71	+99	+63	+162	+273
.05	.05	.05	.05										
40%	40%	30%	30%			15%	15%	55%	15%	20%	25%	25%	25%

PWM ELVIRA 3588/2

AAA +20515453

RGN: FIVCB 3588 • RGD: 253405 • NASC.: 09/09/2022



CLIQUE NA IMAGEM



PARA VER O VÍDEO

SITZ UPWARD 307R

PLATTEMERE WEIGH UP K360

BARBARA OF PLATTEMERE 337

EWA HIGH WEIGH 3123

AAA +*17816333

GAR NEW DESIGN 5050

EDGEWOOD JAUNTY 128

EDGEWOOD JAUNTY 935

RITO 707 OF IDEAL 3407 7075

SAV RENOWN 3439

SAV BLACKCAP MAY 4136

PWM VIRA 2322 EMBLYNETTE

AAA +*18942455

SAV BRAND NAME 9115

SAV EMBLYNETTE 1006

SAV EMBLYNETTE 7229

P R O M E B O

PROMEBO		ÍNDICE DESMAMA		GND DIRETO		TOTAL MATERNO		GDS DIRETO		GNS DIRETO		PE		ÍNDICE BIOECONÓMICO DE CARCACA		AOL		EGS		EP8		GIM	
INDF	%	INDD	%	DEP	%	DEP	%	DEP	%	DEP	%	DEP	%	IBC	%	DEP	%	DEP	%	DEP	%	DEP	%
41,10	1	35,58	2	13,04	2	8,43	2	13,57	1	26,61	1	0,94	12	117,23	5	2,20	19	0,10	31	-0,02	65	-0,13	88

A M E R I C A N A N G U S A S S O C I A T I O N

As of 08/07/2023

Production								Maternal						
CED	BW	WW	YW	RADG	DMI	YH	SC	HP	CEM	Milk	MkH	MW	MH	\$EN
Acc %	Acc %	Acc %	Acc %	Acc %	Acc %	Acc %	Acc %	Acc %	Acc %	Acc %	MkD	Acc %	Acc %	%
Prog	Prog	Prog	Prog	Prog	Prog	Prog	Prog	Daus	Daus	%		Prog	Prog	
I+0	I+2.6	I+81	I+137	I+.29	I+1.39	I+.5	I+.23	I+12.2	I+4	I+22		I+88	I+.5	-27
.05	.05	.05	.05	.05	.05	.05	.05	.05	.05	.05		.05	.05	
95%	80%	10%	15%	25%	75%	55%	90%	50%	90%	80%		25%	40%	85%

Carcass					Angus-on-Dairy \$Values		\$Values						
CW	Marb	RE	Fat	Carc Grp	Usnd Grp	\$AxH	\$AxJ	\$M	\$W	\$F	\$G	\$B	\$C
Acc %	Acc %	Acc %	Acc %	Prog	Prog	%	%	%	%	%	%	%	%
I+58	I+.65	I+.66	I+.001			+109	+79	+65	+69	+96	+54	+150	+260
.05	.05	.05	.05										
30%	55%	50%	40%			45%	55%	45%	20%	25%	40%	35%	35%

PWM ELZA 3464 TM9378

RGN: TEICB 3464 • RGD: 252118 • NASC.: 01/05/2022



CLIQUE NA IMAGEM



PARA VER O VÍDEO

MLK CREEK CUB 722

WEBR DOC HOLLIDAY 2N

WEBR MS DOLLY 1L

TRES MARIAS 7629 DAKTARY TE

TRES MARIAS 6301 ZORZAL TE

TRES MARIAS 6978 MULATA 6164 TE

TRES MARIAS 6164 ESTRELLA TE

WEBR DOC HOLLIDAY 2N

TRES MARIAS 8189 YESQUERO TE

TRES MARIAS 6970 ZORZAL 6556 TE

**TRES MARIAS 9378
YESQUERO 6590**

TRES MARIAS 5535 CHUPETE 4616 TE

TRES MARIAS 6590 CHUPETE 5458

TRÊS MARIAS 5458 BANDIDO 2664 COUT

P R O M E B O

PROMEB0		ÍNDICE DESMAMA		GND DIRETO		TOTAL MATERNO		GDS DIRETO		GNS DIRETO		PE		ÍNDICE BIOECONÓMICO DE CARCACA		AOL		EGS		EP8		GIM	
INDF	%	INDD	%	DEP	%	DEP	%	DEP	%	DEP	%	DEP	%	IBC	%	DEP	%	DEP	%	DEP	%	DEP	%
9,71	56	6,36	65	1,03	78	-1,55	92	2,60	54	3,63	69	0,17	66	6,25	78	-0,27	79	-0,05	82	-0,15	85	-0,06	74



PWM ESMEERALD 3597/2 BARQUE

AAA +20515405

RGN: FIVCB 3597 • RGD: 253410 • NASC.: 13/09/2022



CLIQUE NA IMAGEM



PARA VER O VÍDEO

EXAR DENVER 2002B

QUAKER HILL MANNING 4EX9

QUAKER HILL BLACKCAP OA32

EWA PEYTON 642

AAA *18675107

GAR PROGRESS

EWA 444 OF 968 PROGRESS

EDGEWOOD LADY 968

CONNEALY CONFIDENCE 0100

CONNEALY CONFIDENCE PLUS

ELBANNA OF CONANGA 1209

PWM BARQUE 2801 PRIDES PITA

AAA +*19519913

CRA BEXTOR 872 5205 608

PRIDES PITA OF CONANGA 8821

PRIDES TRAV OF CONANGA 6499

P R O M E B O

PROMEBO		INDICE DESMAMA		GND DIRETO		TOTAL MATERNO		GDS DIRETO		GNS DIRETO		PE		INDICE BIOECONOMICO DE CARCACA		AOL		EGS		EP8		GIM	
INDF	%	INDD	%	DEP	%	DEP	%	DEP	%	DEP	%	DEP	%	IBC	%	DEP	%	DEP	%	DEP	%	DEP	%
31,10	6	35,53	2	13,85	1	9,16	1	8,46	8	22,30	3	0,19	64	79,49	18	0,91	48	-0,01	71	-0,01	63	0,22	12

A M E R I C A N A N G U S A S S O C I A T I O N

As of 08/07/2023

Production								Maternal						
CED	BW	WW	YW	RADG	DMI	YH	SC	HP	CEM	Milk	MkH	MW	MH	\$EN
Acc	Acc	Acc	Acc	Acc	Acc	Acc	Acc	Acc	Acc	Acc	MkD	Acc	Acc	%
%	%	%	%	%	%	%	%	%	%	%	%	%	%	%
Prog	Prog	Prog	Prog	Prog	Prog	Prog	Prog	Daus	Daus	%		Prog	Prog	
I+12 .05 10%	I+.9 .05 45%	I+.80 .05 10%	I+.135 .05 15%	I+.27 .05 40%	I+.1.19 .05 60%	I+.7 .05 30%	I+.78 .05 55%	I+.13.1 .05 40%	I+.6 .05 75%	I+.28 .05 40%		I+.81 .05 35%	I+.5 .05 40%	-27 85%

Carcass					Angus-on-Dairy \$Values		\$Values						
CW	Marb	RE	Fat	Carc Grp	Usnd Grp	\$AxH	\$AxJ	\$M	\$W	\$F	\$G	\$B	\$C
Acc	Acc	Acc	Acc	Prog	Prog	%	%	%	%	%	%	%	%
%	%	%	%										
I+.64 .05 20%	I+.1.07 .05 15%	I+.89 .05 20%	I+.050 .05 95%			+179 10%	+164 15%	+66 45%	+79 4%	+108 10%	+75 15%	+183 10%	+303 10%

PWM EMIRA 3449/2 CSVIAX

AAA 20436445

RGN: CB 3449 • RGD: 249844 • NASC.: 01/04/2022



CLIQUE NA IMAGEM



PARA VER O VÍDEO

MYTTY IN FOCUS

AAR TEN X 7008 SA

AAR LADY KELTON 5551

SAV TEXTBOOK 5115

AAA *18259990

SAV RESOURCE 1441

SAV MADAME PRIDE 3304

SAV MADAME PRIDE 0412

CONNEALY STIMULUS 8419

CONNEALY SPUR

JAZZA OF CONANGA 8594

PWM CSVIAX 2982 PARLA

AAA +*19691098

CONNEALY CONSENSUS

PARLA OF CONANGA 3546

PARKA OF CONANGA 5426 01L

AMERICAN ANGUS ASSOCIATION

As of 08/14/2023

Production								Maternal						
CED	BW	WW	YW	RADG	DMI	YH	SC	HP	CEM	Milk	MKH	MW	MH	\$EN
Acc	Acc	Acc	Acc	Acc	Acc	Acc	Acc	Acc	Acc	Acc	MKD	Acc	Acc	%
%	%	%	%	%	%	%	%	%	%	%	%	Prog	Prog	%
Prog	Prog	Prog	Prog	Prog	Prog	Prog	Prog	Daus	Daus	%	%	Prog	Prog	%
+3.20	+2.531	+68.17	+116.16	I+.2405	I+1.2305	I+.505	I+2.2205	I+13.305	+10.12	+33.11		I+44.05	I-.105	-11
80%	80%	35%	40%	65%	60%	55%	2%	35%	30%	10%		75%	90%	45%

Carcass						Angus-on-Dairy \$Values		\$Values					
CW	Marb	RE	Fat	Carc Grp	Usnd Grp	\$AxH	\$AxJ	\$M	\$W	\$F	\$G	\$B	\$C
Acc	Acc	Acc	Acc	Prog	Prog	%	%	%	%	%	%	%	%
%	%	%	%										
I+42.05	I+.3605	I+.5905	I+.00605			+59	+33	+77	+67	+76	+38	+114	+225
70%	85%	60%	45%			75%	75%	15%	25%	70%	75%	85%	70%

Casa Branca Agropastoril Ltda. / Paulo Sergio C. Vianna

PWM EVANA 3573/3 SPECIAL

RGN: **CB 3573** • RGD: **253669** • NASC.: **28/08/2022**



CLIQUE NA IMAGEM



PARA VER O VÍDEO

MYTTY IN FOCUS

AAR TEN X 7008 SA

AAR LADY KELTON 5551

SAV TEXTBOOK 5115

SAV RESOURCE 1441

SAV MADAME PRIDE 3304

SAV MADAME PRIDE 0412

SAV BISMARCK 5682

SAV BRILLIANCE 8077

SAV BLACKCAP MAY 5270

PWM VANA 2434 SPECIAL

TRES MARIAS 6301 ZORZAL TE

PWM SPECIAL 1948 TRAV 7166

TRES MARIAS 7964 TRAV 7166

P R O M E B O

PROMEBO		ÍNDICE DESMAMA		GND DIRETO		TOTAL MATERNO		GDS DIRETO		GNS DIRETO		PE		ÍNDICE BIOECONÓMICO DE CARCACA		AOL		EGS		EP8		GIM	
INDF	%	INDD	%	DEP	%	DEP	%	DEP	%	DEP	%	DEP	%	IBC	%	DEP	%	DEP	%	DEP	%	DEP	%
18,77	26	20,48	18	8,37	12	4,30	22	5,18	28	13,55	18	0,21	62	79,05	18	3,72	4	0,12	24	0,04	51	0,22	12

PWM ENDRA 3557/3 VENIA

RGN: **CB 3557** • RGD: **253549** • NASC.: **15/08/2022**



CLIQUE NA IMAGEM



PARA VER O VÍDEO

SAV FINAL ANSWER 0035

(SAV PIONEER 7301

SAV BLACKBIRD 5297

SAV PUREBRED 4896

SAV BISMARCK 5682

SAV BLACKCAP MAY 8051

SAV BLACKCAP MAY 6517

TRES MARIAS 8155 CANDELERO 7358

PWM REVANCHE 1569TEI CANDELERO

TRES MARIAS 8004 TRAVELER 6226 TE

PWM VENIA 2294 INHANDUI 394

BAR EXT TRAVELER 205

INHANDUI 394 BAR EXT SOVEREIGN

INHANDUI 190 SOVEREIGN BARTOLOME

P R O M E B O

PROMEBO		INDICE DESMAMA		GND DIRETO		TOTAL MATERNO		GDS DIRETO		GNS DIRETO		PE		ÍNDICE BIOECONÓMICO DE CARCACA		AOL		EGS		EP8		GIM	
INDF	%	INDD	%	DEP	%	DEP	%	DEP	%	DEP	%	DEP	%	IBC	%	DEP	%	DEP	%	DEP	%	DEP	%
13,20	43	10,57	50	3,16	58	4,19	24	2,94	50	6,10	55	0,99	11	33,66	55	1,35	37	0,01	62	-0,01	61	0,02	51

PWM EASTA 3562/ 2 PROGRESSO

RGN: CB 3562 • RGD: 253554 • NASC.: 16/08/2022



CLIQUE NA IMAGEM



PARA VER O VÍDEO

SAV IRON MOUNTAIN 8066

SAV ANGUS VALLEY 1867

SAV MAY 2397

PWM RUSSEL TEICB1768

SAV NET WORTH 4200

SAV PRISCILLA 7809

SAV PRISCILLA 8104)

RITO 707 OF IDEAL 3407 7075

SAV RESOURCE 1441

SAV BLACKCAP MAY 4136

PROGRESSO TEI409

SAV NET WORTH 4200

SAV LUCY 7695

CHAMPION HILL LUCY 5619

P R O M E B O

PROMEBO		ÍNDICE DESMAMA		GND DIRETO		TOTAL MATERNO		GDS DIRETO		GNS DIRETO		PE		ÍNDICE BIOECONÓMICO DE CARCACA		AOL		EGS		EP8		GIM	
INDF	%	INDD	%	DEP	%	DEP	%	DEP	%	DEP	%	DEP	%	IBC	%	DEP	%	DEP	%	DEP	%	DEP	%
21,13	20	18,89	22	7,06	20	5,63	11	7,95	10	15,01	14	-0,10	84	61,71	30	0,97	47	0,05	47	-0,10	79	0,03	49

PWM ESTINA 3575 TE38

RGN: CB 3575 • RGD: 253671 • NASC.: 29/08/2022



CLIQUE NA IMAGEM



PARA VER O VÍDEO

TC GRIDIRON 258

SAV IRON MOUNTAIN 8066

SAV MADAME PRIDE 3249

SAV ANGUS VALLEY 1867

SAF 598 BANDO 5175

SAV MAY 2397

SAV MAY 7238

TRES MARIAS 5887 HORNERO

TRES MARIAS 6301 ZORZAL TE

TRES MARIAS 4850 WIND EXT TE

CAAPI TE38 ZORZAL

RITO 616 OF 4B20-6807

SARABANA 155 TE APARECIDA

CASSOU DE PAINEIRAS 03975

P R O M E B O

PROMEBO		INDICE DESMAMA		GND DIRETO		TOTAL MATERNO		GDS DIRETO		GNS DIRETO		PE		ÍNDICE BIOECONÓMICO DE CARCACA		AOL		EGS		EP8		GIM	
INDF	%	INDD	%	DEP	%	DEP	%	DEP	%	DEP	%	DEP	%	IBC	%	DEP	%	DEP	%	DEP	%	DEP	%
23,12	16	16,72	28	7,17	19	1,51	61	9,14	6	16,31	11	1,05	9	84,25	16	1,00	46	0,12	25	0,15	31	0,03	48

PWM ENISSA 3577 FSL 1095

RGN: **CB 3577** • RGD: **253672** • NASC.: **29/08/2022**



CLIQUE NA IMAGEM



PARA VER O VÍDEO

TC GRIDIRON 258

SAV IRON MOUNTAIN 8066

SAV MADAME PRIDE 3249

SAV ANGUS VALLEY 1867

SAF 598 BANDO 5175

SAV MAY 2397

SAV MAY 7238

SAV 8180 TRAVELER 004

SAV HEAVY HITTER 6347

SAV BESSIE HEIRESS 1184

FSL 1095 HEAVY HITTER TM 7216

TRES MARIAS 5887 HORNERO

TRES MARIAS 7216 HORNERO 6140 TE

TRES MARIAS 6140 SUREÑA TE

02/SETEMBRO



SÁBADO • 09h15



9º L E I L Ã O

PRIMAVERA

CASA BRANCA



MATRIZES

CATÁLOGO  VIRTUAL

BRAHMAN

REPRODUTORES REFERÊNCIA

CABR MUSSAMBÉ 2264

“Champion of the World 2017”!!
Único touro nascido no Brasil a conseguir tal honraria. CABR Mussambé possui fenótipo perfeito, extremamente volumoso, correto e balanceado. Combina os sangues de JDH Wellington Manso 527/1, um dos mais importantes reprodutores do mundo, na Grande Campeã Nacional CABR Dhifalla 899, filha da extraordinária Glória.



CABR MR GALUR 1700

Embrião importado do JD Hudgins- Hudgins Division - Combina o sangue de JDH Sir Lawford Manso 616/6, um dos melhores touros da raça, com a matriz JDH Lady Vado Manso 751/1, produtora de 3 touros de central. Mr. Galur é um padronizador de rebanhos!

CABR IOTIN 1769

Top 0,5 % para MGT_e no sumário ANCP. Reprodutor que em sua primeira geração produziu a Grande e a Reservada de Grande Campeãs Nacionais, na Expozebu e na Expobrahman 2018. Filho de JDH Mr. Mosley Manso 368/1, um dos mais importantes reprodutores do mundo, na extraordinária Grande Campeã Nacional CABR Dhifalla 899. Tipo, pedigree e produção que o credenciam para qualquer plantel do país.



CABR MR LEBLON 2014

Touro da segunda geração de embriões importados Hudgins na Casa Branca. Nas primeiras gerações Leblon vem se destacando pela sua qualidade e consistência de progênie. É filho do CABR FERRARI, touro de progênie consagrada em uma das melhores filhas de JDH LAWFORD já nascidas.



REPRODUTORES REFERÊNCIA



CABR MR FERRARI 1469

Transmite comprimento de carcaça, alto desempenho e pigmentação firme à sua progênie, além de produzir fêmeas de excelenteS úberes e habilidade materna. Produto de embrião importado da JDH Hudgins - Hudgins Division. Pedigree que combina o “Vanguard Bull” JDH Mr. Woodman Manso 578/6 em linha feminina de Karu com a renomada mãe de touros de central JDH Natalia Manso.

JDH DENTON DE MANSO 592/7

Grande Campeão Internacional de Houston 2010.

Um dos principais touros já criados por Bob Hudgins, Denton tem como ponto forte seu equilíbrio, volume de musculatura de posterior e correção de aprumos e umbigo. Combina JDH Sir Lawford Manso 616/6 touro chefe de raça no mundo todo com linha materna descendente do JDH Datapack Manso 563/5. Denton em sua primeira geração no Brasil produziu CABR Riva 2731, Grande Campeã Nacional 2019 e Grande Campeã Mundial 2021.



MR V8 458/7 “NOBLE”

Noble é um dos principais reprodutores do mundo na atualidade! Com produção comprovada em vários rebanhos e muitos de vaca! É líder para características de peso no sumário da ABBA e pai grandes campeões americanos nos anos de 2019 e 2020. Combina em seu pedigree o sangue do Elmo, touro Hudgins consagrado na produção tanto de Red Brahman como no brahman tradicional em linha fechada na seleção V8.

VL ROJO APACHE 1/50

Touro de frame mediano, com excepcional massa muscular, ossatura e conformação. Sua progênie sagrou-se Campeã Nacional Get of Sire em 2015, e em 2016 obteve o mesmo título na Southwestern Livestock Exposition. Também em 2016 uma de suas filhas foi Grande Campeã em Forth Worth.



CABR LADY OPALA 2474

RGD: CABR 2474 • NASC.: 20/09/2016



CLIQUE NA IMAGEM



PARA VER O VÍDEO

JDH MADISON DE MANSO 737/4

JDH SIR LAWFORD 616/6

JDH LADY BARA MANSO

CABR MR ILUSTRE 1729

JDH SIR MARRI MANSO 557/4

JDH LADY VERA MANSO 53/1

JDH ZERO LADY MANSO

JDH SIR ALEXO MANSO

JDH FRESNO MANSO

JDH LADY CLA MANSO

CABR LADY GINA 1582

JDH MADISON DE MANSO 737/4

JDH MISS DECATUR MANSO 73/6

JDH LADY GIN MANSO

AVALIAÇÃO ANCP

ANCP		MTP120		MTP210		DP210		DP450		DPE450		DIPP		DSTAY		DAOL		DACAB	
MGTe	TOP%	DEP	TOP%	DEP	TOP%	DEP	TOP%	DEP	TOP%	DEP	TOP%	DEP	TOP%	DEP	TOP%	DEP	TOP%	DEP	TOP%
5,29	18	-1,98	93	-2,29	90	4,25	22	3,22	36	0,21	25	-0,33	24	59,34	15	0,18	44	0,37	2

AVALIAÇÃO PMGZ

PMGZ			PD-ED - kg		PS-ED - kg		TMD - kg		IPP - dias		STAY - %		PE-450 - cm	
iABCZ	DECA	F%	DEP	DECA	DEP	DECA	DEP	DECA	DEP	DECA	DEP	DECA	DEP	DECA
1,08	5	3,52	-1,65	8	-6,24	10	-3,28	10	-10,76	2	29,72	1	0,323	2

Prenhe do CABR MR LEBLON 2014. Previsão de parto: setembro/2023

CABR RANNA 2760

RGD: CABR 2760 • NASC.: 01/08/2018



CLIQUE NA IMAGEM



PARA VER O VÍDEO

JDH MADISON DE MANSO 737/4

JDH MR AMOS MANSO

JDH NATÁLIA DE MANSO 605/4

CABR JACKPOT 1870

MR PILAR POI 75

CABR DHIFALLA 899

IPC 800 GLORIA 154

JDH KARU MANSO 800

BIG LARK POI 129

MISS V8 TE BR 27

CABR JOANNA 1887

MR M. ALTO PILAR 30

CABR DURONA 831

MISS V8 BR 25

AVALIÇÃO ANCP

ANCP		MTP120		MTP210		DP210		DP450		DPE450		DIPP		DSTAY		DAOL		DACAB	
MGTe	TOP%	DEP	TOP%	DEP	TOP%	DEP	TOP%	DEP	TOP%	DEP	TOP%	DEP	TOP%	DEP	TOP%	DEP	TOP%	DEP	TOP%
5,80	15	1,97	14	3,22	13	6,85	7	10,80	6	-0,17	73	-0,37	22	55,66	25	-1,55	99	-0,17	95

AVALIÇÃO PMGZ

PMGZ			PD-ED - kg		PS-ED - kg		TMD - kg		IPP - dias		STAY - %		PE-450 - cm	
iABCZ	DECA	F%	DEP	DECA	DEP	DECA	DEP	DECA	DEP	DECA	DEP	DECA	DEP	DECA
1,41	5	1,76	0,66	5	-0,7	6	0,44	5	2,4	6	26,77	4	0,179	3

Prenhe do CABR MR LEBLON 2014. Previsão de parto: janeiro/2024

CABR OHANA 2429

RGD: CABR 2429 • NASC.: 07/07/2016



CLIQUE NA IMAGEM



PARA VER O VÍDEO

JDH SIR LIBERTY MANSO

JDH MR WOODMAN MANSO 578/6

JDH LADY NELDA MANSO

CABR MR FERRARI 1469

JDH KARU MANSO 800

JDH AURORETTE MANSO 934/5

JDH NATÁLIA DE MANSO 605/4

JDH CHARLEY'S JAZZ 946/1

JDH ATLAS MANSO 328/3

JDH LADY. MANSO 251

CABR DEEP GLORIA 729

JDH KARU MANSO 800

IPC 800 GLORIA 154

IPC V8 666-3 148-3

AV ALIAÇÃO ANCP

ANCP		MTP120		MTP210		DP210		DP450		DPE450		DIPP		DSTAY		DAOL		DACAB	
MGTe	TOP%	DEP	TOP%	DEP	TOP%	DEP	TOP%	DEP	TOP%	DEP	TOP%	DEP	TOP%	DEP	TOP%	DEP	TOP%	DEP	TOP%
1,35	49	1,17	27	0,93	40	3,80	26	2,94	38	-0,35	86	-0,97	3	46,81	81	-0,86	92	0,10	11

Prenhe do CABR PHARAO 2623. Previsão de parto: setembro/2023

CABR LADY AMADA 3104/3

RGD: CABR 3104 • NASC.: 20/01/2021



CLIQUE NA IMAGEM



PARA VER O VÍDEO

JDH MR ECHO MANSO

JDH WELLINGTON MANSO 527/1

JDH LADY ARIA MANSO

CABR MUSSAMBÉ 2264

MR PILAR POI 75

CABR DHIFALLA 899

IPC 800 GLORIA 154

JDH SIR LIBERTY MANSO

JDH MR ECHO MANSO

JDH MADDIE REM MANSO 28 28/1

CABR LADY IRONIA 1743

JDH SIR MARRI MANSO 557/4

JDH LADY BROOKE MANSO 290/1

JDH PAULINA MANSO 103/1

AV ALIAÇÃO ANCP

ANCP		MTP120		MTP210		DP210		DP450		DPE450		DIPP		DSTAY		DAOL		DACAB	
MGTe	TOP%	DEP	TOP%	DEP	TOP%	DEP	TOP%	DEP	TOP%	DEP	TOP%	DEP	TOP%	DEP	TOP%	DEP	TOP%	DEP	TOP%
7,23	9	-0,40	69	0,90	40	8,04	3	2,49	42	-0,68	97	-1,31	1	59,13	15	-0,12	73	-0,07	82

AV ALIAÇÃO PMGZ

PMGZ			PD-ED - kg		PS-ED - kg		TMD - kg		IPP - dias		STAY - %		PE-450 - cm	
iABCZ	DECA	F%	DEP	DECA	DEP	DECA	DEP	DECA	DEP	DECA	DEP	DECA	DEP	DECA
5,3	3	8,25	1,27	4	2,13	4	-1,96	8	-13,91	1	29,13	1	-0,432	10

Prenhe do CABR PHARAO 2623. Previsão de parto: setembro/2023

CABR LADY ASTRID 3173/2

RGD: CABR 3173 • NASC.: 26/07/2021



CLIQUE NA IMAGEM



PARA VER O VÍDEO

JDH MADISON DE MANSO 737/4

JDH SIR LAWFORD 616/6

JDH LADY BARA MANSO

CABR MR ILUSTRE 1729

JDH SIR MARRI MANSO 557/4

JDH LADY VERA MANSO 53/1

JDH ZERO LADY MANSO

JJ RING CRATA 688/1

MR PILAR POI 75

JDH LADY LENTA MANSO

CABR FETICHE 1378

JDH KARU MANSO 800

IPC 800 GLORIA 154

IPC V8 666-3 148-3

AVALIAÇÃO ANCP

ANCP		MTP120		MTP210		DP210		DP450		DPE450		DIPP		DSTAY		DAOL		DACAB	
MGTe	TOP%	DEP	TOP%	DEP	TOP%	DEP	TOP%	DEP	TOP%	DEP	TOP%	DEP	TOP%	DEP	TOP%	DEP	TOP%	DEP	TOP%
7,01	10	0,24	49	0,93	40	4,86	17	8,98	9	0,00	49	-0,51	16	55,43	26	1,65	5	0,37	2

AVALIAÇÃO PMGZ

PMGZ			PD-ED - kg		PS-ED - kg		TMD - kg		IPP - dias		STAY - %		PE-450 - cm	
iABCZ	DECA	F%	DEP	DECA	DEP	DECA	DEP	DECA	DEP	DECA	DEP	DECA	DEP	DECA
2,42	4	1,17	-1,39	8	-0,55	6	-2,37	9	-5,71	3	28,34	2	-0,031	6

Prenhe do JDH MORGAN MANSO. Previsão de parto: outubro/2023

CABR LADY TALIA 3020/2

RGD: CABR 3020 • NASC.: 28/04/2020



CLIQUE NA IMAGEM



PARA VER O VÍDEO

JDH MADISON DE MANSO 737/4

JDH SIR LAWFORD 616/6

JDH LADY BARA MANSO

CABR MR GALUR 1700

JDH BAXTER MANSO

JDH LADY VADO MANSO 751/5

JDH MS NEVADO MANSO

JDH SIR ALEXO MANSO

JDH FRESNO MANSO

JDH LADY CLA MANSO

CABR LADY GLADYS 1606

JDH MADISON DE MANSO 737/4

JDH MISS DECATUR MANSO 73/6

JDH LADY GIN MANSO

Prenhe do CABR PHARAO 2623. Previsão de parto: setembro/2023

CABR LADY ALZIRA 3213/3

RGD: CABR 3213 • NASC.: 05/09/2021



CLIQUE NA IMAGEM



PARA VER O VÍDEO

JDH MR WOODMAN MANSO 578/6

CABR MR FERRARI 1469

JDH AURORETTE MANSO 934/5

CABR MR LEBLON 2014

JDH SIR LAWFORD 616/6

CABR LADY ELBA 1004

JDH LADY DEMAN MANSO 601/5

JDH WOODSON DE MANSO 206/7

CABR MR GUNTER 1612

JDH LADY GEMMA MANSO 395/6

CABR LADY NOTRE DAME 2330

CABR LADY ELLEN 1066

CABR LADY ELLEN 1066

JDH LADY HAVASU MANSO 926

AVALIÇÃO PMGZ

PMGZ			PD-ED - kg		PS-ED - kg		TMD - kg		IPP - dias		STAY-%		PE-450 - cm	
iABCZ	DECA	F%	DEP	DECA	DEP	DECA	DEP	DECA	DEP	DECA	DEP	DECA	DEP	DECA
2,88	4	6,84	-1,41	8	-4,58	9	-2,79	9	-11,38	2	30,61	1	0,096	4

Prenhe do CABR MR GALUR 1700. Previsão de parto: fevereiro/ 2024

CABR LADY SABY 2979/2

RGD: CABR 2979 • NASC.: 01/12/2019



CLIQUE NA IMAGEM



PARA VER O VÍDEO

JDH SIR LIBERTY MANSO

JDH MR WOODMAN MANSO 578/6

JDH LADY NELDA MANSO

CABR MR FERRARI 1469

JDH KARU MANSO 800

JDH AURORETTE MANSO 934/5

JDH NATÁLIA DE MANSO 605/4

JDH MADISON DE MANSO 737/4

JDH SIR LAWFORD 616/6

JDH LADY BARA MANSO

CABR LADY GABBY 1515

JDH MR MANSO 210/9

JDH LADY RALEIGH MANSO 87/5

JDH LADY WISSLER MANSO

AV ALIAÇÃO PMGZ

PMGZ			PD-ED - kg		PS-ED - kg		TMD - kg		IPP - dias		STAY - %		PE-450 - cm	
iABCZ	DECA	F%	DEP	DECA	DEP	DECA	DEP	DECA	DEP	DECA	DEP	DECA	DEP	DECA
7,85	2	2,25	-0,88	7	-0,56	6	-1,97	8	-19,81	1	31,99	1	-0,135	7

Prenhe do CABR PHARAO 2623. Previsão de parto: setembro/2023

CABR LADY ANGEL 3160/3

RGD: CABR 3160 • NASC.: 25/06/2021



CLIQUE NA IMAGEM



PARA VER O VÍDEO

JDH SIR LAWFORD 616/6

CABR MR ILUSTRE 1729

JDH LADY VERA MANSO 53/1

CABR PUMA 2532

JDH KARU MANSO 800

CABR GLÓRIA TN

IPC V8 666-3 148-3

JDH SIR LAWFORD 616/6

CABR MR ILUSTRE 1729

JDH LADY VERA MANSO 53/1

CABR LADY OPALA 2474

JDH FRESNO MANSO

CABR LADY GINA 1582

JDH MISS DECATUR MANSO 73/6

AVALIAÇÃO ANCP

ANCP		MTP120		MTP210		DP210		DP450		DPE450		DIPP		DSTAY		DAOL		DACAB	
MGTe	TOP%	DEP	TOP%	DEP	TOP%	DEP	TOP%	DEP	TOP%	DEP	TOP%	DEP	TOP%	DEP	TOP%	DEP	TOP%	DEP	TOP%
8,72	5	-0,13	61	0,46	48	6,70	7	9,72	8	0,15	29	-0,51	16	57,63	19	1,65	5	0,43	1

AVALIAÇÃO PMGZ

PMGZ			PD-ED - kg		PS-ED - kg		TMD - kg		IPP - dias		STAY - %		PE-450 - cm	
iABCZ	DECA	F%	DEP	DECA	DEP	DECA	DEP	DECA	DEP	DECA	DEP	DECA	DEP	DECA
4,49	3	13,67	0,43	5	-1,6	7	-2,03	9	-10,45	2	28,84	1	0,343	2

Prenhe do CABR MR GALUR 1700. Previsão de parto: setembro/2023

CABR LADY TINA 3046/3

RGD: CABR 3046 • NASC.: 02/08/2020



CLIQUE NA IMAGEM



PARA VER O VÍDEO

JDH MR ECHO MANSO

JDH WELLINGTON MANSO 527/1

JDH LADY ARIA MANSO

CABR MUSSAMBÉ 2264

MR PILAR POI 75

CABR DHIFALLA 899

IPC 800 GLORIA 154

JDH SIR ALEXO MANSO

JDH FRESNO MANSO

JDH LADY CLA MANSO

CABR LADY GINA 1582

JDH MADISON DE MANSO 737/4

JDH MISS DECATUR MANSO 73/6

JDH LADY GIN MANSO

AVALIAÇÃO ANCP

ANCP		MTP120		MTP210		DP210		DP450		DPE450		DIPP		DSTAY		DAOL		DACAB	
MGTe	TOP%	DEP	TOP%	DEP	TOP%	DEP	TOP%	DEP	TOP%	DEP	TOP%	DEP	TOP%	DEP	TOP%	DEP	TOP%	DEP	TOP%
3,67	29	-0,59	73	-0,03	59	5,25	15	1,35	50	-0,71	98	-1,13	2	53,92	32	-0,65	90	-0,11	89

Prenhe do CABR PRIME RIB. Previsão de parto: dezembro/2023

CABR LADY ANAMARIA 3111/3

RGD: CABR 3111 • NASC.: 12/02/2021



CLIQUE NA IMAGEM



PARA VER O VÍDEO

JDH MR ECHO MANSO

JDH WELLINGTON MANSO 527/1

JDH LADY ARIA MANSO

CABR MUSSAMBÉ 2264

MR PILAR POI 75

CABR DHIFALLA 899

IPC 800 GLORIA 154

JDH WESTIN MANSO 80/1

CABR MR ESPIRIT 1140

JDH MS CANDYCE MANSO 212/1

CABR OFELIA 2413

JDH SIR CORONA MANSO 369/7

CABR GUEIXA 1550

MS QUERENÇA 596

AV ALIAÇÃO ANCP

ANCP		MTP120		MTP210		DP210		DP450		DPE450		DIPP		DSTAY		DAOL		DACAB	
MGTe	TOP%	DEP	TOP%	DEP	TOP%	DEP	TOP%	DEP	TOP%	DEP	TOP%	DEP	TOP%	DEP	TOP%	DEP	TOP%	DEP	TOP%
4,54	23	0,42	44	1,79	27	6,00	10	3,39	35	-1,09	100	-1,18	1	52,95	36	0,51	27	0,00	42

AV ALIAÇÃO PMGZ

PMGZ			PD-ED - kg		PS-ED - kg		TMD - kg		IPP - dias		STAY - %		PE-450 - cm	
iABCZ	DECA	F%	DEP	DECA	DEP	DECA	DEP	DECA	DEP	DECA	DEP	DECA	DEP	DECA
0,95	5	2,39	-0,4	6	4,59	2	-0,96	7	6,23	8	27,24	3	-0,364	9

Prenhe do CABR MR LEBLON 2014. Previsão de parto: setembro/2023

CABR LADY AINDA 3122/3

RGD: CABR 3122 • NASC.: 12/05/2021



CLIQUE NA IMAGEM



PARA VER O VÍDEO

JDH MR ECHO MANSO

JDH WELLINGTON MANSO 527/1

JDH LADY ARIA MANSO

CABR MUSSAMBÉ 2264

MR PILAR POI 75

CABR DHIFALLA 899

IPC 800 GLORIA 154

JDH SIR LAWFORD 616/6

CABR MR ILUSTRE 1729

JDH LADY VERA MANSO 53/1

CABR PINDA 2607

JDH ATLAS MANSO 328/3

CABR DAYOL GLORY 719

IPC 800 GLORIA 154

AV ALIAÇÃO ANCP

ANCP		MTP120		MTP210		DP210		DP450		DPE450		DIPP		DSTAY		DAOL		DACAB	
MGTe	TOP%	DEP	TOP%	DEP	TOP%	DEP	TOP%	DEP	TOP%	DEP	TOP%	DEP	TOP%	DEP	TOP%	DEP	TOP%	DEP	TOP%
6,51	12	-0,16	62	1,12	37	6,68	7	8,09	12	-0,21	77	-0,94	3	53,32	34	0,81	18	0,08	14

Prenhe do CABR MR LEBLON 2014. Previsão de parto: setembro/2023

CABR LADY ANAHI 3164/3

RGD: CABR 3164 • NASC.: 04/07/2021



CLIQUE NA IMAGEM



PARA VER O VÍDEO

MRV8 202/3

JDH MADISON DE MANSO 737/4

JDH LADY REM J MANSO

CABR MR GARTZ 1639

JDH MR BRANDON MANSO

JDH MISS SUZANNE MAN

JDH ARMELLE MANSO

JDH SIR LAWFORD 616/6

CABR MR GALUR 1700

JDH LADY VADO MANSO 751/5

CABR OBINA 2492

JDH KARU MANSO 800

CABR GLORIA TN

IPC V8 666-3 148-3

AV ALIAÇÃO ANCP

ANCP		MTP120		MTP210		DP210		DP450		DPE450		DIPP		DSTAY		DAOL		DACAB	
MGTe	TOP%	DEP	TOP%	DEP	TOP%	DEP	TOP%	DEP	TOP%	DEP	TOP%	DEP	TOP%	DEP	TOP%	DEP	TOP%	DEP	TOP%
3,68	28	-1,32	87	-1,36	81	3,02	34	8,63	10	-0,07	62	-0,77	7	49,63	62	0,38	33	0,15	8

Prenhe do CABR MR LEBLON 2014. Previsão de parto: outubro/2023

CABR SAKS 2955/3

RGD: CABR 2955 • NASC.: 06/11/2019



CLIQUE NA IMAGEM



PARA VER O VÍDEO

JDH MR SHANNON MANSO

JDH MOSLEY MANSO 368/1

JDH MS DULC.M. 174/1

CABR IOTIN 1769

MR. PILAR POI 75

CABR DHIFALLA 899

IPC 800 GLORIA 154

JDH SIR LIBERTY MANSO

JDH DROVER DE MANSO 962/6

JDH LADY REMINGTON MANSO 194/4

CABR LADY GO 1665

JDH MADISON DE MANSO 737/4

JDH LADY EUDALEY MANSO 605/6

JDH LADY TAG MANSO

AVALIAÇÃO ANCP

ANCP		MTP120		MTP210		DP210		DP450		DPE450		DIPP		DSTAY		DAOL		DACAB	
MGTe	TOP%	DEP	TOP%	DEP	TOP%	DEP	TOP%	DEP	TOP%	DEP	TOP%	DEP	TOP%	DEP	TOP%	DEP	TOP%	DEP	TOP%
6,58	11	0,72	36	1,25	35	6,80	7	10,17	7	-0,31	84	-0,80	6	53,39	34	1,21	10	0,19	6

AVALIAÇÃO PMGZ

PMGZ			PD-ED - kg		PS-ED - kg		TMD - kg		IPP - dias		STAY - %		PE-450 - cm	
iABCZ	DECA	F%	DEP	DECA	DEP	DECA	DEP	DECA	DEP	DECA	DEP	DECA	DEP	DECA
3,79	3	1,17	0,35	5	1,39	4	-0,69	7	-13,57	1	27,47	3	-0,134	7

Prenhe do CABR MR LEBLON 2014. Previsão de parto: setembro/2023

1507 DA EAO

RGD: EAOH 1507 • NASC.: 12/10/2013



CLIQUE NA IMAGEM



PARA VER O VÍDEO

MR.V8 777/2

MR HCC 740/7

HK MILIONARIA 6681/1

MR.HCC 525/6

MR.V8 212/3

MISS HCC 55/1

LV MARAVILLAS 220

CAIWARRA SUNRAY

LANCEFIELD M BREAK

LANCEFIELD SELENA

OSNIA DA EAO

9578 DA EAO

AVALIAÇÃO PMGZ

PMGZ			PD-ED - kg		PS-ED - kg		TMD - kg		IPP - dias		STAY- %		PE-450 - cm	
iABCZ	DECA	F%	DEP	DECA	DEP	DECA	DEP	DECA	DEP	DECA	DEP	DECA	DEP	DECA
9,11	1	0	-1,04	7	2,44	3	3,01	1	-1,49	5	30,91	1	0,365	2

Prenhe do CABR MR MUSSAMBE 2264. Previsão de parto: fevereiro/2024

VPJ MISS REBECA 1188

RGD: VPJB 1188 • NASC.: 29/12/2017



CLIQUE NA IMAGEM



PARA VER O VÍDEO

MR 3H POLO 628 (P)

HK POLO 757 (P)

HK MS. AMÉRICA 280

VPJ MR CONNAN 835

LANCEFIELD M BREAK

VPJ MISS LUNARA 191

PALMVALE MISS P.1791

MR 3H POLO 628 (P)

HK POLO 757 (P)

HK MS. AMÉRICA 280

675 DA EAO

D9814 DA EAO

AVALIAÇÃO ANCP

ANCP		MTP120		MTP210		DP210		DP450		DPE450		DIPP		DSTAY		DAOL		DACAB	
MGTe	TOP%	DEP	TOP%	DEP	TOP%	DEP	TOP%	DEP	TOP%	DEP	TOP%	DEP	TOP%	DEP	TOP%	DEP	TOP%	DEP	TOP%
3,18	32	-0,82	78	-0,79	73	0,24	71	2,8	39	0,04	41	0,04	70	57,75	18	0,52	27	0,14	8

AVALIAÇÃO PMGZ

PMGZ			PD-ED - kg		PS-ED - kg		TMD - kg		IPP - dias		STAY - %		PE-450 - cm	
iABCZ	DECA	F%	DEP	DECA	DEP	DECA	DEP	DECA	DEP	DECA	DEP	DECA	DEP	DECA
12,86	1	12,5	2,28	2	5,1	2	3,18	1	-12,21	2	29,18	1	0,544	1

Parida de fêmea (CABR3540) do CABR MUSSAMBÉ 2264 desde 07/02/2023
Prenhe do CABR MUSSAMBÉ 2264. Previsão de parto: janeiro/2024

CABR LADY ARUANA 3163/3

RGD: CABR 3163 • NASC.: 04/07/2021



CLIQUE NA IMAGEM



PARA VER O VÍDEO

JDH SIR LAWFORD 616/6

CABR MR ILUSTRE 1729

JDH LADY VERA MANSO 53/1

CABR PUMA 2532

JDH KARU MANSO 800

CABR GLÓRIA TN

IPC V8 666-3 148-3

JDH WOODSON DE MANSO 206/7

JDH MORGAN DE MANSO

JDH LADY JUANITA MANSO

CABR LADY RISA 2792

JDH FRESNO MANSO

CABR LADY GLADYS 1606

JDH MISS DECATUR MANSO 73/6

AValiação ANCP

ANCP		MTP120		MTP210		DP210		DP450		DPE450		DIPP		DSTAY		DAOL		DACAB	
MGTe	TOP%	DEP	TOP%	DEP	TOP%	DEP	TOP%	DEP	TOP%	DEP	TOP%	DEP	TOP%	DEP	TOP%	DEP	TOP%	DEP	TOP%
5,73	15	0,78	35	1,47	31	7,90	4	7,34	15	0,02	44	-0,74	8	50,66	50	0,81	18	0,11	10

AValiação PMGZ

PMGZ			PD-ED - kg		PS-ED - kg		TMD - kg		IPP - dias		STAY - %		PE-450 - cm	
iABCZ	DECA	F%	DEP	DECA	DEP	DECA	DEP	DECA	DEP	DECA	DEP	DECA	DEP	DECA
2,67	4	0,98	0,75	4	-1,79	7	-1,96	8	-14,04	1	27,07	3	0,312	2

Prenhe do CABR MR GALUR 1700. Previsão de parto: abril/2024

CABR LADY BRENE 3322/2

RGD: CABR 3322 • NASC.: 16/01/2022



CLIQUE NA IMAGEM



PARA VER O VÍDEO

JDH MADISON DE MANSO 737/4

JDH SIR LAWFORD 616/6

JDH LADY BARA MANSO

JDH DENTON DE MANSO

JDH SIR BHUTAN MANSO 498/6

JDH LADY HELENE MANSO 552/6

JDH MS FLIPPIT MANSO

JDH MR ELLIOTT MANSO 761/2

JDH JOSIAH MANSO

JDH ANNISSA MANSO

CABR LADY IRENE 1714

JDH SIR LIBERTY MANSO

JDH LADY IRENE MANSO 551/6

JDH LADY ASCOTT MANSO

CABR LADY BENTA 3411/3

RGD: CABR 3411 • NASC.: 20/02/2022



CLIQUE NA IMAGEM



PARA VER O VÍDEO

JDH MR SHANNON MANSO

JDH MOSLEY MANSO 368/1

JDH MS DULC.M. 174/1

CABR IOTIN 1769

MR. PILAR POI 75

CABR DHIFALLA 899

IPC 800 GLORIA 154

JDH MR ELLIOTT MANSO 761/2

JDH JOSIAH MANSO

JDH ANNISSA MANSO

CABR LADY IRENE 1714

JDH SIR LIBERTY MANSO

JDH LADY IRENE MANSO 551/6

JDH LADY ASCOTT MANSO

AV ALIAÇÃO ANCP

ANCP		MTP120		MTP210		DP210		DP450		DPE450		DIPP		DSTAY		DAOL		DACAB	
MGTe	TOP%	DEP	TOP%	DEP	TOP%	DEP	TOP%	DEP	TOP%	DEP	TOP%	DEP	TOP%	DEP	TOP%	DEP	TOP%	DEP	TOP%
2,59	37	-1,11	83	-1,37	81	5,80	11	7,62	14	-0,49	92	-0,58	13	45,45	86	1,37	8	0,26	3

CABR LADY ALICE 3130/2

RGD: CABR 3130 • NASC.: 04/06/2021



CLIQUE NA IMAGEM



PARA VER O VÍDEO

JDH MADISON DE MANSO 737/4

JDH SIR LAWFORD 616/6

JDH LADY BARA MANSO

CABR MR GALUR 1700

JDH BAXTER MANSO

JDH LADY VADO MANSO 751/5

JDH MS NEVADO MANSO

JDH DAKOTA MANSO

JDH KARU MANSO 800

JDH LADY REM. S MANSO

FAZENDA DA CANAÃ

JDH MR DEEDS MANSO

ALEXIA DA CANAÃ

MISS IMPERIAL POI 3

AValiação PMGZ

PMGZ			PD-ED - kg		PS-ED - kg		TMD - kg		IPP - dias		STAY- %		PE-450 - cm	
iABCZ	DECA	F%	DEP	DECA	DEP	DECA	DEP	DECA	DEP	DECA	DEP	DECA	DEP	DECA
1,58	5	2,44	-2,58	9	-1,32	7	-3,53	10	-8,72	2	28,84	1	0,195	3

CABR LADY ABEONA 3285/4

RGD: CABR 3285 • NASC.: 20/11/2021



CLIQUE NA IMAGEM



PARA VER O VÍDEO

JDH MADISON DE MANSO 737/4

JDH SIR LAWFORD 616/6

JDH LADY BARA MANSO

CABR MR GALUR 1700

JDH BAXTER MANSO

JDH LADY VADO MANSO 751/5

JDH MS NEVADO MANSO

JDH SIR LAWFORD 616/6

JDH DENTON DE MANSO

JDH LADY HELENE MANSO 552/6

CABR REVISTA 2719

JDH WELLINGTON MANSO 527/1

CABR MAXIMA DHIFALLA 2303

CABR DHIFALLA 899

AVALIAÇÃO ANCP

ANCP		MTP120		MTP210		DP210		DP450		DPE450		DIPP		DSTAY		DAOL		DACAB	
MGTe	TOP%	DEP	TOP%	DEP	TOP%	DEP	TOP%	DEP	TOP%	DEP	TOP%	DEP	TOP%	DEP	TOP%	DEP	TOP%	DEP	TOP%
2,42	38	-1,90	93	-2,11	89	3,15	33	2,53	41	-0,08	64	-0,55	14	52,31	40	-0,08	70	0,20	5

AVALIAÇÃO PMGZ

PMGZ			PD-ED - kg		PS-ED - kg		TMD - kg		IPP - dias		STAY - %		PE-450 - cm	
iABCZ	DECA	F%	DEP	DECA	DEP	DECA	DEP	DECA	DEP	DECA	DEP	DECA	DEP	DECA
1,28	5	7,03	-1,4	8	-2,74	8	-3,15	10	-5,86	3	29,43	1	0,004	5

CABR LADY ADOLFINA 3294/4

RGD: CABR 3294 • NASC.: 06/12/2021



CLIQUE NA IMAGEM



PARA VER O VÍDEO

JDH MR WOODMAN MANSO 578/6

CABR MR FERRARI 1469

JDH AURORETTE MANSO 934/5

CABR MR LEBLON 2014

JDH SIR LAWFORD 616/6

CABR LADY ELBA 1004

JDH LADY DEMAN MANSO 601/5

JDH SIR LAWFORD 616/6

JDH DENTON DE MANSO

JDH LADY HELENE MANSO 552/6

CABR SETIA 2931/3

JDH WELLINGTON MANSO 527/1

CABR MIFALLA 2263

CABR DHIFALLA 899

AValiação ANCP

ANCP		MTP120		MTP210		DP210		DP450		DPE450		DIPP		DSTAY		DAOL		DACAB	
MGTe	TOP%	DEP	TOP%	DEP	TOP%	DEP	TOP%	DEP	TOP%	DEP	TOP%	DEP	TOP%	DEP	TOP%	DEP	TOP%	DEP	TOP%
7,87	7	0,72	36	0,81	42	7,67	4	11,46	5	-0,10	66	-0,86	5	55,98	24	0,20	43	0,50	0,5

AValiação PMGZ

PMGZ			PD-ED - kg		PS-ED - kg		TMD - kg		IPP - dias		STAY - %		PE-450 - cm	
iABCZ	DECA	F%	DEP	DECA	DEP	DECA	DEP	DECA	DEP	DECA	DEP	DECA	DEP	DECA
4,61	3	4,49	-0,43	6	-3,17	8	-1,86	8	-13,13	2	30,43	1	-0,211	8

CABR LADY ANDINA 3277/2

RGD: CABR 3277 • NASC.: 03/11/2021



CLIQUE NA IMAGEM



PARA VER O VÍDEO

JDH MADISON DE MANSO 737/4

JDH SIR LAWFORD 616/6

JDH LADY BARA MANSO

CABR MR GALUR 1700

JDH BAXTER MANSO

JDH LADY VADO MANSO 751/5

JDH MS NEVADO MANSO

MR.V8 202/3

JDH MADISON DE MANSO 737/4

JDH LADY REM J MANSO

CABR LADY JAZZ 1856

TTT MR S CRATA 450

JDH LADY REGAL MANSO 561/5

JDH LADY GREGA MANSO

CABR LADY BHAYA 3327/3

RGD: CABR 3327 • NASC.: 19/01/2022



CLIQUE NA IMAGEM



PARA VER O VÍDEO

JDH MADISON DE MANSO 737/4

JDH SIR LAWFORD 616/6

JDH LADY BARA MANSO

CABR MR GALUR 1700

JDH BAXTER MANSO

JDH LADY VADO MANSO 751/5

JDH MS NEVADO MANSO

JDH WOODSON DE MANSO 206/7

CABR MR GUNTER 1612

JDH LADY GEMMA MANSO 395/6

CABR LADY PHYA 2664

JDH DROVER DE MANSO 962/6

CABR LADY GOOGLE 1679

JDH LADY EUDALEY MANSO 605/6

CABR LADY BISKA 3351/2

RGD: CABR 3351 • NASC.: 27/01/2022



CLIQUE NA IMAGEM



PARA VER O VÍDEO

JDH SIR LIBERTY MANSO

JDH MR ECHO MANSO

JDH MADDIE REM MANSO 28 28/1

JDH WELLINGTON MANSO 527/1

JDH REMINGTON MANSO

JDH LADY ARIA MANSO

JDH LADY TARI MANSO

MR V8 202/3

JDH MADISON DE MANSO 737/4

JDH LADY REM J MANSO

CABR LADY JUNO 1854

TTT MR S CRATA 450

JDH LADY REGAL MANSO 561/5

JDH LADY GREGA MANSO

AV ALIAÇÃO ANCP

ANCP		MTP120		MTP210		DP210		DP450		DPE450		DIPP		DSTAY		DAOL		DACAB	
MGTe	TOP%	DEP	TOP%	DEP	TOP%	DEP	TOP%	DEP	TOP%	DEP	TOP%	DEP	TOP%	DEP	TOP%	DEP	TOP%	DEP	TOP%
2,10	41	-3,36	99	-3,87	97	5,58	13	-3,11	86	-0,74	98	-0,99	3	54,78	28	-0,29	81	0,08	14

CABR LADY BONNIE 3382/3

RGD: CABR 3382 • NASC.: 05/02/2022



CLIQUE NA IMAGEM



PARA VER O VÍDEO

JDH SIR LAWFORD 616/6

CABR MR ILUSTRE 1729

JDH LADY VERA MANSO 53/1

CABR RISCO 2822

JDH KARU MANSO 800

CABR JULIE KARU 1855

MISS PILAR 860

JDH SIR LAWFORD 616/6

CABR MR GALUR 1700

JDH LADY VADO MANSO 751/5

CABR LADY SISI 2895

JDH FRESNO MANSO

CABR LADY GAROTA 1634

JDH MISS DECATUR MANSO 73/6

AVALIAÇÃO ANCP

ANCP		MTP120		MTP210		DP210		DP450		DPE450		DIPP		DSTAY		DAOL		DACAB	
MGTe	TOP%	DEP	TOP%	DEP	TOP%	DEP	TOP%	DEP	TOP%	DEP	TOP%	DEP	TOP%	DEP	TOP%	DEP	TOP%	DEP	TOP%
7,01	10	-0,63	74	-0,28	64	4,52	20	12,23	4	0,12	32	-0,65	10	52,09	41	2,61	1	0,30	3

AVALIAÇÃO PMGZ

PMGZ			PD-ED - kg		PS-ED - kg		TMD - kg		IPP - dias		STAY - %		PE-450 - cm	
iABCZ	DECA	F%	DEP	DECA	DEP	DECA	DEP	DECA	DEP	DECA	DEP	DECA	DEP	DECA
5,38	3	3,91	-0,14	6	0,18	5	-1,32	8	-14,18	1	28,52	2	0,288	2

CABR LADY ALANIS 3172/2

RGD: CABR 3172 • NASC.: 25/07/2021



CLIQUE NA IMAGEM



PARA VER O VÍDEO

JDH MADISON DE MANSO 737/4

JDH SIR LAWFORD 616/6

JDH LADY BARA MANSO

CABR MR GALUR 1700

JDH BAXTER MANSO

JDH LADY VADO MANSO 751/5

JDH MS NEVADO MANSO

JDH SIR LIBERTY MANSO

JDH MR ECHO MANSO

JDH MADDIE REM MANSO 28 28/1

CABR LADY ERIKA 1079

JDH BRETT MANSO

JDH LADY SERTA MANSO 541/6

JDH SWEET DEE MANSO

Prenhe do CABR MR LEBLON 2014. Previsão de parto: abril/2024

CABR LADY AYANA 3231/2

RGD: CABR 3231 • NASC.: 24/09/2021



CLIQUE NA IMAGEM



PARA VER O VÍDEO

JDH MADISON DE MANSO 737/4

JDH SIR LAWFORD 616/6

JDH LADY BARA MANSO

CABR MR GALUR 1700

JDH BAXTER MANSO

JDH LADY VADO MANSO 751/5

JDH MS NEVADO MANSO

JDH SIR ALEXO MANSO

JDH FRESNO MANSO

JDH LADY CLA MANSO

CABR LADY GLADYS 1606

JDH MADISON DE MANSO 737/4

JDH MISS DECATUR MANSO 73/6

JDH LADY GIN MANSO

Prenhe do CABR MR LEBLON 2014. Previsão de parto: abril/2024

CABR LADY BETSABA 3329/2

RGD: CABR 3329 • NASC.: 20/01/2022



CLIQUE NA IMAGEM



PARA VER O VÍDEO

JDH MADISON DE MANSO 737/4

JDH SIR LAWFORD 616/6

JDH LADY BARA MANSO

CABR MR GALUR 1700

JDH BAXTER MANSO

JDH LADY VADO MANSO 751/5

JDH MS NEVADO MANSO

JDH MR ELLIOTT MANSO 761/2

JDH JOSIAH MANSO

JDH ANNISSA MANSO

CABR LADY IRME 1717

JDH BRETT MANSO

JDH LADY BILLY MANSO 789/6

JDH LADY DAU MANSO

CABR LADY BIRME 3331/2

RGD: CABR 3331 • NASC.: 21/01/2022



CLIQUE NA IMAGEM



PARA VER O VÍDEO

JDH MADISON DE MANSO 737/4

JDH SIR LAWFORD 616/6

JDH LADY BARA MANSO

CABR MR GALUR 1700

JDH BAXTER MANSO

JDH LADY VADO MANSO 751/5

JDH MS NEVADO MANSO

JDH MR ELLIOTT MANSO 761/2

JDH JOSIAH MANSO

JDH ANNISSA MANSO

CABR LADY IRME 1717

JDH BRETT MANSO

JDH LADY BILLY MANSO 789/6

JDH LADY DAU MANSO

CABR RED BOTENA 3489

RGN: CABR 3489 • NASC.: 09/10/2022



CLIQUE NA IMAGEM



PARA VER O VÍDEO

SUGARLAND'S ESTO 225

MR V8 212/3

JDH LANDY NEWMAN MANSO

MR V8 444/4

MR V8 15-3

MISS V8 454/3

JDH MISS FREM MANSO

HK PASSPORT

MR WINCHESTER MAGNUM 999

5M MISS MAGNUM MOLL

VPJ MISS LOTENA 1150

HK POLO 757 (P)

VPJ MISS SHENYA 921

VPJ MISS LUNARA 191

Casa Branca Agropastoril Ltda. / Brahman Santa Bárbara

CABA RED BRIGIDA 3370/3

RGD: CABA 3370 • NASC.: 03/02/2022



CLIQUE NA IMAGEM



PARA VER O VÍDEO

JDH MR ECHO MANSO

JDH WELLINGTON MANSO 527/1

JDH LADY ARIA MANSO

CABR MUSSAMBÉ 2264

MR PILAR POI 75

CABR DHIFALLA 899

IPC 800 GLORIA 154

CAIWARRA SUNRAY

LANCEFIELD M BREAK

LANCEFIELD SELENA

1496 DA EAO

MR.HCC 525/6

OPALA DA EAO

9668 DA EAO

AVALIAÇÃO ANCP

ANCP		MTP120		MTP210		DP210		DP450		DPE450		DIPP		DSTAY		DAOL		DACAB	
MGTe	TOP%	DEP	TOP%	DEP	TOP%	DEP	TOP%	DEP	TOP%	DEP	TOP%	DEP	TOP%	DEP	TOP%	DEP	TOP%	DEP	TOP%
3,26	32	-1,23	85	-0,85	74	0,07	74	-3,57	88	-0,60	96	-0,94	3	61,79	10	-0,58	88	-0,09	86

AVALIAÇÃO PMGZ

PMGZ			PD-ED - kg		PS-ED - kg		TMD - kg		IPP - dias		STAY - %		PE-450 - cm	
iABCZ	DECA	F%	DEP	DECA	DEP	DECA	DEP	DECA	DEP	DECA	DEP	DECA	DEP	DECA
4,37	3	0	-1,58	8	2,43	3	0,71	4	-3,33	4	29,2	1	-0,359	9

CABR RED BRANCA 3369/3

RGD: CABR 3369 • NASC.: 03/02/2022



CLIQUE NA IMAGEM



PARA VER O VÍDEO

JDH MR SHANNON MANSO

JDH MOSLEY MANSO 368/1

JDH MS DULC.M. 174/1

CABR IOTIN 1769

MR. PILAR POI 75

CABR DHIFALLA 899

IPC 800 GLORIA 154

MR HCC 740/7

MR.HCC 525/6

MISS HCC 55/1

1625 DA EAO

HK POLO 757 (P)

QUESTÃO DA EAO

D9728 DA EAO

AVALIAÇÃO PMGZ

PMGZ			PD-ED - kg		PS-ED - kg		TMD - kg		IPP - dias		STAY- %		PE-450 - cm	
iABCZ	DECA	F%	DEP	DECA	DEP	DECA	DEP	DECA	DEP	DECA	DEP	DECA	DEP	DECA
11,49	1	0	2,43	2	6,72	1	3,75	1	-13,24	1	27,42	3	0,199	3

CABR LADY BELIA 3457/3

RGN: CABR 3457 • NASC.: 26/08/2022



CLIQUE NA IMAGEM



PARA VER O VÍDEO

JDH MR WOODMAN MANSO 578/6

CABR MR FERRARI 1469

JDH AURORETTE MANSO 934/5

CABR MR LEBLON 2014

JDH SIR LAWFORD 616/6

CABR LADY ELBA 1004

JDH LADY DEMAN MANSO 601/5

JDH WESTIN MANSO 80/1

CABR MR ESPIRIT 1140

JDH MS CANDYCE MANSO 212/1

CABR OFELIA 2413

JDH SIR CORONA MANSO 369/7

CABR GUEIXA 1550

MS QUERENÇA 596

AVALIAÇÃO ANCP

ANCP		MTP120		MTP210		DP210		DP450		DPE450		DIPP		DSTAY		DAOL		DACAB	
MGTe	TOP%	DEP	TOP%	DEP	TOP%	DEP	TOP%	DEP	TOP%	DEP	TOP%	DEP	TOP%	DEP	TOP%	DEP	TOP%	DEP	TOP%
4,45	23	0,29	48	0,52	47	5,31	14	7,01	16	-0,14	70	-0,42	20	53,12	35	0,47	29	0,20	5

AVALIAÇÃO PMGZ

PMGZ			PD-ED - kg		PS-ED - kg		TMD - kg		IPP - dias		STAY - %		PE-450 - cm	
iABCZ	DECA	F%	DEP	DECA	DEP	DECA	DEP	DECA	DEP	DECA	DEP	DECA	DEP	DECA
3,05	4	4,49	-1,97	9	-1,7	7	-1,26	7	-1,37	5	30,52	1	-0,03	6

CABR LADY BESCAT 3461/4

RGN: CABR 3461 • NASC.: 29/08/2022



CLIQUE NA IMAGEM



PARA VER O VÍDEO

JDH MR ECHO MANSO

JDH WELLINGTON MANSO 527/1

JDH LADY ARIA MANSO

CABR MUSSAMBÉ 2264

MR PILAR POI 75

CABR DHIFALLA 899

IPC 800 GLORIA 154

JDH MADISON DE MANSO 737/4

JDH MR AMOS MANSO 568/6

JDH NATÁLIA DE MANSO 605/4

CABR LADY GLORY 1661

JDH DATAPACK MANSO 563/5

JDH LADY GEMMA MANSO 395/6

JDH LADY TON MANSO

AVALIAÇÃO ANCP

ANCP		MTP120		MTP210		DP210		DP450		DPE450		DIPP		DSTAY		DAOL		DACAB	
MGTe	TOP%	DEP	TOP%	DEP	TOP%	DEP	TOP%	DEP	TOP%	DEP	TOP%	DEP	TOP%	DEP	TOP%	DEP	TOP%	DEP	TOP%
3,13	33	-1,61	90	-1,22	79	7,91	4	2,24	43	-0,69	98	-1,28	1	52,58	38	-1,12	95	-0,15	94

AVALIAÇÃO PMGZ

PMGZ			PD-ED - kg		PS-ED - kg		TMD - kg		IPP - dias		STAY - %		PE-450 - cm	
iABCZ	DECA	F%	DEP	DECA	DEP	DECA	DEP	DECA	DEP	DECA	DEP	DECA	DEP	DECA
4,42	3	3,22	2,98	2	3,9	2	-0,58	6	-3,64	4	27,4	3	-0,363	9

CABR RED BACKS 3465/5

RGN: CABR 3465 • NASC.: 05/09/2022



CLIQUE NA IMAGEM



PARA VER O VÍDEO

JDH MADISON DE MANSO 737/4

JDH SIR LAWFORD 616/6

JDH LADY BARA MANSO

CABR MR GALUR 1700

JDH BAXTER MANSO

JDH LADY VADO MANSO 751/5

JDH MS NEVADO MANSO

JDH MOSLEY MANSO 368/1

CABR IOTIN 1769

CABR DHIFALLA 899

CABR SAKS 2955/3

JDH DROVER DE MANSO 962/6

CABR LADY GO 1665

JDH LADY EUDALEY MANSO 605/6

AVALIAÇÃO ANCP

ANCP		MTP120		MTP210		DP210		DP450		DPE450		DIPP		DSTAY		DAOL		DACAB	
MGTe	TOP%	DEP	TOP%	DEP	TOP%	DEP	TOP%	DEP	TOP%	DEP	TOP%	DEP	TOP%	DEP	TOP%	DEP	TOP%	DEP	TOP%
2,83	35	-1,64	90	-2,09	89	2,45	41	4,19	30	-0,16	72	-0,62	11	53,08	36	0,35	35	0,19	6

AVALIAÇÃO PMGZ

PMGZ			PD-ED - kg		PS-ED - kg		TMD - kg		IPP - dias		STAY - %		PE-450 - cm	
iABCZ	DECA	F%	DEP	DECA	DEP	DECA	DEP	DECA	DEP	DECA	DEP	DECA	DEP	DECA
1,03	5	1,76	-3,01	10	-1,71	7	-3,71	10	-11,96	2	29,15	1	-0,039	6

CABR LADY BIMOLA 3469/4

RGN: CABR 3469 • NASC.: 12/09/2022



CLIQUE NA IMAGEM



PARA VER O VÍDEO

JDH MR ECHO MANSO

JDH WELLINGTON MANSO 527/1

JDH LADY ARIA MANSO

CABR MUSSAMBÉ 2264

MR PILAR POI 75

CABR DHIFALLA 899

IPC 800 GLORIA 154

JDH MADISON DE MANSO 737/4

JDH SIR LAWFORD 616/6

JDH LADY BARA MANSO

CABR LADY IMOLA 1745

JDH SIR MARRI MANSO 557/4

JDH LADY VERA MANSO 53/1

JDH ZERO LADY MANSO

AVALIAÇÃO ANCP

ANCP		MTP120		MTP210		DP210		DP450		DPE450		DIPP		DSTAY		DAOL		DACAB	
MGTe	TOP%	DEP	TOP%	DEP	TOP%	DEP	TOP%	DEP	TOP%	DEP	TOP%	DEP	TOP%	DEP	TOP%	DEP	TOP%	DEP	TOP%
6,34	13	-0,76	77	0,16	54	6,08	10	4,90	26	-0,48	92	-1,19	1	54,65	29	0,92	15	0,16	7

AVALIAÇÃO PMGZ

PMGZ			PD-ED - kg		PS-ED - kg		TMD - kg		IPP - dias		STAY - %		PE-450 - cm	
iABCZ	DECA	F%	DEP	DECA	DEP	DECA	DEP	DECA	DEP	DECA	DEP	DECA	DEP	DECA
5,6	2	1,37	1,3	4	3,28	3	-1,53	8	-8,59	3	28,46	2	-0,272	9

CABR RED BEVA 3323/3

RGD: CABR 3323 • NASC.: 16/01/2022



CLIQUE NA IMAGEM



PARA VER O VÍDEO

JDH SIR LIBERTY MANSO

JDH MR WOODMAN MANSO 578/6

JDH LADY NELDA MANSO

CABR MR FERRARI 1469

JDH KARU MANSO 800

JDH AURORETTE MANSO 934/5

JDH NATÁLIA DE MANSO 605/4

JDH SIR LIBERTY MANSO

JDH MR ECHO MANSO

JDH MADDIE REM MANSO 28 28/1

CABR LADY ITAPEVA 1772

JDH SIR LAWFORD 616/6

CABR LADY ELBA 1004

JDH LADY DEMAN MANSO 601/5

AVALIAÇÃO ANCP

ANCP		MTP120		MTP210		DP210		DP450		DPE450		DIPP		DSTAY		DAOL		DACAB	
MGTe	TOP%	DEP	TOP%	DEP	TOP%	DEP	TOP%	DEP	TOP%	DEP	TOP%	DEP	TOP%	DEP	TOP%	DEP	TOP%	DEP	TOP%
1,95	43	-1,90	93	-3,00	94	3,52	29	-2,42	83	-0,36	86	-0,74	8	57,29	20	-1,00	94	0,17	7

AVALIAÇÃO PMGZ

PMGZ			PD-ED - kg		PS-ED - kg		TMD - kg		IPP - dias		STAY - %		PE-450 - cm	
iABCZ	DECA	F%	DEP	DECA	DEP	DECA	DEP	DECA	DEP	DECA	DEP	DECA	DEP	DECA
4,25	3	6,15	-1,13	8	-6,07	10	-3,47	10	-22,06	1	32,25	1	-0,235	8

CABR LADY BIENA 3343/2

RGD: CABR 3343 • NASC.: 24/01/2022



CLIQUE NA IMAGEM



PARA VER O VÍDEO

JDH MADISON DE MANSO 737/4

JDH SIR LAWFORD 616/6

JDH LADY BARA MANSO

JDH DENTON DE MANSO

JDH SIR BHUTAN MANSO 498/6

JDH LADY HELENE MANSO 552/6

JDH MS FLIPPIT MANSO

JDH MR ELLIOTT MANSO 761/2

JDH JOSIAH MANSO

JDH ANNISSA MANSO

CABR LADY IRENE 1714

JDH SIR LIBERTY MANSO

JDH LADY IRENE MANSO 551/6

JDH LADY ASCOTT MANSO

CABR LADY BAMBE 3453/4

RGN: CABR 3453 • NASC.: 22/08/2022



CLIQUE NA IMAGEM



PARA VER O VÍDEO

JDH MR ECHO MANSO

JDH WELLINGTON MANSO 527/1

JDH LADY ARIA MANSO

CABR MUSSAMBÉ 2264

MR PILAR POI 75

CABR DHIFALLA 899

IPC 800 GLORIA 154

JDH MR WOODMAN MANSO 578/6

JDH WOODSON DE MANSO 206/7

JDH LADY IRMA MANSO 484/6

CABR LADY RUTA 2693

JDH SIR LAWFORD 616/6

CABR LADY ELKA 1282

JDH LADY HAVASU MANSO 926

AValiação PMGZ

PMGZ			PD-ED - kg		PS-ED - kg		TMD - kg		IPP - dias		STAY- %		PE-450 - cm	
iABCZ	DECA	F%	DEP	DECA	DEP	DECA	DEP	DECA	DEP	DECA	DEP	DECA	DEP	DECA
2,48	4	2,54	0,04	6	0,41	5	-2,15	9	-9,51	2	28,22	2	-0,274	9

CABR LADY BICON 3468/4

RGD: CABR 3468 • NASC.: 11/09/2022



CLIQUE NA IMAGEM



PARA VER O VÍDEO

JDH MR ECHO MANSO

JDH WELLINGTON MANSO 527/1

JDH LADY ARIA MANSO

CABR MUSSAMBÉ 2264

MR PILAR POI 75

CABR DHIFALLA 899

IPC 800 GLORIA 154

JDH MR CHARLEY MANSO 590/6

JDH CHARLEY'S JAZZ 946/1

JDH LADY MANSO 76/1

CABR RINCON 1195

MR. PILAR QUITUMBA POI 04

MISS BEER POI TE 87

IPC 800 GLORIA 154

AVALIÇÃO ANCP

ANCP		MTP120		MTP210		DP210		DP450		DPE450		DIPP		DSTAY		DAOL		DACAB	
MGTe	TOP%	DEP	TOP%	DEP	TOP%	DEP	TOP%	DEP	TOP%	DEP	TOP%	DEP	TOP%	DEP	TOP%	DEP	TOP%	DEP	TOP%
5,83	15	-0,18	63	0,98	39	5,11	16	4,43	29	-0,53	94	-0,92	4	57,20	20	0,50	28	-0,08	84

CABR LADY BONIA 3471/5

RGD: CABR 3471 • NASC.: 14/09/2022



CLIQUE NA IMAGEM



PARA VER O VÍDEO

JDH MADISON DE MANSO 737/4

JDH SIR LAWFORD 616/6

JDH LADY BARA MANSO

CABR MR GALUR 1700

JDH BAXTER MANSO

JDH LADY VADO MANSO 751/5

JDH MS NEVADO MANSO

JDH SIR LAWFORD 616/6

JDH DENTON DE MANSO

JDH LADY HELENE MANSO 552/6

CABR SONIA 2861

JDH WELLINGTON MANSO 527/1

CABR MIFALLA 2263

CABR DHIFALLA 899

AVALIAÇÃO PMGZ

PMGZ			PD-ED - kg		PS-ED - kg		TMD - kg		IPP - dias		STAY- %		PE-450 - cm	
iABCZ	DECA	F%	DEP	DECA	DEP	DECA	DEP	DECA	DEP	DECA	DEP	DECA	DEP	DECA
1,04	5	7,03	-2,36	9	-1,9	7	-4,12	10	-8,4	3	29,34	1	-0,018	6

02/SETEMBRO



SÁBADO • 09h15



9º L E I L Ã O

PRIMAVERA

CASA BRANCA



MATRIZES

CATÁLOGO  VIRTUAL

ULTRABLACK

UBCB ONIX 098/21 RUBAIYAT

RGN: UBCB 98 • RGD: UBB1816 • NASC.: 01/05/2021



CLIQUE NA IMAGEM



PARA VER O VÍDEO

MYTTY IN FOCUS

AAR TEN X 7008 SA

AAR LADY KELTON 5551

SAV TEXTBOOK 5115

SAV RESOURCE 1441

SAV MADAME PRIDE 3304

SAV MADAME PRIDE 0412

TRES CRUCES DRAGON 4470

LAS LILAS 3155-Y DRAG.OROZ. G5

LAS LILAS 7610-C OROZCO

8068 DO RUBAIYAT

ÉBANO 4045 GLADIADOR TE

5585 DO RUBAIYAT FIV

CORRAL DE GUARDIA Y371/38A

P R O M E B O

PROMEBO		ÍNDICE DESMAMA		GND DIRETO		TOTAL MATERNO		GDS DIRETO		GNS DIRETO		PE		ÍNDICE BIOECONÓMICO DE CARCACA		AOL		EGS		EP8		GIM	
INDF	%	INDD	%	DEP	%	DEP	%	DEP	%	DEP	%	DEP	%	IBC	%	DEP	%	DEP	%	DEP	%	DEP	%
12,49	33	9,09	33	2,85	38	3,44	18	4,11	29	6,96	37	0,72	16	37,76	45	0,81	33	0,00	54	0,02	67	0,01	50

Parida de fêmea (UBCB242) do UBCB PANTHER 006/18 ATLANTA desde 27/07/2023

UBCB ONIX 02/21 RUBAIYAT

RGN: **UBCB 87** • RGD: **UBB1344** • NASC.: **08/01/2021**



CLIQUE NA IMAGEM



PARA VER O VÍDEO

SAV FINAL ANSWER 0035

(SAV PIONEER 7301)

SAV BLACKBIRD 5297

SAV PUREBRED 4896

SAV BISMARCK 5682

SAV BLACKCAP MAY 8051

SAV BLACKCAP MAY 6517

TRES CRUCES DRAGON 4470

LAS LILAS 3155-Y DREG. OROZ. G5

LAS LILAS 7610-C OROZCO

8040 DO RUBAIYAT

LECHE OF ROCKBROOK

5029 DO RUBAIYAT

CORRAL DE GUARDIA Y327

**Prenhe do UBCB PANTHER 006/18 ATLANTA.
Previsão de parto: fevereiro/2024**

UBCB ONIX 129/21 RUBAIYAT

RGN: UBCB 129 • RGD: UBB2037 • NASC.: 03/07/2021



CLIQUE NA IMAGEM



PARA VER O VÍDEO

SAV FINAL ANSWER 0035

(SAV PIONEER 7301

SAV BLACKBIRD 5297

SAV PUREBRED 4896

SAV BISMARCK 5682

SAV BLACKCAP MAY 8051

SAV BLACKCAP MAY 6517

TRES CRUCES DRAGON 4470

LAS LILAS 3155-Y DREG. OROZ. G5

LAS LILAS 7610-C OROZCO

8040 DO RUBAIYAT

LECHE OF ROCKBROOK

5029 DO RUBAIYAT

CORRAL DE GUARDIA Y327

P R O M E B O

PROMEBO		ÍNDICE DESMAMA		GND DIRETO		TOTAL MATERNO		GDS DIRETO		GNS DIRETO		PE		ÍNDICE BIOECONÓMICO DE CARCACA		AOL		EGS		EP8		GIM	
INDF	%	INDD	%	DEP	%	DEP	%	DEP	%	DEP	%	DEP	%	IBC	%	DEP	%	DEP	%	DEP	%	DEP	%
12,09	35	8,70	34	2,82	38	3,42	18	3,18	38	6,00	43	1,20	5	16,68	66	0,29	47	-0,02	64	-0,12	83	-0,21	99

**Prenhe do UBCB PANTHER 006/18 ATLANTA.
Previsão de parto: setembro/2023**

UBCB ONIX 134/21 AVE MARIA

RGN: **UBCB 134** • RGD: **UBB2828** • NASC.: **21/07/2021**



CLIQUE NA IMAGEM



PARA VER O VÍDEO

SAV FINAL ANSWER 0035

(SAV PIONEER 7301

SAV BLACKBIRD 5297

SAV PUREBRED 4896

SAV BISMARCK 5682

SAV BLACKCAP MAY 8051

SAV BLACKCAP MAY 6517

ÉBANO 4045 GLADIADOR TE

ANAMÉLIA TE B059 MAXIMUS

ANAMÉLIA TE K522

BRANGUS 13036 DA AVE MARIA

BRINKS SUNDANCE A487K TE

BRANGUS 8182 DA AVE MARIA

AVE MARIA S452

P R O M E B O

PROMEBO		ÍNDICE DESMAMA		GND DIRETO		TOTAL MATERNO		GDS DIRETO		GNS DIRETO		PE		ÍNDICE BIOECONÓMICO DE CARCACA		AOL		EGS		EP8		GIM	
INDF	%	INDD	%	DEP	%	DEP	%	DEP	%	DEP	%	DEP	%	IBC	%	DEP	%	DEP	%	DEP	%	DEP	%
12,82	32	12,27	24	4,31	25	4,42	10	3,08	39	7,39	35	0,67	19	39,05	44	1,94	11	0,02	47	-0,02	74	-0,05	72

Parida de macho (UBCB247) do UBCB PANTHER 006/18 ATLANTA desde 09/08/2023

UBCB ONIX 126/21 CS LINDA

RGN: UBCB 126 • RGD: UBB2798 • NASC.: 29/06/2021



CLIQUE NA IMAGEM



PARA VER O VÍDEO

GAP S505
GAP NINJA F825
GAP B2278

GAP BOA IDEIA M051/14

GAP H884/11
GAP C1138

OCC EMBLAZON 854E
BC MATRIX 4132
CAF PURE PRIDE EXT 99

CS LINDA MATRIX 3022

BALLANTINES TE3505 DE SANTA BÁRBARA
CS JACKIE BALLANTINES P04
CS SHARAPOVA PRIME TIME TE010

P R O M E B O

PROMEBO		ÍNDICE DESMAMA		GND DIRETO		TOTAL MATERNO		GDS DIRETO		GNS DIRETO		PE		ÍNDICE BIOECONÓMICO DE CARCACA		AOL		EGS		EP8		GIM	
INDF	%	INDD	%	DEP	%	DEP	%	DEP	%	DEP	%	DEP	%	IBC	%	DEP	%	DEP	%	DEP	%	DEP	%
3,88	66	7,02	41	2,67	40	3,00	24	-0,17	78	2,50	65	0,11	62	-0,91	81	0,38	45	0,01	52	-0,10	81	-0,02	63

UBCB ONIX 124/21 RUBAIYAT

RGN: UBCB 124 • NASC.: 26/06/2021



CLIQUE NA IMAGEM



PARA VER O VÍDEO

SAV FINAL ANSWER 0035

(SAV PIONEER 7301

SAV BLACKBIRD 5297

SAV PUREBRED 4896

SAV BISMARCK 5682

SAV BLACKCAP MAY 8051

SAV BLACKCAP MAY 6517

CORRALERO 777 YASTÁ 1614C

CORRALERO 2307 CHALTEN R.E.LEE

CORRALERA 1300 ROBER E LEE CHA

8037 DO RUBAIYAT

MR DAMASCO 201K8

5109 DO RUBAIYAT

3204 DO RUBAIYAT

P R O M E B O

PROMEBO		ÍNDICE DESMAMA		GND DIRETO		TOTAL MATERNO		GDS DIRETO		GNS DIRETO		PE		ÍNDICE BIOECONÓMICO DE CARCACA		AOL		EGS		EP8		GIM	
INDF	%	INDD	%	DEP	%	DEP	%	DEP	%	DEP	%	DEP	%	IBC	%	DEP	%	DEP	%	DEP	%	DEP	%
17,66	18	16,61	13	4,78	21	4,93	7	3,61	34	8,40	31	0,74	15	39,54	44	1,06	27	-0,01	59	0,04	62	-0,02	61

Casa Branca Agropastoril Ltda. / Fazendas Reunidas Pansul

UBCB ONIX 153/22 SIGMA

RGN: **UBCB 153** • RGD: **UBB2232** • NASC.: **21/03/2022**



CLIQUE NA IMAGEM



PARA VER O VÍDEO

RITO 707 OF IDEAL 3407 7075

SAV RESOURCE 1441

SAV BLACKCAP MAY 4136

PWM BEORG 2871 RESOURCE

SAV 004 DENSITY 4336

SAV EMBLYNETTE 9267

SAV EMBLYNETTE 4352

BEST BET OF BRINKS

GARRETT OF BRINKS 789 P

MS BRINKS ALI 798 M

SIGMA K94

ELCARMEN 1920

SIGMA H037

SIGMA 739292

Casa Branca Agropastoril Ltda. / Fazendas Reunidas Pansul

UBCB ONIX 149/22 SIGMA

RGN: **UBCB 149** • RGD: **UBB2231** • NASC.: **11/03/2022**



CLIQUE NA IMAGEM



PARA VER O VÍDEO

RITO 707 OF IDEAL 3407 7075

SAV RESOURCE 1441

SAV BLACKCAP MAY 4136

PWM BEORG 2871 RESOURCE

SAV 004 DENSITY 4336

SAV EMBLYNETTE 9267

SAV EMBLYNETTE 4352

GARRETT OF BRINKS 789 P

SIGMA K175

SIGMA H005B FF

SIGMA 0677

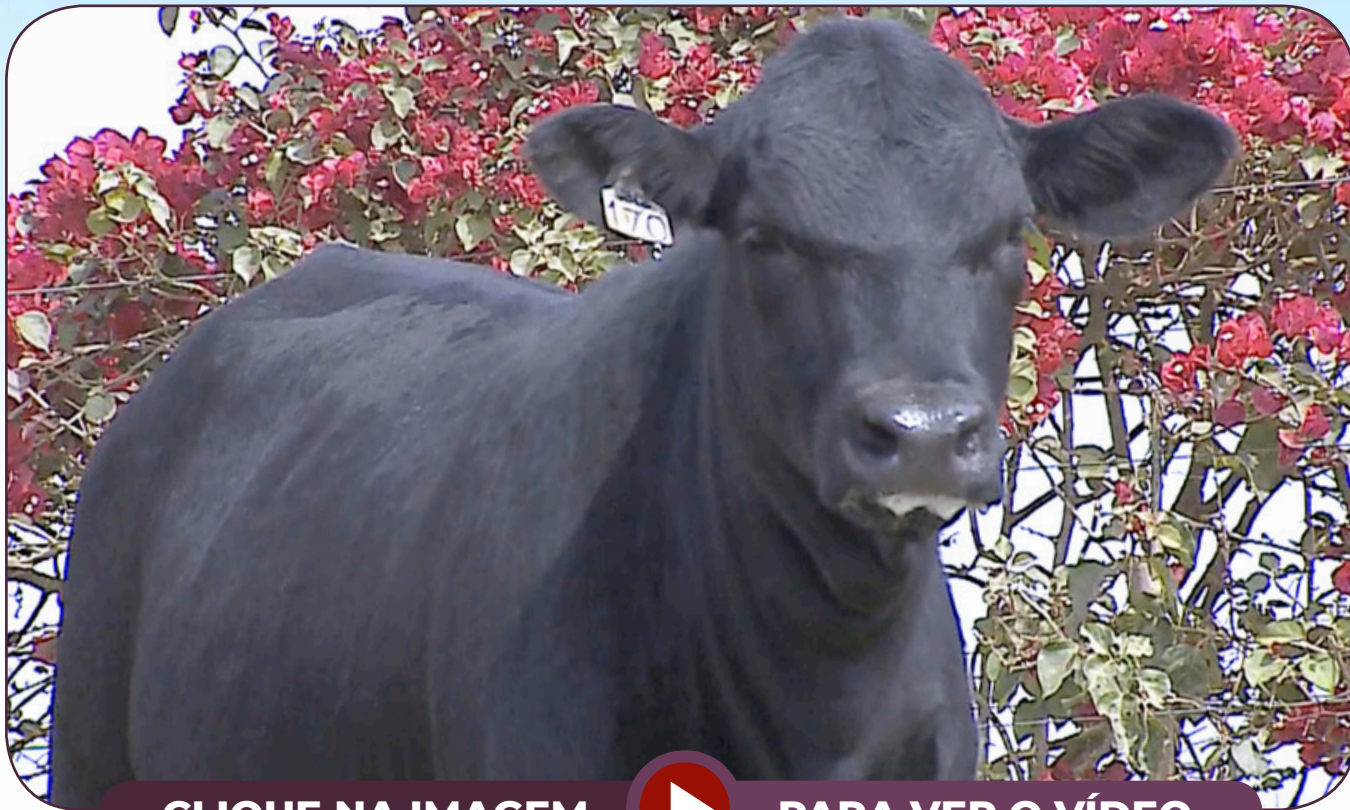
OLHOS D'ÁGUA 6G 7020 LOTUS

SIGMA L 62

SIGMA I01

UBCB ONIX 170/22 CAMPINA

RGN: UBCB 170 • NASC.: 09/08/2022



CLIQUE NA IMAGEM



PARA VER O VÍDEO

RITO 707 OF IDEAL 3407 7075

SAV RENOWN 3439

SAV BLACKCAP MAY 4136

PWM TARIK 2170 RENOWN

SAV BISMARCK 5682

SAV PRIMROSE 9268

SAV PRIMROSE 4105

REPRODUTORES MÚLTIPLOS

CABB CAMPINA CABB101

LAS LILAS 5431A PATROL 8080 G5

6094 DO RUBAIYAT

5036 DO RUBAIYAT

UBCB ONIX 162/22 RUBAIYAT

RGN: UBCB 162 • RGD: UBB3606 • NASC.: 10/07/2022



CLIQUE NA IMAGEM



PARA VER O VÍDEO

SAV FINAL ANSWER 0035

(SAV PIONEER 7301)

SAV BLACKBIRD 5297

SAV PUREBRED 4896

SAV BISMARCK 5682

SAV BLACKCAP MAY 8051

SAV BLACKCAP MAY 6517

CORRALERO 777 YASTÁ 1614C

CORRALERO 2307 CHALTEN R.E.LEE

CORRALERA 1300 ROBER E LEE CHA

8049 DO RUBAIYAT

JC MR CLASSIC 314H

5700 DO RUBAIYAT FIV

2923 DO RUBAIYAT

UBCB ONIX 176/22 EUDALIA

RGN: UBCB 176 • NASC.: 03/09/2022



CLIQUE NA IMAGEM



PARA VER O VÍDEO

SAV FINAL ANSWER 0035

(SAV PIONEER 7301)

SAV BLACKBIRD 5297

SAV PUREBRED 4896

SAV BISMARCK 5682

SAV BLACKCAP MAY 8051

SAV BLACKCAP MAY 6517

LAMBERT OF BRINKS 317R3

ATLANTA OF SALACOA 488Z

MS SVF CADENCE 488X11

CABB 156 EUDALIA

OLHOS D'ÁGUA 6G 7020 LOTUS

LC ARISCA A341 LOTUS

B10 DA CORTICEIRA

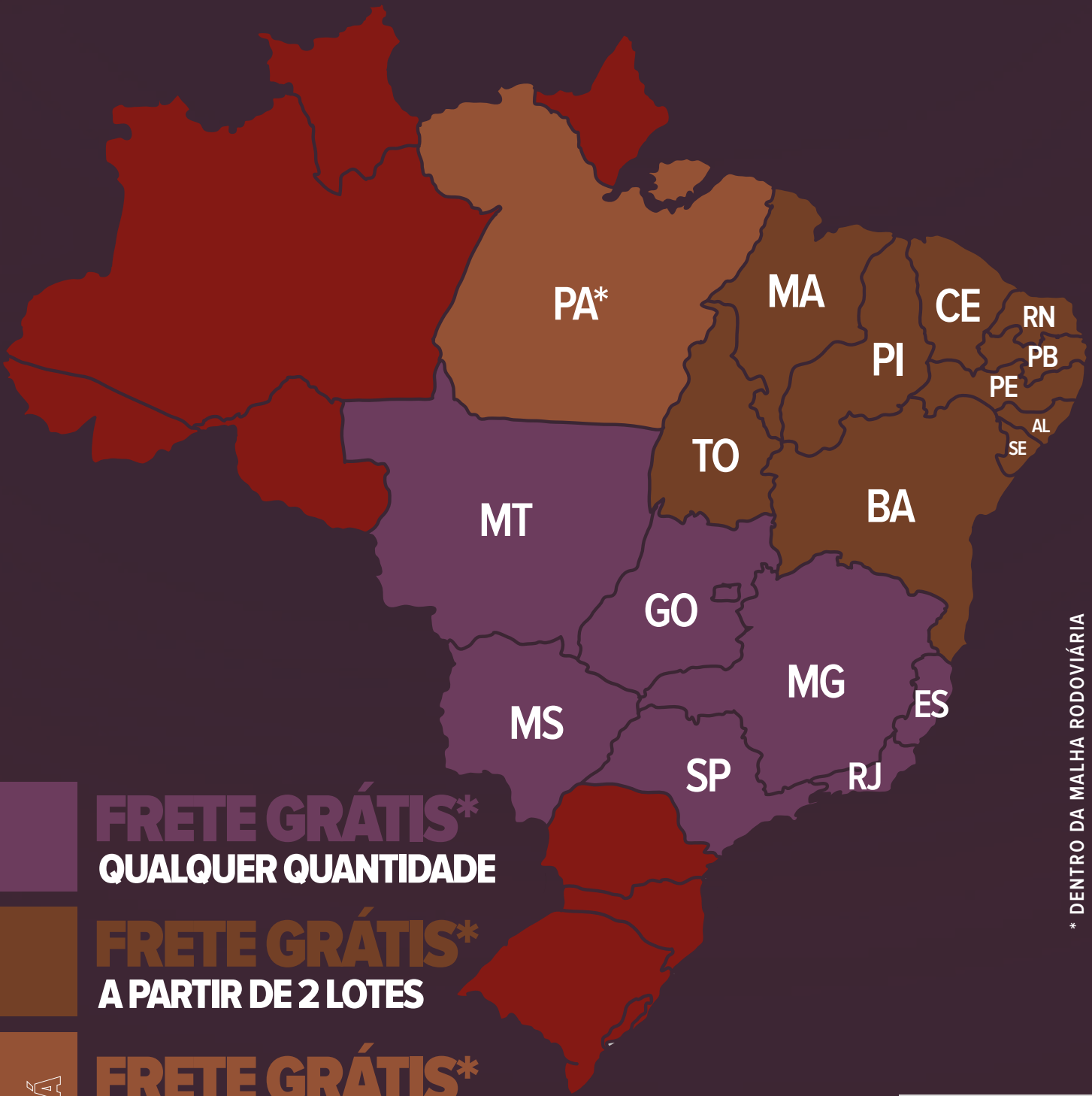


9º L E I L Ã O

PRIMAVERA CASA BRANCA

CONDIÇÃO DE

FRETE



* DENTRO DA MALHA RODOVIÁRIA

FRETE GRÁTIS*
QUALQUER QUANTIDADE

FRETE GRÁTIS*
A PARTIR DE 2 LOTES

FRETE GRÁTIS*
A PARTIR DE 2 LOTES
ENTREGA ATÉ ALTAMIRA/PA
(* DENTRO DA MALHA RODOVIÁRIA ASFALTADA)

**NÃO É POSSÍVEL A
ENTREGA DOS ANIMAIS**

IMPORTANTE

* ALÉM DOS ESTADOS RECONHECIDOS COMO LIVRE DE AFTOSA QUE NÃO PODEM RECEBER OS ANIMAIS, ASSIM COMO NAS CIDADES CONSIDERADAS ZONAS LIVRES DE AFTOSA NO ESTADO DO MATO GROSSO. (Em caso de dúvidas, consultar a mesa operadora)



02/SETEMBRO



SÁBADO • 09h15



9º L E I L Ã O

PRIMAVERA

CASA BRANCA

CONDIÇÃO DE PAGAMENTO

18 PARCELAS
(INDIVIDUAIS)

REALIZAÇÃO:



CASA BRANCA
AGROPASTORIL

11 2362.5350

www.casabrancaagropastoril.com.br

LEILOEIRA:



(43) 3373.7077

TRANSMISSÃO:



RETRANSMISSÃO:.....



PRÉ-LANCE E
TRANSMISSÃO ON-LINE



14 99861.9321
www.mfleiloes.com.br

ASSESSORIA:



Assessoria e Genética
43 99186.8139

VÍDEOS/PROMOTOR:



17 99618.5000

APOIO:



AGÊNCIA:



67 2525.7185