



**27 DE MARÇO**  
**SEGUNDA • 20h30**

L E I L Ã O



*Outono*

**AINGUS**

**CASA BRANCA**



CATÁLOGO



VIRTUAL



**27 DE MARÇO**  
**SEGUNDA • 20h30**

LEILÃO



*Putano*  
**AINGUS**  
**CASA BRANCA**

**CONDIÇÃO DE PAGAMENTO**

**30 PARCELAS**  
**(2+2+2+2+2+20 PARCELAS)**

REALIZAÇÃO:



LEILOEIRA:



43 3372.1111

TRANSMISSÃO:



RETRANSMISSÃO:



/Connect Leilões

ASSESSORIA:



Assessoria e Genética

43 99186.8139

PRÉ-LANCE E  
TRANSMISSÃO ON-LINE



www.mfleiloes.com.br

LEILÃO



*Autono*  
**ANGUS**  
CASA BRANCA

CONDIÇÃO DE

**FRETE**



\* DENTRO DA MALHA RODOVIÁRIA

**FRETE GRÁTIS\***  
QUALQUER QUANTIDADE

**FRETE GRÁTIS\***  
A PARTIR DE 2 LOTES

**FRETE GRÁTIS\***  
A PARTIR DE 2 LOTES  
ENTREGA ATÉ ALTAMIRA/PA  
(\* DENTRO DA MALHA RODOVIÁRIA ASFALTADA)

PARÁ



L E G E N D A S



*O selo “Targeting the Brand” foi criado com o objetivo de destacar reprodutores Angus, registrados na American Angus Association, que tenham a capacidade genética de produzir bezerros que carreguem as rigorosas características necessárias para obter o selo da marca “Certified Angus Beef” (Certificação da Carne Angus). Os reprodutores devem ter em sua DEP índices de marmoreio acima da média da raça e índice de valor agregado em dólar para rendimento de carcaça. Mesmo que esses índices não apareçam listados no catálogo da raça, o selo te dá a garantia de que esse reprodutor se enquadra nos rigorosos requisitos genéticos necessários. Certified Angus Beef - [www.cabcattle.com](http://www.cabcattle.com)*

**AMERICAN ANGUS ASSOCIATION // LEGENDAS**

PRODUÇÃO		MATERNAL	
CED	FACILIDADE DE PARTO DIRETA	MILK	LEITE E HABILIDADE MATERNA DAS FILHAS
BW	PESO AO NASCER	MW	PESO ADULTO DAS FILHAS
WW	PESO À DESMAMA	CARÇAÇA	
YW	PESO AO ANO		
RADG	GANHO MÉDIO DIÁRIO RESIDUAL	CW	PESO DA CARÇAÇA
DMI	INGESTÃO DE MATÉRIA SECA	MARB	MARMOREIO
YH	ALTURA AO ANO	RE	ÁREA DE OLHO DE LOMBO
SC	CIRCUNFERÊNCIA ESCROTAL	FAT	ESPESSURA DE GORDURA SUBCUTÂNEA MEDIDA ENTRE A 12ª e 13ª COSTELAS

# REPRODUTORES REFERÊNCIA

## ..... SAV PUREBRED 4896

Considerado pela SAV como um dos melhores produtos da sua geração, foi adquirido pela Casa Branca Agropastoril no leilão SAV 2015 (TOP 10 entre mais de 700 lotes comercializados). SAV Purebred 4896 tem progênie registrada nos USA, Canadá e Brasil, mostrando o reconhecimento mundial por esse grande reprodutor. TOP 7% para Área de Olho de Lombo no Canadá, e TOP 20 % para AOL nos USA; TOP 10% para Maternal Calving Easy nos USA, e TOP 3% no Canadá. TOP 10% para peso a desmama no Canadá. Sua extraordinária mãe é a 5ª geração de doadoras de embriões da SAV, 5ª geração de produtoras de recordistas de peso a desmama, e foi comercializada aos 10 anos de idade por U\$ 110,000.00 !!  
Reprodutor Pathfinder!



## SAV TEXTBOOK 5115 .....

Excepcional reprodutor adquirido junto a SAV! Top 2% para Circunferência Escrotal nos USA e Top 1% para Circunferência Escrotal no Canadá. Largamente utilizado no Canadá, SAV Textbook 5115 apresenta uma régua de DEPs extremamente favorável. Top 20% para peso ao nascer, 20% para peso a desmama, e Top 15% para peso ao ano. Pedigree de excelência, pois é filho de Ten X, em uma neta materna da ícone da raça SAV Madame Pride 0075, mãe entre outros do recordista mundial de U\$ 1,51 milhões, SAV America 8018 !

## ..... SAV RENOWN 3439

Um dos touros mais populares da raça! Transmite à progênie qualidade de fenótipo e performance. Filhos com espetacular AOL. As filhas de Renown em produção são tremendas matrizes, com excelente produção leiteira e úberes incomparáveis; desmamam crias extremamente pesadas. Suas filhas estão entre as favoritas no programa de criação SAV. Sua mãe é a fantástica SAV Blackcap May 4136, matriz que mais arrecadou valor com a venda de sua progênie na história da raça Angus, com mais de 10 milhões de dólares. Reprodutor Pathfinder!



## SAV RESOURCE 1441 .....

Sem dúvida um fenômeno. Mesmo sendo líder em número de filhos registrados na raça Angus, mantém-se até hoje como Top 4% para área de olho de lombo. Um dos mais influentes e impactantes touros da era moderna, com uma popularidade sem precedente no mundo inteiro. Referência em performance na raça Angus. Nenhum outro é tão consistente para adicionar massa muscular, capacidade corporal, qualidade de aprumos e docilidade. Suas filhas são excelentes, com um tipo muito bonito, úberes impecáveis e boas de leite. Sua legendária mãe é a fantástica SAV Blackcap May 4136, matriz que mais arrecadou valor com a venda de sua progênie na história da raça Angus. Reprodutor Pathfinder!

# REPRODUTORES REFERÊNCIA

## **GAR INERTIA**

Reprodutor "Targeting the Brand". Excelente composto de carcaça, sendo TOP 10% para marmoreio e peso de carcaça, e +,09 para acabamento de gordura. Muito equilibrado em seus índices de produção, sendo Top 15% para peso a desmama e 10% para peso ao ano.

Touro com incrível massa muscular, e que transmite excepcional marmoreio.

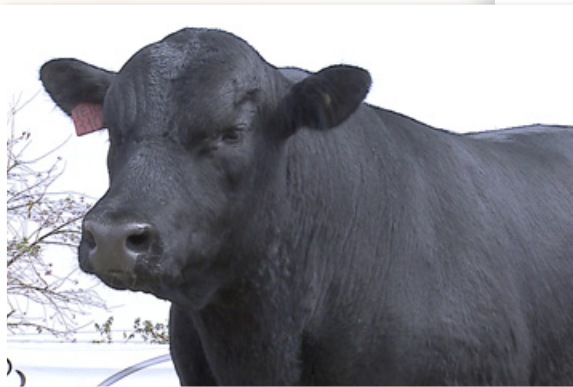


## **CONNEALY SPUR**

Reprodutor Pathfinder, com prova genômica bem equilibrada e com bons índices para peso de desmama (com 94% de acurácia), peso ao ano, peso de carcaça, e marmoreio. Reprodutor largamente utilizado na América do Norte, principalmente pela alta confiabilidade em sua prova genômica.

## **CONNEALY ARSENAL**

Comprovadamente um reprodutor com extrema facilidade de parto, e extremamente popular. Um verdadeiro "vagão de carne", com lombo largo e extremamente profundo. Pai e avô de inúmeros touros de Central. Seus filhos têm excelente desenvolvimento. Top 4% para facilidade de parto.



## **PWM COITO 3102 TEN X**

Produto de embrião importado. Filho do reprodutor "Targeting the Brand" e Pathfinder Ten X 7008SA que, por dois anos consecutivos foi o líder de progênie registrado na AAA. Produz comprovada facilidade de parto, aliada a ótima performance e qualidade de carcaça. Marco na história da Raça Angus. Linha feminina de PWM Coito é de origem Sinclair.

## **ANDRAS NEW DIRECTION R2490**

Lindo touro Red Angus, tendo sua progênie muito destaque na América do Norte. Top 10% para peso de carcaça na ARA.



Casa Branca Agropastoril Ltda.

# PWM DRICA 3352/2 TAYLA

AAA +\*20119300 COW

RGN: **TECB 3352** • HBB: **243583** • NASC.: **14/06/2021** • FÊMEA



CLIQUE NA IMAGEM



PARA VER O VÍDEO

EXAR DENVER 2002B

**QUAKER HILL MANNING 4EX9**

QUAKER HILL BLACKCAP 0A32

**EWA PEYTON 642**

AAA \*18675107

GAR PROGRESS

**EWA 444 OF 968 PROGRESS**

EDGEWOOD LADY 968

SAV FINAL ANSWER 0035

**SAV PIONEER 7301**

SAV BLACKBIRD 5297

**PWM TAYLA 2189 PRISCILLA**

AAA +\*18741634

SAV RESOURCE 1441

**SAV PRISCILLA 3269**

SAV PRISCILLA 2393

Prenhe do SAV TEXTBOOK 5115. Previsão de parto: julho/2023.

As of 02/28/2023

Production								Maternal						
CED	BW	WW	YW	RADG	DMI	YH	SC	HP	CEM	Milk	MkH	MW	MH	\$EN
Acc	Acc	Acc	Acc	Acc	Acc	Acc	Acc	Acc	Acc	Acc	MkD	Acc	Acc	
%	%	%	%	%	%	%	%	%	%	%		%	%	%
Prog	Prog	Prog	Prog	Prog	Prog	Prog	Prog	Daus	Daus	%		Prog	Prog	%
+3	+3.8	+81	+148	+0.33	+1.50	+0.9	+0.27	+7.9	-3	+31		+66	+4	-24
.35	.50	.43	.38	.31	.31	.44	.41	.24	.32	.32		.37	.40	
80%	95%	10%	4%	5%	80%	15%	85%	90%	95%	20%		50%	50%	75%

Carcass				Angus-on-Dairy \$Values		\$Values							
CW	Marb	RE	Fat	Carc Grp	Usnd Grp	\$AxH	\$AxJ	\$M	\$W	\$F	\$G	\$B	\$C
Acc	Acc	Acc	Acc	Prog	Prog	%	%	%	%	%	%	%	%
%	%	%	%										
+69	+0.83	+1.13	-0.026			+175	+187	+55	+74	+114	+71	+186	+296
.40	.36	.36	.32										
10%	35%	3%	10%			10%	4%	75%	10%	10%	15%	10%	10%

Casa Branca Agropastoril Ltda.

# PWM DHANA 3261/2 TROPIC

AAA +\*20098050 COW

RGN: **TECB 3261** • HBB: **242675** • NASC.: **17/04/2021** • FÊMEA



CLIQUE NA IMAGEM



PARA VER O VÍDEO

GAR PROGRESS

**GAR MOMENTUM**

GAR BIG EYE 1770

**GAR INERTIA**

AAA \*18636043

GAR PROPHET

**GAR PROPHET 2984**

GAR DAYBREAK 1521

SINCLAIR IN TIME 6BT39

**SINCLAIR TIMELESS 8BA4**

SINCLAIR BLACKBIRD 2P8 7079

**PWM TROPIC 2023 LADY**

AAA +\*18541249

SINCLAIR VISION X 8S7

**SINCLAIR LADY 3SX16 7RL30**

SINCLAIR LADY 7RL30 1C8

Prenhe do SAV TEXTBOOK 5115. Previsão de parto: setembro/2023.

As of 02/28/2023

Production								Maternal						
CED	BW	WW	YW	RADG	DMI	YH	SC	HP	CEM	Milk	MkH	MW	MH	\$EN
Acc	Acc	Acc	Acc	Acc	Acc	Acc	Acc	Acc	Acc	Acc	MkD	Acc	Acc	
%	%	%	%	%	%	%	%	%	%	%		%	%	%
Prog	Prog	Prog	Prog	Prog	Prog	Prog	Prog	Daus	Daus	%		Prog	Prog	%
+18	-3.1	+49	+97	+24	+99	+3	-.82	+14.5	+14	+31		+44	+4	-14
.32	.47	.40	.36	.30	.30	.41	.38	.22	.29	.30		.35	.36	
1%	1%	85%	70%	60%	45%	75%	95%	20%	4%	20%		75%	50%	45%

Carcass				Angus-on-Dairy \$Values		\$Values							
CW	Marb	RE	Fat	Carc Grp	Usnd Grp	\$AxH	\$AxJ	\$M	\$W	\$F	\$G	\$B	\$C
Acc	Acc	Acc	Acc	Prog	Prog	%	%	%	%	%	%	%	%
%	%	%	%										
+38	+82	+43	+056			+126	+105	+55	+56	+86	+55	+140	+237
.38	.35	.35	.31										
75%	35%	80%	95%			35%	35%	75%	50%	45%	40%	50%	55%



Casa Branca Agropastoril Ltda.

# PWM VENT 2269 ENCHANTRESS

AAA +\*19056556 COW

RGN: TEICB 2269 • HBB: O206731 • NASC.: 16/01/2017 • FÊMEA



CLIQUE NA IMAGEM



PARA VER O VÍDEO

GDAR TRAVELER 044

**GAR GRID MAKER**

GAR PRECISION 2536

**SAV BISMARCK 5682**

AAA #+15109865

SCHOENES FIX IT 826

**SAV ABIGALE 0451**

SAV ABIGALE 6062

EMULATION N BAR 5522

**N BAR EMULATION EXT**

N BAR PRIMROSE 2424

**SINCLAIR ENCHANTRESS 9X21**

AAA +16361068

N BAR SHADOW X4124

**N BAR ENCHANTRESS WP F3619**

N BAR ENCHANTRESS A1376

Prenhe do LEACHAMAN SAUGAHATCHEE 3000C.  
Previsão de parto: agosto/2023.

P R O M E B O

GND DIRETO			GND MATERNO			ÍND. DESMAMA			GDS			GNS			PE			ÍNDICE FINAL			AOL			EGS			EP8			GIM		
DEPd	AC	%	DEPm	AC	%	INDD	%	D	DEP	AC	%	DEP	%	DEP	AC	%	INDF	%	D	DEP	AC	%	DEP	AC	%	DEP	AC	%	DEP	AC	%	
1,39	0,45	57	1,34	0,25	20	3,69	54	6	-1,60	0,36	85	-0,21	73	0,46	0,39	22	1,49	64	7	0,38	0,36	48	0,00	0,29	57	-0,14	0,34	86	-0,16	0,36	94	

As of 02/28/2023

Production								Maternal						
CED	BW	WW	YW	RADG	DMI	YH	SC	HP	CEM	Milk	MkH	MW	MH	\$EN
Acc	Acc	Acc	Acc	Acc	Acc	Acc	Acc	Acc	Acc	Acc	MkD	Acc	Acc	
%	%	%	%	%	%	%	%	%	%	%	%	%	%	%
Prog	Prog	Prog	Prog	Prog	Prog	Prog	Prog	Daus	Daus			Prog	Prog	
+10	+7	+50	+83	+19	+17	+1	+50	+9.7	+15	+27		+20	-1	+0
.32	.47	.41	.36	.31	.31	.41	.38	.24	.31	.33		.36	.38	
20%	35%	70%	80%	80%	15%	90%	70%	75%	2%	45%		85%	85%	20%
	1	1	1											

Carcass					Angus-on-Dairy \$Values		\$Values					
CW	Marb	RE	Fat	Carc Grp	Usnd Grp	\$AxH	\$M	\$W	\$F	\$G	\$B	\$C
Acc	Acc	Acc	Acc	Prog	Prog	%	%	%	%	%	%	%
%	%	%	%			%	%	%	%	%	%	%
+24	+0.7	+4.8	+0.17			+55	+59	+55	+67	+23	+91	+177
.39	.35	.35	.31									
85%	95%	55%	60%			60%	50%	45%	85%	95%	95%	95%

Casa Branca Agropastoril Ltda.

# PWM CORNY 3066 K BTY

AAA +\*19771019 COW

RGN: TEICB 3066 • HBB: 236330 • NASC.: 15/06/2020 • FÊMEA



CLIQUE NA IMAGEM



PARA VER O VÍDEO

MYTTY IN FOCUS

**AAR TEN X 7008 S A**

AAR LADY KELTON 5551

**SAV TEXTBOOK 5115**

AAA \*18259990

SAV RESOURCE 1441

**SAV MADAME PRIDE 3304**

SAV MADAME PRIDE 0412

EMULATION N BAR 5522

**SINCLAIR EMULATION 5522 XP**

N BAR PRIMROSE Y3051

**SINCLAIR K BTY 3FE38 7XT55**

AAA 17551404

SINCLAIR EXTRA 4X13

**SINCLAIR K BTY 7XT55 B345**

N BAR KINCHTRY BTY B345

Prenhe do SAV SEEDSTOCK 4838. Previsão de parto: agosto/2023.

P R O M E B O

GND DIRETO			GND MATERNO			ÍND. DESMAMA			GDS			GNS			PE			ÍNDICE FINAL			AOL			EGS			EP8			GIM		
DEPd	AC	%	DEPm	AC	%	INDD	%	D	DEP	AC	%	DEP	%	DEP	AC	%	INDF	%	D	DEP	AC	%	DEP	AC	%	DEP	AC	%	DEP	AC	%	
3,85	0,24	48	0,20	0,04	52	7,22	61	7	4,23	0,18	36	8,08	43	-0,12p	0,14	82	8,04	62	7	**	**	**	**	**	**	**	**	**	**	**	**	

As of 02/28/2023

Production								Maternal						
CED	BW	WW	YW	RADG	DMI	YH	SC	HP	CEM	Milk	MkH	MW	MH	\$EN
Acc	Acc	Acc	Acc	Acc	Acc	Acc	Acc	Acc	Acc	Acc	MkD	Acc	Acc	
%	%	%	%	%	%	%	%	%	%	%		%	%	%
Prog	Prog	Prog	Prog	Prog	Prog	Prog	Prog	Daus	Daus			Prog	Prog	
+2	+9	+59	+95	+18	+86	+2	+90	+13.8	+9	+17		+40	-.1	-4
.31	.49	.41	.35	.29	.29	.41	.38	.19	.26	.29		.34	.37	
85%	45%	55%	75%	95%	40%	85%	50%	25%	40%	95%		80%	90%	20%

Carcass					Angus-on-Dairy \$Values		\$Values					
CW	Marb	RE	Fat	Carc Grp	\$AxH	\$AxJ	\$M	\$W	\$F	\$G	\$B	\$C
Acc	Acc	Acc	Acc	Prog								
%	%	%	%		%	%	%	%	%	%	%	%
+19	+7.9	+0.6	+0.25		-7	-44	+65	+53	+50	+51	+101	+196
.38	.34	.34	.30									
95%	35%	95%	70%		95%	95%	45%	60%	95%	45%	95%	90%

Casa Branca Agropastoril Ltda.

# PWM BAKTA 2929 BLK CREESA

AAA +19671706 COW

RGN: TEICB 2929 • HBB: HBB230507 • NASC.: 19/12/2019 • FÊMEA



**CLIQUE NA IMAGEM**



**PARA VER O VÍDEO**

MYTTY IN FOCUS

**AAR TEN X 7008 S A**

AAR LADY KELTON 5551

**SAV TEN SPEED 3022**

AAA #\*17633563

SAV BISMARCK 5682

**SAV MADAME PRIDE 1134**

SAV MADAME PRIDE 9100

GDAR TRAVELER 044

**GAR GRID MAKER**

GAR PRECISION 2536

**BLACK CREESA OF CONANGA 5332**

AAA 14527943

BIG DRY RANCHERS CHOICE 1673

**BLACK CRUST OF CONANGA**

BLACK CETTI OF CONANGA

Prenhe do PWM COITO 3102 TEN X. Previsão de parto: setembro/2023.

As of 02/28/2023

Production								Maternal						
CED	BW	WW	YW	RADG	DMI	YH	SC	HP	CEM	Milk	MkH	MW	MH	\$EN
Acc %	Acc %	Acc %	Acc %	Acc %	Acc %	Acc %	Acc %	Acc %	Acc %	Acc %	MkD	Acc %	Acc %	%
Prog	Prog	Prog	Prog	Prog	Prog	Prog	Prog	Daus	Daus	%		Prog	Prog	%
I+7	I+.5	I+47	I+86	I+.22	I+.56	I+.2	I+.40	I+9.1	I+8	I+21		I+24	I+.1	+2
.05	.05	.05	.05	.05	.05	.05	.05	.05	.05	.05		.05	.05	
45%	35%	90%	85%	75%	20%	85%	80%	80%	55%	85%		90%	80%	10%

Carcass						Angus-on-Dairy \$Values		\$Values					
CW	Marb	RE	Fat	Carc Grp	Usnd Grp	\$AxH	\$AxJ	\$M	\$W	\$F	\$G	\$B	\$C
Acc %	Acc %	Acc %	Acc %	Prog	Prog	%	%	%	%	%	%	%	%
I+19	I+.65	I+.53	I-.003			+80	+41	+55	+44	+66	+53	+119	+209
.05	.05	.05	.05			65%	75%	75%	85%	90%	45%	80%	85%
95%	50%	70%	35%										

Casa Branca Agropastoril Ltda.

# PWM CERAV 3052 PRECIOUS

AAA +\*19771012 COW

RGN: TEICB 3052 • HBB: 240325 • NASC.: 01/06/2020 • FÊMEA



**CLIQUE NA IMAGEM**



**PARA VER O VÍDEO**

HA POWER ALLIANCE 1025

**CONNELY STIMULUS 8419**

BLACK CREESA OF CONANGA 5332

**CONNELY SPUR**

AAA #\*17304082

TC GRID TOPPER 355

**JAZZA OF CONANGA 8594**

JEMMA OF CONANGA 5614

GDAR TRAVELER 044

**CONNELY 044 062**

HALLIE OF CONANGA 6940

**PRECIOUS OF CONANGA 0484**

AAA 16750363

N BAR EMULATION EXT

**PRECIOUS PIE OF CONANGA 6134**

PRECIOUS 1418 OF CONANGA6195

Prenhe do EXAR STUD 4658B. Previsão de parto: agosto/2023.

As of 02/28/2023

Production								Maternal						
CED	BW	WW	YW	RADG	DMI	YH	SC	HP	CEM	Milk	MkH	MW	MH	\$EN
Acc %	Acc %	Acc %	Acc %	Acc %	Acc %	Acc %	Acc %	Acc %	Acc %	Acc %	MkD	Acc %	Acc %	%
Prog	Prog	Prog	Prog	Prog	Prog	Prog	Prog	Daus	Daus	Daus		Prog	Prog	
+6	+3.3	+70	+123	+22	+1.86	+1.0	+2.05	+14.1	+13	+24		+81	+1.0	-27
.34	.49	.43	.39	.29	.29	.43	.41	.26	.33	.35		.36	.37	
55%	90%	25%	25%	75%	95%	10%	3%	20%	10%	65%		35%	10%	80%

Carcass						Angus-on-Dairy \$Values		\$Values					
CW	Marb	RE	Fat	Carc Grp	Usnd Grp	\$AxH	\$AxJ	\$M	\$W	\$F	\$G	\$B	\$C
Acc %	Acc %	Acc %	Acc %	Prog	Prog	%	%	%	%	%	%	%	%
+52	+.34	+.44	+.039			-29	-17	+65	+57	+86	+34	+119	+219
.38	.35	.35	.31										
40%	85%	80%	85%			95%	95%	45%	45%	45%	85%	80%	75%

Casa Branca Agropastoril Ltda.

# PWM BROOKS 2807 MADAME PRIDE

AAA +\*19517336 COW

RGN: TEICB 2807 • HBB: 228994 • NASC.: 28/07/2019 • FÊMEA



**CLIQUE NA IMAGEM**



**PARA VER O VÍDEO**

MYTTY IN FOCUS

**AAR TEN X 7008 S A**

AAR LADY KELTON 5551

**SAV TEXTBOOK 5115**

AAA \*18259990

SAV RESOURCE 1441

**SAV MADAME PRIDE 3304**

SAV MADAME PRIDE 0412

SAV 8180 TRAVELER 004

**SAV NET WORTH 4200**

SAV MAY 2410

**SAV MADAME PRIDE 8588**

AAA +\*16117684

SAF 598 BANDO 5175

**SAV MADAME PRIDE 0075**

SAV MADAME PRIDE 8264

Prenhe do SAV RESOURCE 1441. Previsão de parto: agosto/2023.

**P R O M E B O**

GND DIRETO			GND MATERNO			ÍND. DESMAMA			GDS			GNS		PE			ÍNDICE FINAL			AOL			EGS			EP8			GIM		
DEPd	AC	%	DEPm	AC	%	INDD	%	D	DEP	AC	%	DEP	%	DEP	AC	%	INDF	%	D	DEP	AC	%	DEP	AC	%	DEP	AC	%	DEP	AC	%
1,87	0,25	69	0,60	0,07	40	5,90	66	7	1,37	0,19	66	3,25	70	0,37p	0,15	46	6,79	66	7	**	**	**	**	**	**	**	**	**	**	**	**

As of 02/28/2023

Production								Maternal						
CED	BW	WW	YW	RADG	DMI	YH	SC	HP	CEM	Milk	MkH	MW	MH	\$EN
Acc	Acc	Acc	Acc	Acc	Acc	Acc	Acc	Acc	Acc	Acc	MkD	Acc	Acc	
%	%	%	%	%	%	%	%	%	%	%		%	%	%
Prog	Prog	Prog	Prog	Prog	Prog	Prog	Prog	Daus	Daus			Prog	Prog	
+7	+1.6	+56	+98	+24	+49	+6	+2.41	+13.1	+9	+25		+54	+2	-15
.29	.46	.38	.33	.27	.27	.38	.36	.18	.25	.28		.32	.34	
45%	60%	65%	70%	60%	15%	45%	1%	30%	40%	60%		65%	70%	45%

Carcass					Angus-on-Dairy \$Values			\$Values					
CW	Marb	RE	Fat	Carc Grp	\$AxH	\$AxJ	\$M	\$W	\$F	\$G	\$B	\$C	
Acc	Acc	Acc	Acc	Prog									
%	%	%	%		%	%	%	%	%	%	%	%	
+37	+24	+32	+027		+22	-1	+63	+53	+80	+28	+108	+203	
.35	.32	.32	.28										
75%	90%	90%	75%		90%	90%	50%	60%	60%	95%	90%	85%	

Casa Branca Agropastoril Ltda.

# PWM CAROL 3001 BLK 4277

AAA +\*19725635 COW

RGN: TEICB 3001 • HBB: 237255 • NASC.: 03/04/2020 • FÊMEA



**CLIQUE NA IMAGEM**



**PARA VER O VÍDEO**

MYTTY IN FOCUS

**AAR TEN X 7008 S A**

AAR LADY KELTON 5551

**SAV TEXTBOOK 5115**

AAA \*18259990

SAV RESOURCE 1441

**SAV MADAME PRIDE 3304**

SAV MADAME PRIDE 0412

SAV HERITAGE 6295

**SAV HARVESTOR 0338**

SAV EMBLYNETTE 7749

**SAV BLACKBIRD 4277**

AAA 17824181

SAV BRAND NAME 9115

**SAV BLACKBIRD 1151**

SAV BLACKBIRD 7346

Prenhe do PWM CABOT 3108 TEN X. Previsão de parto: maio/2023.

As of 02/28/2023

Production								Maternal						
CED	BW	WW	YW	RADG	DMI	YH	SC	HP	CEM	Milk	MkH	MW	MH	\$EN
Acc %	Acc %	Acc %	Acc %	Acc %	Acc %	Acc %	Acc %	Acc %	Acc %	Acc %	MkD	Acc %	Acc %	%
Prog	Prog	Prog	Prog	Prog	Prog	Prog	Prog	Daus	Daus	%		Prog	Prog	%
+5	+2.1	+73	+136	+26	+1.78	+4	+1.48	+14.7	+5	+27		+58	-1	-18
.31	.49	.41	.35	.29	.29	.41	.38	.20	.26	.28		.34	.37	
60%	70%	20%	15%	45%	95%	65%	15%	15%	80%	45%		60%	90%	55%

Carcass					Angus-on-Dairy \$Values		\$Values						
CW	Marb	RE	Fat	Carc Grp	Usnd Grp	\$AxH	\$AxJ	\$M	\$W	\$F	\$G	\$B	\$C
Acc %	Acc %	Acc %	Acc %	Prog	Prog	%	%	%	%	%	%	%	%
+46	+64	+39	+057			+91	+60	+71	+69	+83	+46	+129	+238
.37	.34	.33	.30										
55%	55%	85%	95%			55%	65%	25%	20%	55%	60%	65%	55%

Casa Branca Agropastoril Ltda.

# PWM BQUIZ 2882 EMBLYNETTE

AAA +\*19622454 COW

RGN: TEICB 2882 • HBB: O237266 • NASC.: 08/11/2019 • FÊMEA



**CLIQUE NA IMAGEM**



**PARA VER O VÍDEO**

RR RITO 707

**RITO 707 OF IDEAL 3407 7075**

IDEAL 3407 OF 1418 076

**SAV RESOURCE 1441**

AAA #+\*17016597

SAV 8180 TRAVELER 004

**SAV BLACKCAP MAY 4136**

SAV MAY 2397

SAV 8180 TRAVELER 004

**SAV 004 DENSITY 4336**

SAV MAY 7238

**SAV EMBLYNETTE 9267**

AAA \*16335668

SAF 598 BANDO 5175

**SAV EMBLYNETTE 4352**

SAV EMBLYNETTE 6236

Prenhe do SAV SEEDSTOCK 4838. Previsão de parto: agosto/2023.

As of 02/28/2023

Production								Maternal						
CED	BW	WW	YW	RADG	DMI	YH	SC	HP	CEM	Milk	MkH	MW	MH	\$EN
Acc	Acc	Acc	Acc	Acc	Acc	Acc	Acc	Acc	Acc	Acc	MkD	Acc	Acc	
%	%	%	%	%	%	%	%	%	%	%	%	%	%	%
Prog	Prog	Prog	Prog	Prog	Prog	Prog	Prog	Daus	Daus	%		Prog	Prog	%
+1	+4.3	+75	+126	+23	+1.32	+8	+1.71	+7.7	+1	+32		+90	+4	-36
.34	.49	.42	.38	.32	.32	.43	.40	.26	.32	.35		.37	.40	
90%	95%	15%	20%	70%	70%	25%	10%	90%	95%	15%		25%	50%	95%

Carcass					Angus-on-Dairy \$Values		\$Values						
CW	Marb	RE	Fat	Carc Grp	Usnd Grp	\$AxH	\$AxJ	\$M	\$W	\$F	\$G	\$B	\$C
Acc	Acc	Acc	Acc	Prog	Prog	%	%	%	%	%	%	%	%
%	%	%	%										
+64	-.28	+.89	-.012			+66	+79	+50	+67	+98	+15	+113	+197
.40	.36	.36	.32										
20%	95%	20%	20%			70%	50%	85%	20%	25%	95%	85%	90%



Casa Branca Agropastoril Ltda.

# PWM DAYANI 3254/2 VERSE

AAA +\*20071973 COW

RGN: **TECB 3254** • HBB: **242514** • NASC.: **15/04/2021** • FÊMEA



CLIQUE NA IMAGEM



PARA VER O VÍDEO

SAV FINAL ANSWER 0035

**KCF BENNETT ABSOLUTE**

THOMAS MISS LUCY 5152

**GAR GENUINE**

AAA +\*18766553

MCC DAYBREAK

**GAR DAYBREAK 342**

GAR 5050 NEW DESIGN 1039

SAV PIONEER 7301

**SAV PUREBRED 4896**

SAV BLACKCAP MAY 8051

**PWM VERSE 2265 B MAY**

AAA +\*18802200

SAV INTERNATIONAL 2020

**SAV BLACKCAP MAY 4320**

SAV BLACKCAP MAY 1780

Prenhe do SAV TEXTBOOK 5115. Previsão de parto: outubro/2023.

As of 02/28/2023

Production								Maternal						
CED	BW	WW	YW	RADG	DMI	YH	SC	HP	CEM	Milk	MkH	MW	MH	\$EN
Acc	Acc	Acc	Acc	Acc	Acc	Acc	Acc	Acc	Acc	Acc	MkD	Acc	Acc	%
Prog	Prog	Prog	Prog	Prog	Prog	Prog	Prog	Daus	Daus	%		Prog	Prog	%
+11	+1.3	+71	+126	+26	+1.38	+6	+26	+5.7	+12	+24		+83	+5	-28
.33	.49	.42	.37	.30	.30	.43	.39	.22	.28	.29		.35	.38	
15%	55%	20%	20%	45%	75%	45%	85%	95%	15%	65%		30%	40%	80%

Carcass					Angus-on-Dairy \$Values		\$Values						
CW	Marb	RE	Fat	Carc Grp	Usnd Grp	\$AxH	\$AxJ	\$M	\$W	\$F	\$G	\$B	\$C
Acc	Acc	Acc	Acc	Prog	Prog	%	%	%	%	%	%	%	%
%	%	%	%										
+59	+71	+75	+046			+146	+140	+49	+64	+102	+55	+157	+253
.40	.36	.36	.32										
25%	45%	35%	90%			20%	20%	85%	25%	20%	40%	30%	40%



Casa Branca Agropastoril Ltda.

# PWM DAID 3224 B MAID

AAA +\*20066569 COW

RGN: TEICB 3224 • HBB: 246672 • NASC.: 30/03/2021 • FÊMEA



CLIQUE NA IMAGEM



PARA VER O VÍDEO

MYTTY IN FOCUS

**AAR TEN X 7008 S A**

AAR LADY KELTON 5551

**SAV TEXTBOOK 5115**

AAA \*18259990

SAV RESOURCE 1441

**SAV MADAME PRIDE 3304**

SAV MADAME PRIDE 0412

EMULATION N BAR 5522

**N BAR EMULATION EXT**

N BAR PRIMROSE 2424

**SINCLAIR B MAID 9X9 507E**

AAA +\*16361063

QAS TRAVELER 23-4

**C U BEMINDFUL MAID 507E**

BEMINDFUL MAID DHD 0807

Prenhe do SAV PUREBRED 4896. Previsão de parto: maio/2023.

As of 02/28/2023

Production								Maternal						
CED	BW	WW	YW	RADG	DMI	YH	SC	HP	CEM	Milk	MkH	MW	MH	\$EN
Acc	Acc	Acc	Acc	Acc	Acc	Acc	Acc	Acc	Acc	Acc	MkD	Acc	Acc	
%	%	%	%	%	%	%	%	%	%	%		%	%	%
Prog	Prog	Prog	Prog	Prog	Prog	Prog	Prog	Daus	Daus	%		Prog	Prog	%
+7	+1	+54	+98	+25	+55	+2	+1.83	+9.4	+14	+23		+59	+1	-16
.33	.52	.44	.38	.31	.31	.44	.41	.22	.29	.32		.37	.40	
45%	25%	70%	70%	55%	20%	85%	5%	80%	4%	75%		60%	80%	50%

Carcass				Angus-on-Dairy \$Values			\$Values						
CW	Marb	RE	Fat	Carc Grp	Usnd Grp	\$AxH	\$AxJ	\$M	\$W	\$F	\$G	\$B	\$C
Acc	Acc	Acc	Acc	Prog	Prog	%	%	%	%	%	%	%	%
%	%	%	%										
+25	+26	+06	+018			-75	-73	+49	+50	+63	+27	+90	+166
.40	.36	.36	.33										
95%	90%	95%	65%			95%	95%	85%	70%	95%	95%	95%	95%

Casa Branca Agropastoril Ltda.

# PWM DAMARIS 3375 BUNTY

AAA +\*20253211 COW

RGN: TEICB 3375 • HBB: 245503 • NASC.: 12/07/2021 • FÊMEA



CLIQUE NA IMAGEM



PARA VER O VÍDEO

FELTONS MEAT PACKER 62

**CONNEALY PACKER 547**

BESTRELLE OF CONANGA 539

**CONNEALY ARSENAL 2174**

AAA #\*17314528

CONNEALY FORWARD

**BLACK RICE OF CONANGA 9529**

BLACK RITA OF CONANGA 123

CONNEALY CONFIDENCE 0100

**CONNEALY GREELEY**

PRECIOUS OF CONANGA 0484

**BUNTY LAY OF CONANGA 4930**

AAA #\*17314528

GAR PREDESTINED

**BUNTY LANA OF CONANGA 4102**

BUNTY LEAH OF CONANGA 551

Prenhe do SAV TEXTBOOK 5115. Previsão de parto: julho/2023.

As of 02/28/2023

Production								Maternal						
CED	BW	WW	YW	RADG	DMI	YH	SC	HP	CEM	Milk	MkH	MW	MH	\$EN
Acc	Acc	Acc	Acc	Acc	Acc	Acc	Acc	Acc	Acc	Acc	MkD	Acc	Acc	
%	%	%	%	%	%	%	%	%	%	%	%	%	%	%
Prog	Prog	Prog	Prog	Prog	Prog	Prog	Prog	Daus	Daus	%		Prog	Prog	%
+7	+3.7	+90	+159	+32	+1.86	+1.2	+75	+10.5	+10	+32		+103	+1.0	-42
.35	.51	.45	.41	.31	.31	.46	.43	.29	.33	.34		.39	.40	
45%	95%	2%	2%	10%	95%	3%	60%	65%	30%	15%		15%	10%	95%

Carcass						Angus-on-Dairy \$Values		\$Values					
CW	Marb	RE	Fat	Carc Grp	Usnd Grp	\$AxH	\$AxJ	\$M	\$W	\$F	\$G	\$B	\$C
Acc	Acc	Acc	Acc	Prog	Prog	%	%	%	%	%	%	%	%
%	%	%	%										
+65	+63	+51	+008			+42	+53	+62	+80	+98	+51	+148	+254
.41	.38	.37	.34										
15%	55%	70%	50%			85%	65%	55%	4%	25%	45%	40%	40%



Casa Branca Agropastoril Ltda.

# PWM DANY 3255/2 VERSE

AAA +\*20071976 COW

RGN: **TECB 3255** • HBB: **242515** • NASC.: **16/04/2021** • FÊMEA



**CLIQUE NA IMAGEM**



**PARA VER O VÍDEO**

SAV FINAL ANSWER 0035

**KCF BENNETT ABSOLUTE**

THOMAS MISS LUCY 5152

**GAR GENUINE**

AAA +\*18766553

MCC DAYBREAK

**GAR DAYBREAK 342**

GAR 5050 NEW DESIGN 1039

SAV PIONEER 7301

**SAV PUREBRED 4896**

SAV BLACKCAP MAY 8051

**PWM VERSE 2265 B MAY**

AAA +\*188022

SAV INTERNATIONAL 2020

**SAV BLACKCAP MAY 4320**

SAV BLACKCAP MAY 1780

Prenhe do SAV TEXTBOOK 5115. Previsão de parto: outubro/2023.

As of 02/28/2023

Production								Maternal						
CED	BW	WW	YW	RADG	DMI	YH	SC	HP	CEM	Milk	MkH	MW	MH	\$EN
Acc	Acc	Acc	Acc	Acc	Acc	Acc	Acc	Acc	Acc	Acc	MkD	Acc	Acc	
%	%	%	%	%	%	%	%	%	%	%		%	%	%
Prog	Prog	Prog	Prog	Prog	Prog	Prog	Prog	Daus	Daus	%		Prog	Prog	%
+12	-.7	+56	+99	+.25	+.42	+.3	+.80	+13.1	+12	+28		+57	+3	-18
.33	.50	.42	.37	.31	.31	.43	.40	.23	.29	.30		.36	.39	
10%	15%	65%	65%	55%	15%	75%	55%	30%	15%	35%		60%	60%	55%

Carcass					Angus-on-Dairy \$Values		\$Values						
CW	Marb	RE	Fat	Carc Grp	Usnd Grp	\$AxH	\$AxJ	\$M	\$W	\$F	\$G	\$B	\$C
Acc	Acc	Acc	Acc	Prog	Prog	%	%	%	%	%	%	%	%
%	%	%	%										
+35	+.80	+.72	+.039			+135	+120	+61	+59	+79	+59	+138	+240
.40	.37	.36	.33										
80%	35%	40%	85%			25%	30%	55%	40%	65%	30%	50%	55%

Casa Branca Agropastoril Ltda.

# PWM DEIA 3377 BUNTY

AAA +20253212 COW

RGN: TEICB 3377 • HBB: 245505 • NASC.: 13/07/2021 • FÊMEA



CLIQUE NA IMAGEM



PARA VER O VÍDEO

FELTONS MEAT PACKER 62

**CONNEALY PACKER 547**

BESTRELLE OF CONANGA 539

**CONNEALY ARSENAL 2174**

AAA #\*17314528

CONNEALY FORWARD

**BLACK RICE OF CONANGA 9529**

BLACK RITA OF CONANGA 123

CONNEALY CONFIDENCE 0100

**CONNEALY GREELEY**

PRECIOUS OF CONANGA 0484

**BUNTY LAY OF CONANGA 4930**

AAA #17921087

GAR PREDESTINED

**BUNTY LANA OF CONANGA 4102**

BUNTY LEAH OF CONANGA 551

As of 02/28/2023

Production								Maternal						
CED	BW	WW	YW	RADG	DMI	YH	SC	HP	CEM	Milk	MkH	MW	MH	\$EN
Acc %	Acc %	Acc %	Acc %	Acc %	Acc %	Acc %	Acc %	Acc %	Acc %	Acc %	MkD	Acc %	Acc %	%
Prog	Prog	Prog	Prog	Prog	Prog	Prog	Prog	Daus	Daus	Daus		Prog	Prog	
I+7.05	I+2.5	I+75	I+133	I+.28	I+1.53	I+.6	I+.95	I+12.2	I+8	I+29		I+71	I+.4	-25
.05	.05	.05	.05	.05	.05	.05	.05	.05	.05	.05		.05	.05	
45%	80%	15%	15%	30%	80%	45%	45%	45%	55%	30%		45%	50%	75%

Carcass						Angus-on-Dairy \$Values		\$Values					
CW	Marb	RE	Fat	Carc Grp	Usnd Grp	\$AxH	\$AxJ	\$M	\$W	\$F	\$G	\$B	\$C
Acc %	Acc %	Acc %	Acc %	Prog	Prog	%	%	%	%	%	%	%	%
I+47	I+.27	I+.56	I-.010			+71	+49	+68	+71	+86	+36	+123	+228
.05	.05	.05	.05			70%	70%	35%	15%	45%	80%	75%	65%
55%	90%	65%	25%										



Casa Branca Agropastoril Ltda.

# PWM DORISSE 3388 BASHA

AAA +20189752 COW

RGN: TEICB 3388 • HBB: 245517 • NASC.: 19/07/2021 • FÊMEA



CLIQUE NA IMAGEM



PARA VER O VÍDEO

HA POWER ALLIANCE 1025

**CONNELY STIMULUS 8419**

BLACK CREESA OF CONANGA 5332

**CONNELY SPUR**

AAA #\*17304082

TC GRID TOPPER 355

**JAZZA OF CONANGA 8594**

JEMMA OF CONANGA 5614

MYTTY IN FOCUS

**CONNELY IN FOCUS 4925**

BLACK CANA OF CONANGA 206

**BASHA OF CONANGA 1475**

AAA \*17031114

CONNELY FINAL PRODUCT

**BASTION OF CONANGA 9285**

BASTY OF CONANGA 532

Prenhe do SAV TEXTBOOK 5115. Previsão de parto: julho/2023.

As of 02/28/2023

Production								Maternal						
CED	BW	WW	YW	RADG	DMI	YH	SC	HP	CEM	Milk	MkH	MW	MH	\$EN
Acc	Acc	Acc	Acc	Acc	Acc	Acc	Acc	Acc	Acc	Acc	MkD	Acc	Acc	%
%	%	%	%	%	%	%	%	%	%	%		%	%	%
Prog	Prog	Prog	Prog	Prog	Prog	Prog	Prog	Daus	Daus	%		Prog	Prog	
I+5	I+3.0	I+75	I+126	I+.24	I+1.29	I+.9	I+1.19	I+16.6	I+14	I+32		I+71	I+.3	-26
.05	.05	.05	.05	.05	.05	.05	.05	.05	.05	.05		.05	.05	
60%	90%	15%	20%	60%	70%	15%	30%	5%	4%	15%		45%	60%	80%

Carcass						Angus-on-Dairy \$Values		\$Values					
CW	Marb	RE	Fat	Carc Grp	Usnd Grp	\$AxH	\$AxJ	\$M	\$W	\$F	\$G	\$B	\$C
Acc	Acc	Acc	Acc	Prog	Prog	%	%	%	%	%	%	%	%
%	%	%	%										
I+55	I+.75	I+.67	I+.032			+100	+83	+86	+74	+98	+57	+155	+287
.05	.05	.05	.05										
35%	40%	45%	80%			50%	50%	4%	10%	25%	35%	30%	15%



Casa Branca Agropastoril Ltda.

# PWM DANIA 3387 BASHA

AAA +\*20170906 COW

RGN: **TEICB 3387** • HBB: **245515** • NASC.: **19/07/2021** • FÊMEA



CLIQUE NA IMAGEM



PARA VER O VÍDEO

HA POWER ALLIANCE 1025

**CONNELY STIMULUS 8419**

BLACK CREESA OF CONANGA 5332

**CONNELY SPUR**

AAA #\*17304082

TC GRID TOPPER 355

**JAZZA OF CONANGA 8594**

JEMMA OF CONANGA 5614

MYTTY IN FOCUS

**CONNELY IN FOCUS 4925**

BLACK CANA OF CONANGA 206

**BASHA OF CONANGA 1475**

AAA \*17031114

CONNELY FINAL PRODUCT

**BASTION OF CONANGA 9285**

BASTY OF CONANGA 532

Prenhe do SAV TEXTBOOK 5115. Previsão de parto: setembro/2023.

As of 02/28/2023

Production								Maternal						
CED	BW	WW	YW	RADG	DMI	YH	SC	HP	CEM	Milk	MkH	MW	MH	\$EN
Acc	Acc	Acc	Acc	Acc	Acc	Acc	Acc	Acc	Acc	Acc	MkD	Acc	Acc	%
%	%	%	%	%	%	%	%	%	%	%	%	%	%	%
Prog	Prog	Prog	Prog	Prog	Prog	Prog	Prog	Daus	Daus	%	%	Prog	Prog	%
+6	+2.5	+77	+127	+21	+1.57	+9	+1.52	+17.3	+14	+36		+25	-2	-7
.35	.51	.45	.41	.31	.31	.45	.43	.29	.34	.36		.38	.38	
55%	80%	10%	20%	85%	85%	15%	15%	3%	4%	4%		90%	95%	25%

Carcass						Angus-on-Dairy \$Values		\$Values					
CW	Marb	RE	Fat	Carc Grp	Usnd Grp	\$AxH	\$AxJ	\$M	\$W	\$F	\$G	\$B	\$C
Acc	Acc	Acc	Acc	Prog	Prog	%	%	%	%	%	%	%	%
%	%	%	%										
+53	+95	+61	+027			+89	+71	+112	+86	+82	+66	+148	+304
.40	.37	.36	.33										
40%	25%	55%	75%			60%	55%	1%	2%	55%	20%	40%	10%

Casa Branca Agropastoril Ltda.

# VPJ BEBEL CONSENSUS

RGN: FIV 1150 • HBB: 232153 • NASC.: 10/01/2020 • FÊMEA



CLIQUE NA IMAGEM



PARA VER O VÍDEO

KMK ALLIANCE 6595 187

**CONNELY CONSENSUS**

BLINDA OF CONANGA 004

**CONNELY CONSENSUS 7229**

WOODHILL ADMIRAL 77K

**BLUE LILLY OF CONANGA 16**

BLUE CASH CONANGA 16

BR NEW DESIGN 036

**GAR PREDESTINED**

GAR EXT 4206

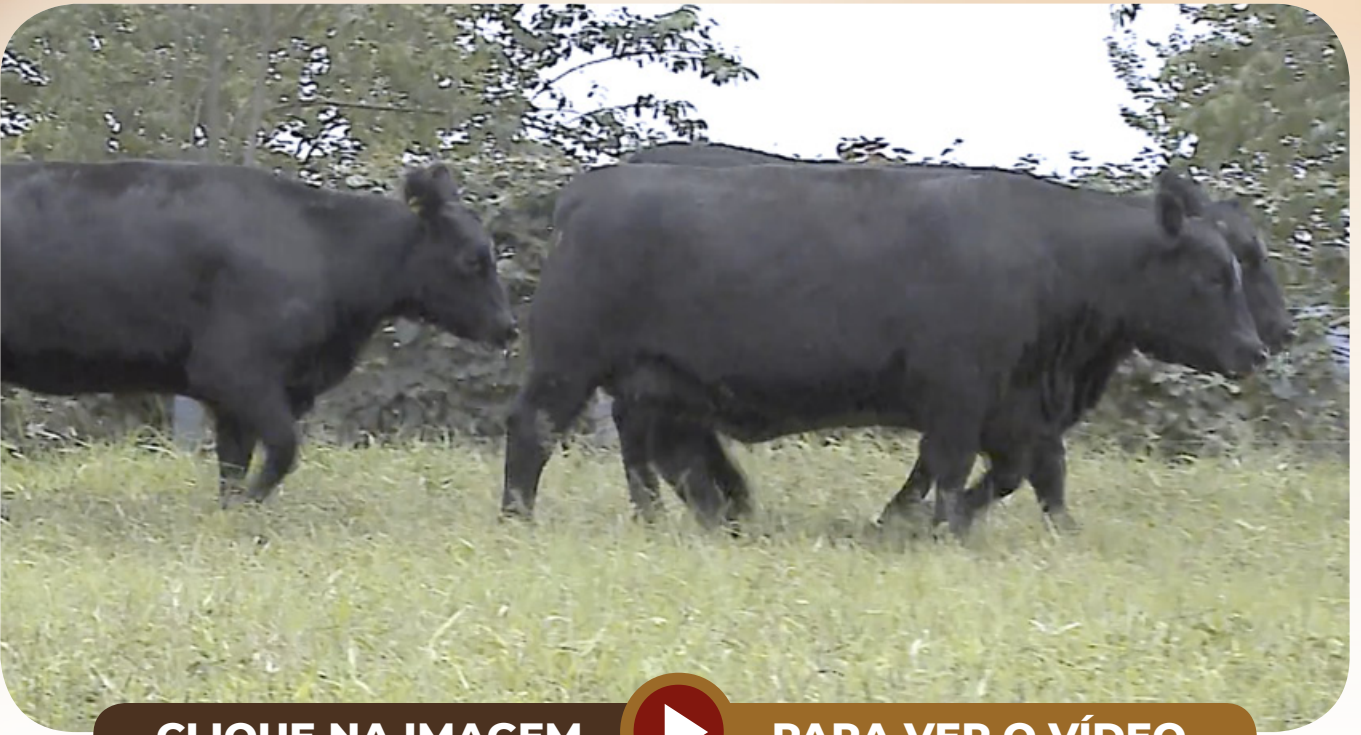
**VPJ BLACK BEBEL**

STEVENSON ROYCE 741C

**CFCC 34K**

RED CROWFOOT KURUBA 22Z

Prenhe do SAV TEXTBOOK 5115. Previsão de parto: agosto/2023.



**CLIQUE NA IMAGEM**



**PARA VER O VÍDEO**

## **PWM DUDA 3263 TM A124**

**RGN: TEICB 3263 • HBB: 244685 • NASC.: 18/04/2021 • FÊMEA**

**TRÊS MARIAS 6301 ZORZAL TE**

**TRÊS MARIAS 9257 FEDERAL TE**

**TRÊS MARIAS 9989 ZORZALITO 8958 TE**

**TRÊS MARIAS A124 FEDERAL 7630 T/E**

**TRÊS MARIAS 8958 RADAR 7832 TE**

**TRÊS MARIAS 7630 ZORZAL 5740 TE**

Prenhe do SAV TEXTBOOK 5115. Previsão de parto: julho/2023.

## **PWM DIKA 3179 TM8292**

**RGN: TEICB 3179 • HBB: 240209 • NASC.: 12/01/2021 • FÊMEA**

**TRÊS MARIAS 9989 ZORZALITO 8958 TE**

**SAV NET WORTH 4200**

**TRÊS MARIAS A689 GARDEL**

**TRÊS MARIAS 8292 NET WORTH 4850/3**

**TRÊS MARIAS 9350 SALVAJEE 7722**

**TRÊS MARIAS 4850 WIND E-TE-CLON3**

## **PWM DOWN 3268 TE38**

**RGN: CB 3268 • HBB: 245462 • NASC.: 19/04/2021 • FÊMEA**

**RITO 707 OF IDEAL 3407 7075**

**TRÊS MARIAS 6301 ZORZAL TE**

**SAV RENOWN 3439**

**CAAPI TE38 ZORZAL**

**SAV BLACKCAP MAY 4136**

**SARABANA 155 TE APARECIDA**

Prenhe do SAV TEXTBOOK 5115. Previsão de parto: outubro/2023.





**CLIQUE NA IMAGEM**



**PARA VER O VÍDEO**

# **HW206 MEDÉIA HW41 DE SUN KING**

**RGN: . 206 • HBB: 191226 • NASC.: 29/09/2015 • FÊMEA**

**BECKTON NEBULA P P707**

**LARSON SUN KING 016**

**LARSON TAMARA 545**

**GLACIER LOGAN 210**

**HW 041 DELÍCIA 6813 DE LOGAN**

**HUST 1523 IM 6813 - HUST 1523 IM 6813**

Prenhe do ANDRAS NEW DIRECTION R 240. Previsão de parto: agosto/2023.

# **PWM BINT 2738/2 TEX186**

**RGN: CB 2738 • HBB: 224432 • NASC.: 28/04/2019 • FÊMEA**

**RED FINE LINE MULBERRY 26P**

**PWM STERN 1976 MULBERRY**

**TRES MARIAS 6556 QUEBRA 5494-TE**

**PASTORIZA 565 BRIGADIER TE**

**PAIPASSO TEX186**

**PAIPASSO S125**

Prenhe do RED RODANJEN BULLSEYE 3M. Previsão de parto: agosto/2023.



**CLIQUE NA IMAGEM**



**PARA VER O VÍDEO**

# CACHOEIRA DO CAMPO 196 LESTER ENZO

**RGN: . 196 • HBB: 211853 • NASC.: 28/09/2017 • FÊMEA**

**LEACHMAN AGENT**

**TM 4809 LESTER TE**

**TRÊS MARIAS 2886 ÉRICA 111**

**CURA 4271 EXTRA CLASSIC OC 661H**

**CACHOEIRA DO CAMPO 163 ENZO BRIGADIER**

**CACHOEIRA DO CAMPO 103 FAILAS BRIGADIER**

Prenhe do ANDRAS NEW DIRECTION R 240. Previsão de parto: outubro/2023.

**P R O M E B O**

GND DIRETO			GND MATERNO			ÍND. DESMAMA			GDS			GNS			PE			ÍNDICE FINAL			AOL			EGS			EP8			GIM		
DEPd	AC	%	DEPm	AC	%	INDD	%	D	DEP	AC	%	DEP	%		DEP	AC	%	INDF	%	D	DEP	AC	%	DEP	AC	%	DEP	AC	%	DEP	AC	%
3,23	0,30	55	-0,75	0,16	78	9,34	53	6	2,26	0,26	57	5,50	58		0,34	0,27	48	10,30	54	6	-0,19	0,24	77	0,14	0,17	19	0,23	0,22	20	-0,03	0,23	65

# PWM CEST 3076 ESPINILHO

**RGN: TECB 3076 • HBB: 241080 • NASC.: 21/06/2020 • FÊMEA**

**SAV BISMARCK 5682**

**SAV BEST INTEREST 0136**

**SAV EMBLYNETTE 8172**

**NICHOLS PERFORMA D162**

**ESPINILHO 7026**

**ESPINILHO 5034**

Prenhe do SAV RESOURCE 1441. Previsão de parto: setembro/2023.



**CLIQUE NA IMAGEM**



**PARA VER O VÍDEO**

# **PWM ALA 2686 LINDINHA**

**RGN: CB 2686 • HBB: 242669 • NASC.: 22/11/2018 • FÊMEA**

SAV PRIORITY 7283

**CS OBJETIVO PRIORITY 5002**

CS THEIA BANDO 2009

SAV PRIORITY 7283

**CS LINDINHA PRIORITY 5028**

CS NEGRA SOSA BLACKWATCH 83 M76

Prenhe do SAV PUREBRED 4896. Previsão de parto: agosto/2023.

# **128 TE SPIRONELLI POLI KANELA ZORZAL**

**RGN: TE 128 • HBB: HBB173471 • NASC.: 11/07/2013 • FÊMEA**

TRÊS MARIAS 5887 HORNERO

**TRÊS MARIAS 6301 ZORZAL TE**

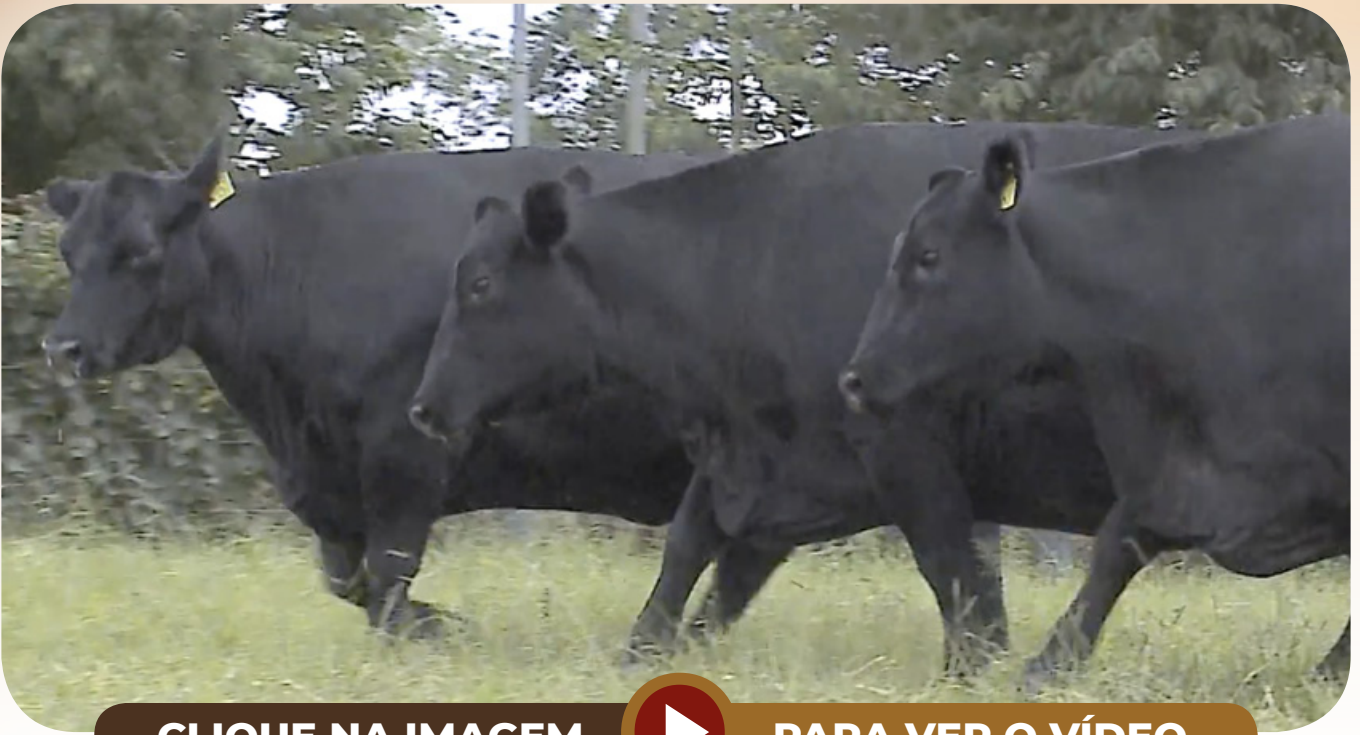
TRÊS MARIAS 4850 WIND EXT TE

WHITESTONE WIDESPREAD MB

**PONDEROSA CONDESSA G06 TE**

RECONQUISTA 262 CONDESSA SOVEREIGN PATR

Prenhe do SAV RENOWN 3939. Previsão de parto: agosto/2023.



**CLIQUE NA IMAGEM**



**PARA VER O VÍDEO**

## **VPJ LANDA FINAL FIV790**

**RGN: FIV 790 • HBB: O204305 • NASC.: 13/01/2017 • FÊMEA**

**SITZ TRAVELER 8180**

**SAV FINAL ANSWER 0035**

**SAV EMULOUS 8145**

**LARKS CANYON 74D4**

**LA ENCANTADA TE 10 CABOCLA L.CANYON**

**CV 327 EUREKA BIG SKY**

Prenhe do SAV TEXTBOOK 5115. Previsão de parto: setembro/2023.

**P R O M E B O**

GND DIRETO			GND MATERNO			ÍND. DESMAMA			GDS			GNS			PE			ÍNDICE FINAL			AOL			EGS			EP8			GIM		
DEPd	AC	%	DEPm	AC	%	INDD	%	D	DEP	AC	%	DEP	%	DEP	AC	%	INDF	%	D	DEP	AC	%	DEP	AC	%	DEP	AC	%	DEP	AC	%	
2,50	0,42	44	2,48	0,19	7	3,48	55	6	-0,38	0,34	72	2,13	59	0,95	0,35	3	2,39	60	6	-0,59	0,32	80	-0,05	0,25	80	-0,09	0,30	76	-0,01	0,32	57	

## **ANDARILHA TARGET DA RIO DA PAZ**

**RGN: PO 1551 • HBB: O193449 • NASC.: 06/04/2016 • FÊMEA**

**DUFF BASIC INSTINCT 6501**

**DUFF TARGET 033**

**DUFF NL B351 LADY POP 619**

**WESTWIND RITO 8503-DJH-019**

**FÁBULA DA RIO DA PAZ**

**GALÍCIA DA RIO DA PAZ**

Prenhe do SAV TEXTBOOK 5115. Previsão de parto: agosto/2023.

**P R O M E B O**

GND DIRETO			GND MATERNO			ÍND. DESMAMA			GDS			GNS			PE			ÍNDICE FINAL			AOL			EGS			EP8			GIM		
DEPd	AC	%	DEPm	AC	%	INDD	%	D	DEP	AC	%	DEP	%	DEP	AC	%	INDF	%	D	DEP	AC	%	DEP	AC	%	DEP	AC	%	DEP	AC	%	
4,84	0,36	37	3,89	0,12	1	15,27	32	4	5,60	0,28	23	10,45	30	0,07	0,27	70	17,77	29	3	0,84	0,32	49	0,31	0,21	3	0,34	0,29	11	-0,19	0,34	96	

## **CS MODELETE BANDO 3045**

**RGN: CS 3045 • HBB: 174018 • NASC.: 14/12/2013 • FÊMEA**

**BON VIEW BANDO 598**

**LT 598 BANDO 9074**

**MILL COULEE BARBARA K323**

**BOYD NEW DAY 8005**

**CS WHAT A NEW DAY M58**

**CS SERENA NEWSLINE TE011**

Prenhe do SAV TEXTBOOK 5115. Previsão de parto: setembro/2023.



CLIQUE NA IMAGEM



PARA VER O VÍDEO

## PWM AKINA 2609/1 LAKINA

RGN: CB 2609 • HBB: 216496 • NASC.: 03/09/2018 • FÊMEA

TRÊS MARIAS 8155 CANDELEIRO 7358

MAGNITUDE 805M

PWM REVANCHE 1569TEI CANDELEIRO

PONDEROSA LAKINA I115

TRÊS MARIAS 8004 TRAVELER 6226 TE

LEACHMAN CHALET LAKINA R10

Parida desde 03/09/2022 de macho PWM EKINO 3580/3 (SAV TEXTBOOK).  
Prenhe do SAV TEXTBOOK 5115. Previsão de parto: agosto/2023.

P R O M E B O

GND DIRETO			GND MATERNO			ÍND. DESMAMA			GDS			GNS			PE			ÍNDICE FINAL			AOL			EGS			EP8			GIM		
DEPd	AC	%	DEPm	AC	%	INDD	%	D	DEP	AC	%	DEP	%	DEP	AC	%	INDF	%	D	DEP	AC	%	DEP	AC	%	DEP	AC	%	DEP	AC	%	
3,37	0,33	34	2,05	0,20	10	12,29	23	3	4,32	0,28	16	7,68	24	0,42	0,30	25	15,68	15	2	0,92	0,27	30	0,08	0,22	26	0,07	0,26	39	-0,09	0,27	83	

## VPJ OLIVA CONSENSUS

RGN: FIV 1189 • HBB: 235798 • NASC.: 06/02/2020 • FÊMEA

CONNEALY CONSENSUS

TRÊS MARIAS 6301 ZORZAL TE

CONNEALY CONSENSUS 7229

CAMBA PYTA 549

BLUE LILLY OF CONANGA 16

CAMB C80 DSY 549

Parida desde 28/08/2022 de macho PWM ELIVO 3572 (SAV PUREBRED).  
Prenhe do SAV PUREBRED 4896. Previsão de parto: outubro/2023.

## PWM VENIA 2294 INHANDUI 394

RGN: CB 2294 • HBB: 203565 • NASC.: 10/03/2017 • FÊMEA

TRÊS MARIAS 8155 CANDELEIRO 7358

BAR EXT TRAVELER 205

PWM REVANCHE 1569TEI CANDELEIRO

INHANDUI 394 BAR EXT SOVEREIGN

TRÊS MARIAS 8004 TRAVELER 6226 TE

INHANDUI 190 SOVEREIGN BARTOLOMÉ

Parida desde 15/08/2022 de fêmea PWM ENDRA 3557/3 (SAV PUREBRED).  
Prenhe do SAV PUREBRED 4896. Previsão de parto: agosto/2023.

P R O M E B O

GND DIRETO			GND MATERNO			ÍND. DESMAMA			GDS			GNS			PE			ÍNDICE FINAL			AOL			EGS			EP8			GIM		
DEPd	AC	%	DEPm	AC	%	INDD	%	D	DEP	AC	%	DEP	%	DEP	AC	%	INDF	%	D	DEP	AC	%	DEP	AC	%	DEP	AC	%	DEP	AC	%	
3,54	0,30	32	1,59	0,14	16	9,29	33	4	5,03	0,24	11	8,57	20	0,81	0,24	6	14,40	19	2	0,79	0,23	34	0,05	0,17	36	0,17	0,21	20	0,09	0,22	25	

## FSL 2534 BRIGADIER 1737

RGN: . 2534 • HBB: 0211372 • NASC.: 11/11/2016 • FÊMEA

DOBLEHACHE 33 ORIENTAL TE

PERKS ADVANCE 121R

PASTORIZA 565 BRIGADIER TE

FSL 1737 ADVANCE TM6992 TEI

PASTORIZA 312 NARANJA TE

TRÊS MARIAS 6992 GITANA 5494 TE

Parida desde 15/09/2022 de macho PWM EDURO 3600 (HXH DECLARATION).



**CLIQUE NA IMAGEM**



**PARA VER O VÍDEO**

## **CACHOEIRA DO CAMPO 205 LESTER BRIGADIER**

**RGN: . 205 • HBB: 216978 • NASC.: 12/12/2017 • FÊMEA**

**LEACHMAN AGENT**

**TM 4809 LESTER TE**

**TRÊS MARIAS 2886 ÉRICA 111**

**PASTORIZA 565 BRIGADIER TE**

**CACHOEIRA DO CAMPO 106 ECLIPSI BRIGADIER**

**CACHOEIRA DO CAMPO 021 ECLÍPSE LODI**

Parida desde 26/08/2022 de macho PWM ETTOR 3569  
(LEACHMAN NONE BETTER 9604).

## **CACHOEIRA DO CAMPO 193 S. EXCALIBUR**

**RGN: . 193 • HBB: 216973 • NASC.: 21/09/2017 • FÊMEA**

**LEACHMAN ON TARGET 1016E**

**LEACHMAN SHARPSHOOTER 1369**

**LEACHMAN DINA C1001**

**DUNLOUISE EXCALIBUR Y070**

**CACHOEIRA DO CAMPO 063 MILAGRO EXCALIBUR**

**CACHOEIRA DO CAMPO 005 FOFA**

Parida desde 15/08/22 de fêmea PWM ESTERN 3558/2  
(PWM STERN 1976 MULBERRY).  
Prenhe do ANDRAS NEW DIRECTION R 240. Previsão de parto: setembro/2023.

## **VPJ BEBEL TEN X FIV970**

**RGN: FIV 970 • HBB: 214861 • NASC.: 09/02/2018 • FÊMEA**

**MYTTY IN FOCUS**

**AAR TEN X 7008 SA**

**AAR LADY KELTON 5551**

**SAV PIONEER 7301**

**VPJ BLACK KRYSTAL PIONEER TE347**

**VPJ BLACK BEBEL**

Parida desde 25/08/2022 de macho PWM ENOL 3567 (SAV TEXTBOOK 5115).  
Prenhe do SAV TEXTBOOK 5115. Previsão de parto: agosto/2023.



CLIQUE NA IMAGEM



PARA VER O VÍDEO

## PWM ANILA 2539/1 RIFA

RGN: **TECB 2539** • HBB: **215395** • NASC.: **28/05/2018** • FÊMEA

**DON JOSE 176 LÍDER 6204**

**LEACHMAN SAUGAHATCHEE 3000C**

**PWM REI 1560 LÍDER**

**PWM TE1607 RIFA**

**TRÊS MARIAS 8004 TRAVELER 6226 TE**

**SÃO BIBIANO LUCKY IDA 6308**

Parida desde 11/08/2022 de fêmea PWM ENAEL 3553/3 (SAV PUREBRED 4896).  
Prenhe do SAV PUREBRED 4896. Previsão de parto: agosto/2023.

P R O M E B O

GND DIRETO			GND MATERNO			ÍND. DESMAMA			GDS			GNS		PE			ÍNDICE FINAL			AOL			EGS			EP8			GIM		
DEPd	AC	%	DEPm	AC	%	INDD	%	D	DEP	AC	%	DEP	%	DEP	AC	%	INDF	%	D	DEP	AC	%	DEP	AC	%	DEP	AC	%	DEP	AC	%
1,67	0,32	54	-0,51	0,13	65	5,97	45	5	-2,34	0,23	91	-0,66	76	0,18	0,26	46	1,51	63	7	0,43	0,20	46	0,02	0,14	49	0,25	0,18	12	0,05	0,20	36

## CIA AZUL 3819 RESOURCE CIA 0474

RGN: **. 3819** • HBB: **0198791** • NASC.: **07/08/2016** • FÊMEA

**RITO 707 OF IDEAL 3407 7075**

**CIA AZUL 0474-C0134 PANHANDLE**

**SAV RESOURCE 1441**

**CIA AZUL 1057 CIA.0474 PANHANDLE**

**SAV BLACKCAP MAY 4136**

**CIA AZUL 0143 PANHANDLE G3140**

Prenhe do PWM RUSSEL TEICB 1768. Previsão de parto: agosto/2023.

P R O M E B O

GND DIRETO			GND MATERNO			ÍND. DESMAMA			GDS			GNS		PE			ÍNDICE FINAL			AOL			EGS			EP8			GIM		
DEPd	AC	%	DEPm	AC	%	INDD	%	D	DEP	AC	%	DEP	%	DEP	AC	%	INDF	%	D	DEP	AC	%	DEP	AC	%	DEP	AC	%	DEP	AC	%
2,45	0,31	64	-3,81	0,18	99	0,98	81	9	6,27	0,27	18	8,71	39	-0,02	0,21	77	6,63	67	7	1,30	0,31	36	0,15	0,23	18	0,07	0,29	45	0,01	0,32	54

## HANNE BRILLIANCE DA RIO DA PAZ

RGN: **. 2057** • HBB: **0215722** • NASC.: **07/07/2018** • FÊMEA

**SAV BISMARCK 5682**

**DUFF TARGET 033**

**SAV BRILLIANCE 8077**

**ANDARILHA TARGET DA RIO DA PAZ**

**SAV BLACKCAP MAY 5270**

**FÁBULA DA RIO DA PAZ**

Parida desde 11/01/2023 de macho CB 3707 (SAV TEXTBOOK 5115).

Casa Branca Agropastoril Ltda.

# 3E DANY FIVA780

RGN: **FIVA 780** • HBB: **197705** • NASC.: **13/04/2016** • FÊMEA



**CLIQUE NA IMAGEM**



**PARA VER O VÍDEO**

RR RITO 707

**RITO 707 OF IDEAL 3407 7075**

IDEAL 3407 OF 1418 076

**SAV RESOURCE 1441**

SAV 8180 TRAVELER 004

**SAV BLACKCAP MAY 4136**

SAV MAY 2397

SITZ TRAVELER 8180

**SAV FINAL ANSWER 0035**

SAV EMULOUS 8145

**FSL 1124 FINAL ANSWER**

LEACHMAN KING ROB 8621

**ESTRELA DA MUNDIAL B017**

SAFRA DA ONÇA PARDA TE

Prenhe do SAV TEXTBOOK 5115. Previsão de parto: agosto/2023.



# EPV ELUCKY 1940TE

RGN: TE 1940 • HBB: 202475 • NASC.: 12/09/2016 • FÊMEA



CLIQUE NA IMAGEM



PARA VER O VÍDEO

GDAR TRAVELER 71

**SITZ TRAVELER 8180**

SITZ EVERELDA ENTENSE 1137

**SAV 8180 TRAVELER 004**

VDAR NEW TREND

**BOYD FOREVER LADY 8003**

SVF FOREVER LADY 57D

TRES MARIAS 6301 ZORZAL TE

**TRÊS MARIAS 7033 CANDOMBE 6164 TE**

TRES MARIAS 6164 ESTRELLA TE

**RECONQUISTA 1776 RABISCA  
N.WORTH NOSTRADAMUS**

GMRA EL GRAN CANYON 753

**RECONQUISTA 828 GRAN CANYON MARIAS**

RECONQUISTA 250 G.MARIAS GRAN MILAGRO

Parida desde 10/08/2022 de fêmea PWM ELUCIA 3551  
(PWM RUSSEL TEICB 1768).

Prenhe do PWM RUSSEL TEICB 1768. Previsão de  
parto: agosto/2023.

P R O M E B O

GND DIRETO			GND MATERNO			ÍND. DESMAMA			GDS			GNS		PE			ÍNDICE FINAL			AOL			EGS			EP8			GIM		
DEPd	AC	%	DEPm	AC	%	INDD	%	D	DEP	AC	%	DEP	%	DEP	AC	%	ÍNDF	%	D	DEP	AC	%	DEP	AC	%	DEP	AC	%	DEP	AC	%
4,53	0,28	23	0,22	0,18	46	12,63	22	3	4,01	0,23	18	8,54	20	0,52	0,25	19	14,35	19	2	*	*	*	*	*	*	*	*	*	*	*	*

Casa Branca Agropastoril Ltda.

# PWM BRISA 2716 ABIGALE

AAA +\*19416141 COW

RGN: TEICB 2716 • HBB: 221604 • NASC.: 11/02/2019 • FÊMEA



**CLIQUE NA IMAGEM**



**PARA VER O VÍDEO**

SAV HERITAGE 6295

**SAV HARVESTOR 0338**

SAV EMBLYNETTE 7749

**SAV INTERNATIONAL 2020**

AAA #\*17318795

SAV 8180 TRAVELER 004

**SAV EMBLYNETTE 5483**

SAV EMBLYNETTE 7260

SAV IRON MOUNTAIN 8066

**SAV ANGUS VALLEY 1867**

SAV MAY 2397

**SAV ABIGALE 3173**

AAA \*17556304

SAV BISMARCK 5682

**SAV ABIGALE 0148**

SAV ABIGALE 8547

Parida desde 09/08/2022 de macho PWM ELISO 3545 (SAV TEN SPEED).  
Prenhe do SAV TEN SPEED 3022. Previsão de parto: agosto/2023.

As of 02/28/2023

Production								Maternal						
CED	BW	WW	YW	RADG	DMI	YH	SC	HP	CEM	Milk	MkH	MW	MH	\$EN
Acc	Acc	Acc	Acc	Acc	Acc	Acc	Acc	Acc	Acc	Acc	MkD	Acc	Acc	%
%	%	%	%	%	%	%	%	%	%	%	%	%	%	%
Prog	Prog	Prog	Prog	Prog	Prog	Prog	Prog	Daus	Daus	%		Prog	Prog	
-6	+5.0	+85	+136	+.25	+1.05	+.3	+.44	+11.2	+1	+12		+94	+.4	-26
.31	.47	.40	.36	.29	.29	.40	.37	.22	.30	.31		.35	.37	
95%	95%	2%	5%	30%	70%	75%	75%	55%	95%	95%		10%	35%	85%
	1													

Carcass				Angus-on-Dairy \$Values		\$Values							
CW	Marb	RE	Fat	Carc Grp	Usnd Grp	\$AxH	\$AxJ	\$M	\$W	\$F	\$G	\$B	\$C
Acc	Acc	Acc	Acc	Prog	Prog	%	%	%	%	%	%	%	%
%	%	%	%										
+57	+.21	+.60	+.054			+99	+91	+45	+56	+99	+29	+127	+210
.36	.33	.33	.29										
15%	90%	35%	95%			30%	25%	90%	40%	15%	85%	50%	70%

Casa Branca Agropastoril Ltda.

# PWM BECZA 2765 JAZE

AAA +\*19519924 COW

RGN: TEICB 2765 • HBB: 0226112 • NASC.: 07/07/2019 • FÊMEA



CLIQUE NA IMAGEM



PARA VER O VÍDEO

CONNEALY TOBIN

**CONNEALY CONFIDENCE 0100**

BECKA GALA OF CONANGA 8281

**CONNEALY CONFIDENCE PLUS**

AAA #\*17585576

CONNEALY CONSENSUS

**ELBANNA OF CONANGA 1209**

ELBASTA OF CONANGA 9703

CONNEALY LEADTIME

**CONNEALY LEAD ON**

ELIGENCE PLUS OF CONANGA

**JAZE OF CONANGA 234**

AAA 14857098

ROCKN D AMBUSH 1531

**JAYCEE OF CONANGA 233**

JOY OF CONANGA 6230

Segue parida desde 01/03/2023 de macho do  
PWM ELISO 3719 (EWA HIGH WEIGH).

As of 02/28/2023

Production								Maternal						
CED	BW	WW	YW	RADG	DMI	YH	SC	HP	CEM	Milk	MkH	MW	MH	\$EN
Acc	Acc	Acc	Acc	Acc	Acc	Acc	Acc	Acc	Acc	Acc	MkD	Acc	Acc	%
%	%	%	%	%	%	%	%	%	%	%	%	%	%	%
Prog	Prog	Prog	Prog	Prog	Prog	Prog	Prog	Daus	Daus	%		Prog	Prog	
+8	+8	+63	+119	+.28	+1.07	+6	+.89	+12.9	+5	+41		+36	+3	-15
.40	.57	.49	.45	.38	.38	.51	.47	.33	.38	.40		.44	.46	
30%	40%	30%	20%	15%	75%	40%	40%	30%	80%	1%		70%	45%	60%
1	1													

Carcass				Angus-on-Dairy \$Values		\$Values							
CW	Marb	RE	Fat	Carc Grp	Usnd Grp	\$AxH	\$AxJ	\$M	\$W	\$F	\$G	\$B	\$C
Acc	Acc	Acc	Acc	Prog	Prog	%	%	%	%	%	%	%	%
%	%	%	%										
+48	+.51	+.86	+.035			+117	+112	+72	+75	+89	+48	+136	+249
.46	.42	.42	.39										
25%	50%	10%	85%			20%	15%	20%	4%	35%	40%	40%	25%

Casa Branca Agropastoril Ltda.



**CLIQUE NA IMAGEM**



**PARA VER O VÍDEO**

# PWM VOIA 2427 LUCK IDA

**RGN: CB 2427 • HBB: 225000 • NASC.: 06/12/2017 • FÊMEA**

SAV PIONEER 7301

SÃO BIBIANO HEADLINER 6509

**SAV PUREBRED 4896**

**SÃO BIBIANO LUCKY IDA 7118**

SAV BLACKCAP MAY 8051

SÃO BIBIANO LUCKY IDA 6308

Parida desde 16/08/2022 de macho PWM ESDRAX 3560 (SAV TEXTBOOK 5115).  
Prenhe do SAV TEXTBOOK 5115. Previsão de parto: agosto/2023.

**P R O M E B O**

GND DIRETO			GND MATERNO			ÍND. DESMAMA			GDS			GNS			PE			ÍNDICE FINAL			AOL			EGS			EP8			GIM		
DEPd	AC	%	DEPm	AC	%	INDD	%	D	DEP	AC	%	DEP	%	DEP	AC	%	INDF	%	D	DEP	AC	%	DEP	AC	%	DEP	AC	%	DEP	AC	%	
4,72	0,21	21	2,63	0,14	6	14,30	17	2	3,34	0,17	24	8,06	22	0,78p	0,16	7	14,98	17	2	-0,19	0,24	77	0,14	0,17	19	0,23	0,22	20	-0,03	0,23	65	

# RECALADA 85 CORONA CAPITALIST TEI207

**RGN: . 85 • HBB: HBB214795 • NASC.: 28/08/2017 • FÊMEA**

SAV FINAL ANSWER 0035

TRÊS MARIAS 8565 CUMBIERO 7832 TE

**CONNELLY CAPITALIST 028**

**TERRA COSTA TEI207 EXPLOSIVA CUMBIERO**

PRIDES PITA OF CONANGA 8821

TRÊS MARIAS 7842 WILSON 7212

**P R O M E B O**

GND DIRETO			GND MATERNO			ÍND. DESMAMA			GDS			GNS			PE			ÍNDICE FINAL			AOL			EGS			EP8			GIM		
DEPd	AC	%	DEPm	AC	%	INDD	%	D	DEP	AC	%	DEP	%	DEP	AC	%	INDF	%	D	DEP	AC	%	DEP	AC	%	DEP	AC	%	DEP	AC	%	
3,44	0,28	33	-0,44	0,12	64	6,82	42	5	0,93	0,23	55	4,37	44	0,42p	0,17	25	4,23	53	6	**	**	**	-0,12	0,19	96	-0,42	0,25	99	-0,23	0,30	98	



**CLIQUE NA IMAGEM**



**PARA VER O VÍDEO**

# **TULIPA REFERENTE 3776 DE SANTA BÁRBARA**

**RGN: . 3776 • HBB: 234679 • NASC.: 07/01/2020 • FÊMEA**

**ALICIA BEATRIZ 941 PASTOR TE**

**REFERENTE CHEYENNE 4543  
DE SANTA BÁRBARA**

**PARIS 2900 DE SANTA BÁRBARA**

**SOO LINE MOMENTUM 7051**

**TULIPA FASHION 3456 DE  
SANTA BÁRBARA**

**TULIPA ETERNITY 2904 DE SANTA BÁRBARA**

# **PWM CAMILA 2957 FSL 2534**

**RGN: CB 2957 • HBB: 233620 • NASC.: 02/01/2020 • FÊMEA**

**WFL MERLIN 018A**

**LELAND MARKSMAN 6629**

**LELAND CHATEAU 747**

**PASTORIZA 565 BRIGADIER TE**

**FSL 2534 BRIGADIER 1737**

**FSL 1737 ADVANCE TM6992 TEI**



Casa Branca Agropastoril Ltda.

# PWM BICA 2812 PRIDES PITA

AAA +\*19556443 COW

RGN: TEICB 2812 • HBB: 0225996 • NASC.: 01/08/2019 • FÊMEA



CLIQUE NA IMAGEM



PARA VER O VÍDEO

CONNELY TOBIN

**CONNELY CONFIDENCE 0100**

BECKA GALA OF CONANGA 8281

**CONNELY CONFIDENCE PLUS**

AAA #\*17585576

CONNELY CONSENSUS

**ELBANNA OF CONANGA 1209**

ELBASTA OF CONANGA 9703

BAR EXT TRAVELER 205

**CRA BEXTOR 872 5205 608**

CRA LADY JAYE 608 498 S EASY

**PRIDES PITA OF CONANGA 8821**

AAA 16204878

TRAVELER OF CONANGA

**PRIDES TRAV OF CONANGA 6499**

PRETTY PET OF CONANGA

P R O M E B O

GND DIRETO			GND MATERNO			ÍND. DESMAMA			GDS			GNS			PE			ÍNDICE FINAL			AOL			EGS			EP8			GIM		
DEPd	AC	%	DEPm	AC	%	INDD	%	D	DEP	AC	%	DEP	%		DEP	AC	%	INDF	%	D	DEP	AC	%	DEP	AC	%	DEP	AC	%	DEP	AC	%
6,54	0,29	22	0,51	0,06	43	18,70	22	3	7,40	0,22	11	13,94	16	-0,13p	0,19	83		20,73	22	3	*	*	*	*	*	*	*	*	*	*	*	*

As of 02/28/2023

Production								Maternal						
CED	BW	WW	YW	RADG	DMI	YH	SC	HP	CEM	Milk	MkH	MW	MH	\$EN
Acc	Acc	Acc	Acc	Acc	Acc	Acc	Acc	Acc	Acc	Acc	MkD	Acc	Acc	%
%	%	%	%	%	%	%	%	%	%	%	%	%	%	%
Prog	Prog	Prog	Prog	Prog	Prog	Prog	Prog	Daus	Daus			Prog	Prog	
+7	+1.3	+74	+128	+27	+1.26	+6	+1.00	+14.6	+7	+21		+62	+3	-16
.34	.48	.42	.38	.32	.32	.43	.41	.28	.32	.34		.38	.40	
45%	55%	15%	20%	40%	65%	45%	40%	15%	65%	85%		55%	60%	50%

Carcass				Angus-on-Dairy \$Values			\$Values					
CW	Marb	RE	Fat	Carc Grp	Usnd Grp	\$AxH	\$M	\$W	\$F	\$G	\$B	\$C
Acc	Acc	Acc	Acc	Prog	Prog	%	%	%	%	%	%	%
%	%	%	%									
+55	+7.9	+1.06	-.017			+160	+85	+68	+95	+68	+163	+297
.40	.37	.37	.33									
35%	35%	10%	20%			15%	4%	20%	30%	20%	20%	10%

Casa Branca Agropastoril Ltda.

# PWM CEVAL 3077 PRIDES PITA

AAA +\*19771011 COW

RGN: TEICB 3077 • HBB: 236371 • NASC.: 23/06/2020 • FÊMEA



**CLIQUE NA IMAGEM**



**PARA VER O VÍDEO**

FELTONS MEAT PACKER 62

**CONNEALY PACKER 547**

BESTRELLE OF CONANGA 539

**CONNEALY ARSENAL 2174**

AAA #\*17314528

CONNEALY FORWARD

**BLACK RICE OF CONANGA 9529**

BLACK RITA OF CONANGA 123

BAR EXT TRAVELER 205

**CRA BEXTOR 872 5205 608**

CRA LADY JAYE 608 498 S EASY

**PRIDES PITA OF CONANGA 8821**

AAA 16204878

TRAVELER OF CONANGA

**PRIDES TRAV OF CONANGA 6499**

PRETTY PET OF CONANGA

Prenhe do PWM COITO 3102 TEN X. Previsão de parto: novembro/2023.

As of 02/28/2023

Production								Maternal						
CED	BW	WW	YW	RADG	DMI	YH	SC	HP	CEM	Milk	MkH	MW	MH	\$EN
Acc	Acc	Acc	Acc	Acc	Acc	Acc	Acc	Acc	Acc	Acc	MkD	Acc	Acc	%
%	%	%	%	%	%	%	%	%	%	%	%	%	%	%
Prog	Prog	Prog	Prog	Prog	Prog	Prog	Prog	Daus	Daus	%	%	Prog	Prog	%
+6	+2.3	+73	+119	+18	+1.81	+1.0	+1.47	+11.9	+4	+22		+82	+8	-26
.35	.50	.44	.40	.32	.32	.45	.42	.28	.33	.36		.39	.41	
55%	75%	20%	30%	95%	95%	10%	15%	45%	90%	80%		30%	15%	80%

Carcass				Angus-on-Dairy \$Values				\$Values					
CW	Marb	RE	Fat	Carc Grp	Usnd Grp	\$AxH	\$AxJ	\$M	\$W	\$F	\$G	\$B	\$C
Acc	Acc	Acc	Acc	Prog	Prog	%	%	%	%	%	%	%	%
%	%	%	%										
+40	+23	+36	+017			-71	-51	+49	+63	+65	+29	+94	+171
.41	.38	.38	.34										
70%	90%	90%	60%			95%	95%	85%	30%	90%	95%	95%	95%

Casa Branca Agropastoril Ltda.

# PWM DASCA 3283/2 TRACY

AAA +\*20087151 COW

RGN: **FIVCB 3283** • HBB: **242822** • NASC.: **02/05/2021** • FÊMEA



CLIQUE NA IMAGEM



PARA VER O VÍDEO

CONNEALY CONSENSUS

**CONNEALY EARNAN 076E**

BRAZILA OF CONANGA 3991 839A

**PWM VENU 2377 EARNAN**

AAA +\*18918601

CA FUTURE DIRECTION 5321

**PEACE TIA OF CONANGA 3688**

PEACE DIA OF CONANGA 32

SAV FINAL ANSWER 0035

**SAV PIONEER 7301**

SAV BLACKBIRD 5297

**PWM TRACY 2199 PRISCILLA**

AAA +\*18741640

SAV RESOURCE 1441

**SAV PRISCILLA 3269**

SAV PRISCILLA 2393

Prenhe do PWM COITO 3102 TEN X.  
Previsão de parto: novembro/2023.

As of 02/28/2023

Production								Maternal						
CED	BW	WW	YW	RADG	DMI	YH	SC	HP	CEM	Milk	MkH	MW	MH	\$EN
Acc	Acc	Acc	Acc	Acc	Acc	Acc	Acc	Acc	Acc	Acc	MkD	Acc	Acc	%
%	%	%	%	%	%	%	%	%	%	%	%	%	%	%
Prog	Prog	Prog	Prog	Prog	Prog	Prog	Prog	Daus	Daus	%	%	Prog	Prog	%
-1	+3.9	+61	+118	+.29	+.99	+.5	+.44	+16.0	+9	+30		+86	+5	-33
.30	.47	.39	.34	.28	.28	.41	.37	.20	.26	.28		.34	.37	
95%	95%	50%	35%	25%	45%	55%	75%	10%	40%	25%		30%	40%	90%

Carcass					Angus-on-Dairy \$Values		\$Values						
CW	Marb	RE	Fat	Carc Grp	Usnd Grp	\$AxH	\$AxJ	\$M	\$W	\$F	\$G	\$B	\$C
Acc	Acc	Acc	Acc	Prog	Prog	%	%	%	%	%	%	%	%
%	%	%	%										
+41	+.56	+.46	+.002			+99	+91	+52	+49	+84	+47	+131	+222
.37	.34	.33	.29										
70%	60%	75%	40%			50%	45%	80%	70%	50%	55%	60%	70%





CLIQUE NA IMAGEM



PARA VER O VÍDEO

## VPJ LURYA REGARD IA1192

RGN: IA 1192 • HBB: 231339 • NASC.: 02/03/2020 • FÊMEA

RITO 707 OF IDEAL 3407 7075

SAV 004 DENSITY 4336

SAV RESOURCE 1441

MARIAH DENSITY DA RIO PAZ TE

SAV BLACKCAP MAY 4136

ORDÁLIA DON LEO DA RIO PAZ TE

## PWM VIDEIRA 2330 SHAMBALA

RGN: CB 2330 • HBB: 203792 • NASC.: 23/05/2017 • FÊMEA

SAV PIONEER 7301

TRÊS MARIAS 9257 FEDERAL TE

SAV PUREBRED 4896

PWM SHAMBALA 1819 FEDERAL

SAV BLACKCAP MAY 8051

TRÊS MARIAS 8554 ZORZALITA 4850/2 TE

Prenhe do PWM COITO 3102 TEN X. Previsão de parto: novemnbro/2023.

P R O M E B O

GND DIRETO			GND MATERNO			ÍND. DESMAMA			GDS			GNS		PE			ÍNDICE FINAL			AOL			EGS			EP8			GIM		
DEPd	AC	%	DEPm	AC	%	INDD	%	D	DEP	AC	%	DEP	%	DEP	AC	%	INDF	%	D	DEP	AC	%	DEP	AC	%	DEP	AC	%	DEP	AC	%
4,17	0,32	45	0,57	0,14	41	12,32	42	5	2,98	0,25	49	7,15	48	0,63	0,27	27	12,63	46	5	0,30	0,25	65	0,03	0,19	55	-0,07	0,23	73	0,16	0,25	20

## PWM BACY 2874/2 TRAVELER

RGN: CB 2874 • HBB: 228124 • NASC.: 06/11/2019 • FÊMEA

DON JOSE 176 LÍDER 6204

SAV 8180 TRAVELER 004

PWM REI 1560 LÍDER

CS CAFU TRAVELER 3044

TRÊS MARIAS 8004 TRAVELER 6226 TE

CS BOLITA OBJECTIVE M53

P R O M E B O

GND DIRETO			GND MATERNO			ÍND. DESMAMA			GDS			GNS		PE			ÍNDICE FINAL			AOL			EGS			EP8			GIM		
DEPd	AC	%	DEPm	AC	%	INDD	%	D	DEP	AC	%	DEP	%	DEP	AC	%	INDF	%	D	DEP	AC	%	DEP	AC	%	DEP	AC	%	DEP	AC	%
2,37	0,24	65	0,52	0,09	42	7,20	61	7	-0,48	0,19	83	1,89	77	0,37p	0,15	46	4,97	72	8	**	**	**	**	**	**	**	**	**	**	**	**

## PWM CAROLA 3120/2 ADORÁVEL

RGN: CB 3120 • HBB: 236408 • NASC.: 02/11/2020 • FÊMEA

TRÊS MARIAS 8155 CANDELERO 7358

SAV 8180 TRAVELER 004

PWM TEMP 2005 CANDELERO

CS ADORÁVEL TRAVELER 004 M1005

TRÊS MARIAS 8564 HITTER 02816/1 TE

S2 OPTIMUM CHOICE 0144 BAR EXT TE

Prenhe do PWM COITO 3102 TEN X. Previsão de parto: novemnbro/2023.

P R O M E B O

GND DIRETO			GND MATERNO			ÍND. DESMAMA			GDS			GNS		PE			ÍNDICE FINAL			AOL			EGS			EP8			GIM		
DEPd	AC	%	DEPm	AC	%	INDD	%	D	DEP	AC	%	DEP	%	DEP	AC	%	INDF	%	D	DEP	AC	%	DEP	AC	%	DEP	AC	%	DEP	AC	%
4,84	0,36	37	1,89	0,14	12	13,13	39	4	0,46	0,28	76	5,30	59	0,50	0,27	36	9,68	56	6	0,08	0,26	71	0,04	0,19	50	-0,02	0,24	63	0,13	0,25	24

Casa Branca Agropastoril Ltda.

# PWM DAYSE 3333 PRECIOUS

AAA +\*20253195 COW

RGN: TEICB 3333 • HBB: 243576 • NASC.: 02/06/2021 • FÊMEA



**CLIQUE NA IMAGEM**



**PARA VER O VÍDEO**

CONNEALY ONWARD

**SITZ UPWARD 307R**

SITZ HENRIETTA PRIDE 81M

**CONNEALY UPTOWN 098E**

AAA #\*16896296

CONNEALY THUNDER

**JACE OF CONANGA 4660 818N**

JAZE OF CONANGA 234

GDAR TRAVELER 044

**CONNEALY 044 062**

HALLIE OF CONANGA 6940

**PRECIOUS OF CONANGA 0484**

AAA 16750363

N BAR EMULATION EXT

**PRECIOUS PIE OF CONANGA 6134**

PRECIOUS 1418 OF CONANGA6195

As of 02/28/2023

Production								Maternal						
CED	BW	WW	YW	RADG	DMI	YH	SC	HP	CEM	Milk	MkH	MW	MH	\$EN
Acc	Acc	Acc	Acc	Acc	Acc	Acc	Acc	Acc	Acc	Acc	MkD	Acc	Acc	
%	%	%	%	%	%	%	%	%	%	%	%	%	%	%
Prog	Prog	Prog	Prog	Prog	Prog	Prog	Prog	Daus	Daus	%		Prog	Prog	%
+7	+3.1	+92	+140	+22	+1.55	+1.1	+1.27	+13.7	+4	+26		+102	+1.2	-38
.36	.53	.46	.41	.32	.32	.47	.44	.28	.35	.37		.40	.42	
45%	90%	1%	10%	75%	85%	10%	25%	25%	90%	50%		15%	3%	95%

Carcass						Angus-on-Dairy \$Values		\$Values					
CW	Marb	RE	Fat	Carc Grp	Usnd Grp	\$AxH	\$AxJ	\$M	\$W	\$F	\$G	\$B	\$C
Acc	Acc	Acc	Acc	Prog	Prog	%	%	%	%	%	%	%	%
%	%	%	%										
+49	+0.07	+0.81	-0.035			+26	+31	+66	+84	+71	+32	+103	+200
.43	.39	.39	.35										
50%	95%	25%	5%			90%	75%	40%	2%	80%	90%	95%	90%

Casa Branca Agropastoril Ltda.

# PWM DELFINA 3383 DARCIÉ

AAA +\*20253209 COW

RGN: TEICB 3383 • HBB: 245512 • NASC.: 17/07/2021 • FÊMEA



**CLIQUE NA IMAGEM**



**PARA VER O VÍDEO**

FELTONS MEAT PACKER 62

**CONNEALY PACKER 547**

BESTRELLE OF CONANGA 539

**CONNEALY ARSENAL 2174**

AAA #\*17314528

CONNEALY FORWARD

**BLACK RICE OF CONANGA 9529**

BLACK RITA OF CONANGA 123

RITO 707 OF IDEAL 3407 7075

**SAV RESOURCE 1441**

SAV BLACKCAP MAY 4136

**DARCIÉ OF CONANGA 654K**

AAA 18801563

CONNEALY CONSENSUS

**DATEENA OF CONANGA 095C**

DAILEY OF CONANGA 667

As of 02/28/2023

Production								Maternal						
CED	BW	WW	YW	RADG	DMI	YH	SC	HP	CEM	Milk	MkH	MW	MH	\$EN
Acc	Acc	Acc	Acc	Acc	Acc	Acc	Acc	Acc	Acc	Acc	MkD	Acc	Acc	%
%	%	%	%	%	%	%	%	%	%	%	%	%	%	%
Prog	Prog	Prog	Prog	Prog	Prog	Prog	Prog	Daus	Daus	%		Prog	Prog	
+10	+2.9	+77	+141	+28	+1.82	+9	+52	+13.9	+4	+28		+95	+7	-36
.34	.50	.43	.38	.30	.30	.43	.40	.27	.32	.33		.38	.40	
20%	85%	10%	10%	30%	95%	15%	75%	25%	90%	35%		20%	25%	95%

Carcass						Angus-on-Dairy \$Values		\$Values					
CW	Marb	RE	Fat	Carc Grp	Usnd Grp	\$AxH	\$AxJ	\$M	\$W	\$F	\$G	\$B	\$C
Acc	Acc	Acc	Acc	Prog	Prog	%	%	%	%	%	%	%	%
%	%	%	%										
+62	+02	+56	-014			+63	+62	+57	+67	+104	+25	+129	+224
.40	.37	.36	.32										
20%	95%	65%	20%			75%	60%	70%	20%	15%	95%	65%	70%

Casa Branca Agropastoril Ltda.

# PWM DEVIA 3264 TM A124

RGN: **TEICB 3264** • HBB: **244689** • NASC.: **18/04/2021** • **FÊMEA**



**CLIQUE NA IMAGEM**



**PARA VER O VÍDEO**

TRÊS MARIAS 5887 HORNERO

**TRÊS MARIAS 6301 ZORZAL TE**

TRÊS MARIAS 4850 WIND EXT TE

**TRÊS MARIAS 9989  
ZORZALITO 8958 TE**

SAV 004 TRAVELLER 6537 RADAR

**TRÊS MARIAS 8958 RADAR 7832 TE**

TRÊS MARIAS 7832 CREDITO 7244 TE

SAV HEAVY HITTER 6347

**TRÊS MARIAS 9257 FEDERAL TE**

TRÊS MARIAS 6990 HORNERO 6116 TE

**TRÊS MARIAS A124  
FEDERAL 7630 TE**

TRÊS MARIAS 6301 ZORZAL TE

**TRÊS MARIAS 7630 ZORZAL 5740 TE**

TRÊS MARIAS 5740 MATRERA TE

Casa Branca Agropastoril Ltda.

# PWM DORCAS 3416/2 TROT

AAA \*20340136 COW

RGN: **CB 3416** • HBB: **246182** • NASC.: **13/10/2021** • FÊMEA



CLIQUE NA IMAGEM



PARA VER O VÍDEO

MYTTY IN FOCUS

**AAR TEN X 7008 S A**

AAR LADY KELTON 5551

**SAV TEXTBOOK 5115**

AAA \*18259990

SAV RESOURCE 1441

**SAV MADAME PRIDE 3304**

SAV MADAME PRIDE 0412

SINCLAIR IN TIME 6BT39

**SINCLAIR TIMELESS 8BA4**

SINCLAIR BLACKBIRD 2P8 7079

**PWM TROT 2032 ENCHANTRESS**

AAA +\*1854127

EMULATION N BAR 5522

**SCC ENCHANTRESS 3F2 X412**

N BAR ENCHANTRESS 4908

As of 02/28/2023

Production								Maternal						
CED	BW	WW	YW	RADG	DMI	YH	SC	HP	CEM	Milk	MkH	MW	MH	\$EN
Acc	Acc	Acc	Acc	Acc	Acc	Acc	Acc	Acc	Acc	Acc	MkD	Acc	Acc	
%	%	%	%	%	%	%	%	%	%	%	%	%	%	%
Prog	Prog	Prog	Prog	Prog	Prog	Prog	Prog	Daus	Daus	%		Prog	Prog	%
+10	-1.2	+45	+78	+18	+40	+1	+1.07	+12.0	+10	+30		+26	-.3	-5
.31	.51	.40	.34	.27	.27	.40	.37	.18	.26	.28		.33	.36	
20%	10%	90%	95%	95%	15%	90%	35%	45%	30%	25%		90%	95%	20%

Carcass						Angus-on-Dairy \$Values		\$Values					
CW	Marb	RE	Fat	Carc Grp	Usnd Grp	\$AxH	\$AxJ	\$M	\$W	\$F	\$G	\$B	\$C
Acc	Acc	Acc	Acc	Prog	Prog	%	%	%	%	%	%	%	%
%	%	%	%										
+13	+1.0	-.14	+0.046			-127	-113	+58	+54	+50	+14	+64	+141
.36	.33	.33	.29										
95%	95%	95%	90%			95%	95%	65%	55%	95%	95%	95%	95%

Casa Branca Agropastoril Ltda.

# PWM DITIA 3315/2 TUIITION

RGN: **CB 3315** • HBB: **242277** • NASC.: **22/05/2021** • FÊMEA



**CLIQUE NA IMAGEM**



**PARA VER O VÍDEO**

TRÊS MARIAS 5887 HORNERO

**TRÊS MARIAS 6301 ZORZAL TE**

TRÊS MARIAS 4850 WIND EXT TE

**PWM REMOTO 1712 ZORZAL**

TRÊS MARIAS 6221 CASIMIRO TE

**TRÊS MARIAS 8566 CASIMIRO 7390 TE**

TRÊS MARIAS 7390 CHISPA TE

TRÊS MARIAS 8155 CANDELERO 7358

**TRÊS MARIAS 9073 CANDE 8330 TE**

TRÊS MARIAS 8330 RADAR 6950 TE

**PWM TUIITION 2015 HORNERO 4850**

TRÊS MARIAS 5887 HORNERO

**TRÊS MARIAS 8328 HORNERO 4850/3 TE**

TRÊS MARIAS 4850 WIND E TE CLON3

P R O M E B O

GND DIRETO			GND MATERNO			ÍND. DESMAMA			GDS			GNS			PE			ÍNDICE FINAL			AOL			EGS			EP8			GIM		
DEPd	AC	%	DEPm	AC	%	INDD	%	D	DEP	AC	%	DEP	%		DEP	AC	%	INDF	%	D	DEP	AC	%	DEP	AC	%	DEP	AC	%	DEP	AC	%
4,45	0,33	42	-0,84	0,11	80	12,48	42	5	3,27	0,23	46	7,73	45		0,46	0,24	39	13,25	44	5	-0,74	0,22	87	0,08	0,16	34	0,25	0,20	18	0,03	0,21	49

Casa Branca Agropastoril Ltda.

# PWM DENTA 3406 MENTA

**RGN: CB 3406 • HBB: 243297 • NASC.: 12/08/2021 • FÊMEA**



**CLIQUE NA IMAGEM**



**PARA VER O VÍDEO**

MCC DAYBREAK

**QUAKER HILL RAMPAGE 0A36**

QHF BLACKCAP 6E2 OF4V16 4355

**CONNELLY LEGENDARY 644L**

MORGANS DIRECTION 111 9901

**JAZZED OF CONANGA 4660**

JAZE OF CONANGA 234

BECKTON NEBULA P P707

**LARSON SUN KING 016**

LARSON TAMARA 545

**HW207 MENTA HW52 DE SUN KING**

LEACHMAN HEAVENLY 1517

**HW 052 ELECTRA 017 BALAIA DE HEAVENFIELD**

BALAIA DYNÂMICA DE S2 4054

**P R O M E B O**

GND DIRETO			GND MATERNO			ÍND. DESMAMA			GDS			GNS			PE			ÍNDICE FINAL			AOL			EGS			EP8			GIM		
DEPd	AC	%	DEPm	AC	%	INDD	%	D	DEP	AC	%	DEP	%		DEP	AC	%	INDF	%	D	DEP	AC	%	DEP	AC	%	DEP	AC	%	DEP	AC	%
7,89	0,29	13	0,35	0,09	47	20,80	17	2	6,35	0,23	17	14,23	15		0,37	0,24	46	21,22	20	2	1,15	0,23	40	0,04	0,18	51	-0,33	0,22	97	0,34	0,23	4



Casa Branca Agropastoril Ltda.

# PWM DAISY 3415/2 BECZA

AAA \*20345389 COW

RGN: **CB 3415** • HBB: **246180** • NASC.: **06/10/2021** • FÊMEA



CLIQUE NA IMAGEM



PARA VER O VÍDEO

GAR PROGRESS

**GAR MOMENTUM**

GAR BIG EYE 1770

**GAR INERTIA**

AAA \*18636043

GAR PROPHET

**GAR PROPHET 2984**

GAR DAYBREAK 1521

CONNELY CONFIDENCE 0100

**CONNELY CONFIDENCE PLUS**

ELBANNA OF CONANGA 1209

**PWM BECZA 2765 JAZE**

AAA +\*19519924

CONNELY LEAD ON

**JAZE OF CONANGA 234**

JAYCEE OF CONANGA 233

As of 02/28/2023

Production								Maternal						
CED	BW	WW	YW	RADG	DMI	YH	SC	HP	CEM	Milk	MkH	MW	MH	\$EN
Acc	Acc	Acc	Acc	Acc	Acc	Acc	Acc	Acc	Acc	Acc	MkD	Acc	Acc	%
%	%	%	%	%	%	%	%	%	%	%	%	%	%	%
Prog	Prog	Prog	Prog	Prog	Prog	Prog	Prog	Daus	Daus	%	%	Prog	Prog	%
+12	-9	+71	+139	+33	+1.39	+9	+29	+13.5	+9	+37		+77	+8	-32
.35	.53	.43	.38	.33	.33	.44	.41	.27	.32	.33		.38	.39	
10%	10%	20%	10%	5%	75%	15%	85%	25%	40%	3%		40%	15%	90%

Carcass					Angus-on-Dairy \$Values		\$Values						
CW	Marb	RE	Fat	Carc Grp	Usnd Grp	\$AxH	\$AxJ	\$M	\$W	\$F	\$G	\$B	\$C
Acc	Acc	Acc	Acc	Prog	Prog	%	%	%	%	%	%	%	%
%	%	%	%										
+58	+1.02	+71	+0.050			+162	+168	+64	+76	+106	+68	+174	+290
.41	.38	.38	.34			15%	10%	45%	10%	15%	20%	15%	15%
30%	20%	40%	95%										



Casa Branca Agropastoril Ltda.

# PWM DINAIR 3366 CANELA

RGN: **CB 3366** • HBB: **243425** • NASC.: **30/06/2021** • FÊMEA



CLIQUE NA IMAGEM



PARA VER O VÍDEO

SAV FINAL ANSWER 0035

**SAV PIONEER 7301**

SAV BLACKBIRD 5297

**SAV PUREBRED 4896**

SAV BISMARCK 5682

**SAV BLACKCAP MAY 8051**

SAV BLACKCAP MAY 6517

SAV FINAL ANSWER 0035

**SAV PRIORITY 7283**

SAV EMULOUS 8145

**RECALADA 121 CANELA PRIORITY 02**

SAV BRILLIANCE 8077

**RECALADA 02 ALMA NEGRA BRILLIANCE 985**

SANTA EULÁLIA BRIGADIER 985

P R O M E B O

GND DIRETO			GND MATERNO			ÍND. DESMAMA			GDS			GNS		PE			ÍNDICE FINAL			AOL			EGS			EP8			GIM		
DEPd	AC	%	DEPm	AC	%	INDD	%	D	DEP	AC	%	DEP	%	DEP	AC	%	INDF	%	D	DEP	AC	%	DEP	AC	%	DEP	AC	%	DEP	AC	%
3,64	0,34	51	2,57	0,10	5	9,74	52	6	-0,10	0,23	80	3,54	69	1,15	0,24	6	8,13	61	7	1,09	0,24	42	-0,11	0,16	93	-0,35	0,22	97	-0,12	0,24	88



CLIQUE NA IMAGEM



PARA VER O VÍDEO

## PWM DEDRA 3400 SENTINELA

RGN: CB 3400 • HBB: 243291 • NASC.: 02/08/2021 • FÊMEA

SAV PIONEER 7301

ECO CERVANTES TE31

SAV PUREBRED 4896

ECO SENTINELA 10

SAV BLACKCAP MAY 8051

PWM JAYASI TE

P R O M E B O

GND DIRETO			GND MATERNO			ÍND. DESMAMA			GDS			GNS		PE			ÍNDICE FINAL			AOL			EGS			EP8			GIM		
DEPd	AC	%	DEPm	AC	%	INDD	%	D	DEP	AC	%	DEP	%	DEP	AC	%	INDF	%	D	DEP	AC	%	DEP	AC	%	DEP	AC	%	DEP	AC	%
4,11	0,32	46	0,81	0,11	34	13,53	38	4	2,20	0,21	57	6,31	53	0,24	0,22	58	12,08	48	5	0,69	0,21	53	-0,06	0,15	86	-0,21	0,19	90	-0,02	0,21	63

## PWM ESTER 3432/2 SOLDERA

RGN: CB 3432 • HBB: 248890 • NASC.: 15/01/2022 • FÊMEA

SAV TEN SPEED 3022

S2 PREDESTINED 1430 GREAT DIVIDE

PWM TIMOTHY 2163 TENSPEED

SOLDERA 8001 T.GREAT DIVIDE

SAV BLACKCAP MAY 3248

SOLDERA 5014 RESOURCE

Prenhe do PWM COITO 3102 TEN X. Previsão de parto: novembro/2023.

## PWM DÍGNA 3411/2 VENIA

RGN: CB 3411 • HBB: 243753 • NASC.: 21/09/2021 • FÊMEA

AAR TEN X 7008 S A

PWM REVANCHE 1569TEI CANDELERO

SAV TEXTBOOK 5115

PWM VENIA 2294 INHANDUI 394

SAV MADAME PRIDE 3304

INHANDUI 394 BAR EXT SOVEREIGN

Casa Branca Agropastoril Ltda.

# PWM ELISA 3434/3 CASCATA

RGN: **CB 3434** • HBB: **248891** • NASC.: **17/01/2022** • FÊMEA



**CLIQUE NA IMAGEM**



**PARA VER O VÍDEO**

AAR TEN X 7008 SA

**SAV TEN SPEED 3022**

SAV MADAME PRIDE 1134

**PWM TIMOTHY 2163 TENSPEED**

SAV ANGUS VALLEY 1867

**SAV BLACKCAP MAY 3248**

SAV BLACKCAP MAY 8056

DON JOSE 176 LIDER 6204 TE

**TRÊS MARIAS 8155 CANDELERO 7358**

TRÊS MARIAS 7358 LA ANDRIA TE

**CASCATA TESH044  
CANDELERO DE SÃO MARCO**

OSU CURRENCY 8173

**PWM ROSARIO TEICB1707 CURRENCY**

TRÊS MARIAS 8004 TRAVELER 6226 TE

Casa Branca Agropastoril Ltda.

# PWM ETNA 3475/2 PRIMROSE

AAA +20436455 COW

RGN: TEICB 3475 • HBB: 20436455 • NASC.: 06/05/2022 • FÊMEA



CLIQUE NA IMAGEM



PARA VER O VÍDEO

MYTTY IN FOCUS

**AAR TEN X 7008 S A**

AAR LADY KELTON 5551

**SAV TEXTBOOK 5115**

AAA \*18259990

SAV RESOURCE 1441

**SAV MADAME PRIDE 3304**

SAV MADAME PRIDE 0412

SINCLAIR EXTRA 4X13

**SINCLAIR EMPEROR OXT1**

SINCLAIR RUTH 8A1 A78

**CASA BRANCA PRIMROSE 3206B**

AAA \*18104459

N BAR SHADOW X4124

**SINCLAIR PRIMROSE 9S26 A14**

N BAR PRIMROSE Y3051

P R O M E B O

GND DIRETO			GND MATERNO			ÍND. DESMAMA			GDS			GNS			PE			ÍNDICE FINAL			AOL			EGS			EP8			GIM		
DEP	AC	%	DEPm	AC	%	INDD	%	D	DEP	AC	%	DEP	%	DEP	AC	%	INDF	%	D	DEP	AC	%	DEP	AC	%	DEP	AC	%	DEP	AC	%	
214	0,30	67	0,54	0,10	42	2,74	76	8	1,33	0,23	67	3,48	69	0,20	0,25	61	2,25	79	8	0,59	0,24	56	-0,05	0,17	83	0,05	0,22	48	0,13	0,24	23	

As of 02/28/2023

Production								Maternal						
CED	BW	WW	YW	RADG	DMI	YH	SC	HP	CEM	Milk	MkH	MW	MH	\$EN
Acc	Acc	Acc	Acc	Acc	Acc	Acc	Acc	Acc	Acc	Acc	MkD	Acc	Acc	%
%	%	%	%	%	%	%	%	%	%	%	%	%	%	%
Prog	Prog	Prog	Prog	Prog	Prog	Prog	Prog	Daus	Daus			Prog	Prog	
I+5	I+.7	I+.52	I+.91	I+.21	I+.63	I+.1	I+.1.04	I+12.8	I+11	I+23		I+34	I-.2	-4
.05	.05	.05	.05	.05	.05	.05	.05	.05	.05	.05		.05	.05	.05
60%	40%	75%	80%	85%	25%	90%	40%	35%	20%	75%		85%	95%	20%

Carcass					Angus-on-Dairy \$Values		\$Values						
CW	Marb	RE	Fat	Carc Grp	Usnd Grp	\$AxH	\$AxJ	\$M	\$W	\$F	\$G	\$B	\$C
Acc	Acc	Acc	Acc	Prog	Prog	%	%	%	%	%	%	%	%
%	%	%	%										
I+27	I+.32	I+.47	I+.012			+70	+38	+63	+51	+70	+35	+106	+201
.05	.05	.05	.05										
95%	85%	75%	55%			70%	75%	50%	65%	85%	85%	90%	90%

Casa Branca Agropastoril Ltda. / Amanda Lahmann

# PWM EGLADYS 3497 FSL2614

**RGN: TECB 3497 • HBB: • NASC.: 18/05/2022 • FÊMEA**



**CLIQUE NA IMAGEM**



**PARA VER O VÍDEO**

RR RITO 707

**RITO 707 OF IDEAL 3407 7075**

IDEAL 3407 OF 1418 076

**SAV RENOWN 3439**

SAV 8180 TRAVELER 004

**SAV BLACKCAP MAY 4136**

SAV MAY 2397

TRÊS MARIAS 5887 HORNERO

**TRÊS MARIAS 6301 ZORZAL TE**

TRÊS MARIAS 4850 WIND EXT TE

**FSL 2614 ZORZAL TM9616TEI**

TRÊS MARIAS 8155 CANDELERO 7358

**TRÊS MARIAS 9316 CANDELERO 7906**

TRÊS MARIAS 7906 TRAV 5740 TE

**P R O M E B O**

GND DIRETO			GND MATERNO			ÍND. DESMAMA			GDS			GNS		PE			ÍNDICE FINAL			AOL			EGS			EP8			GIM		
DEPd	AC	%	DEPm	AC	%	INDD	%	D	DEP	AC	%	DEP	%	DEP	AC	%	INDF	%	D	DEP	AC	%	DEP	AC	%	DEP	AC	%			
5,27	0,40	33	-0,91	0,19	82	15,00	33	4	4,35	0,34	34	9,61	34	0,10	0,36	68	15,26	37	4	0,66	0,35	54	0,19	0,28	12	0,29	0,33	14	0,02	0,35	52

Casa Branca Agropastoril Ltda.

# PWM ERIDE 3470/2 CB M PRIDE

RGN: TEICB 3470 • HBB: • NASC.: 04/05/2022 • FÊMEA



CLIQUE NA IMAGEM



PARA VER O VÍDEO

SAV FINAL ANSWER 0035

**SAV PIONEER 7301**

SAV BLACKBIRD 5297

**SAV PUREBRED 4896**

SAV BISMARCK 5682

**SAV BLACKCAP MAY 8051**

SAV BLACKCAP MAY 6517

AAR TEN X 7008 SA

**SAV TEXTBOOK 5115**

SAV MADAME PRIDE 3304

**CASA BRANCA M PRIDE 3215E**

SAV HARVESTOR 0338

**SAV MADAME PRIDE 2208**

SAV MADAME PRIDE 5645

P R O M E B O

GND DIRETO			GND MATERNO			ÍND. DESMAMA			GDS			GNS		PE			ÍNDICE FINAL			AOL			EGS			EP8			GIM		
DEPd	AC	%	DEPm	AC	%	INDD	%	D	DEP	AC	%	DEP	%	DEP	AC	%	INDF	%	D	DEP	AC	%	DEP	AC	%	DEP	AC	%	DEP	AC	%
5,80	0,32	28	1,99	0,11	10	19,82	19	2	3,34	0,24	45	9,14	37	0,90	0,26	13	19,80	24	3	2,34	0,25	15	-0,02	0,18	74	-0,14	0,23	83	0,10	0,25	31

Casa Branca Agropastoril Ltda.

# PWM ECHAN 3480 ENCHANTRESS

AAA +20436458 COW

RGN: TEICB 3480 • HBB: 20436458 • NASC.: 09/05/2022 • FÊMEA



**CLIQUE NA IMAGEM**



**PARA VER O VÍDEO**

SAV FINAL ANSWER 0035

**SAV PIONEER 7301**

SAV BLACKBIRD 5297

**SAV PUREBRED 4896**

AAA #+\*17921488

SAV BISMARCK 5682

**SAV BLACKCAP MAY 8051**

SAV BLACKCAP MAY 6517

EMULATION N BAR 5522

**N BAR EMULATION EXT**

N BAR PRIMROSE 2424

**SINCLAIR ENCHANTRESS 9X21**

AAA +16361068

N BAR SHADOW X4124

**N BAR ENCHANTRESS WP F3619**

N BAR ENCHANTRESS A1376

As of 02/28/2023

Production								Maternal						
CED	BW	WW	YW	RADG	DMI	YH	SC	HP	CEM	Milk	MkH	MW	MH	\$EN
Acc	Acc	Acc	Acc	Acc	Acc	Acc	Acc	Acc	Acc	Acc	MkD	Acc	Acc	
%	%	%	%	%	%	%	%	%	%	%		%	%	%
Prog	Prog	Prog	Prog	Prog	Prog	Prog	Prog	Daus	Daus			Prog	Prog	
I+11	I-.8	I+42	I+66	I+.16	I-.09	I-.1	I+.28	I+11.3	I+16	I+26		I+7	I-.4	+7
.05	.05	.05	.05	.05	.05	.05	.05	.05	.05	.05		.05	.05	
15%	15%	95%	95%	95%	2%	95%	85%	55%	1%	50%		95%	95%	5%

Carcass						Angus-on-Dairy \$Values		\$Values					
CW	Marb	RE	Fat	Carc Grp	Usnd Grp	\$AxH	\$AxJ	\$M	\$W	\$F	\$G	\$B	\$C
Acc	Acc	Acc	Acc	Prog	Prog	%	%	%	%	%	%	%	%
%	%	%	%										
I+23	I+.06	I+.51	I+.019			+68	+49	+61	+50	+70	+23	+93	+182
.05	.05	.05	.05			70%	70%	55%	70%	85%	95%	95%	95%
95%	95%	70%	65%										



**CLIQUE NA IMAGEM**



**PARA VER O VÍDEO**

## **PWM EDUARDA 3436/1 BEAUTY**

**RGN: FIVCB 3436 • HBB: 251705 • NASC.: 24/01/2022 • FÊMEA**

**LEACHMAN SHARPSHOOTER 1369H**

**RED RODANJEN BULLSEYE 3M**

**RED STAUBURN 31E**

**PASTORIZA 565 BRIGADIER TE**

**PONDEROSA BEAUTY I109**

**RED L4 BEAUTY 337J**

## **PWM ESTELA 3437/1 BEAUTY**

**RGN: FIVCB 3437 • HBB: 251702 • NASC.: 25/01/2022 • FÊMEA**

**LEACHMAN SHARPSHOOTER 1369H**

**RED RODANJEN BULLSEYE 3M**

**RED STAUBURN 31E**

**PASTORIZA 565 BRIGADIER TE**

**PONDEROSA BEAUTY I109**

**RED L4 BEAUTY 337J**

## **PWM EVA 3435/1 BEAUTY**

**RGN: FIVCB 3435 • HBB: • NASC.: 22/01/2022 • FÊMEA**

**LEACHMAN SHARPSHOOTER 1369H**

**RED RODANJEN BULLSEYE 3M**

**RED STAUBURN 31E**

**PASTORIZA 565 BRIGADIER TE**

**PONDEROSA BEAUTY I109**

**RED L4 BEAUTY 337J**



Casa Branca Agropastoril Ltda. /  
Fabio Bertucci Nunes

# PWM VENU 2377 EARNAN

AAA +\*18918601 BULL

RGN: TEICB 2377 • HBB: 0218660 • NASC.: 31/07/2017 • MACHO



CLIQUE NA IMAGEM



PARA VER O VÍDEO

KMK ALLIANCE 6595 187

**CONNEALY CONSENSUS**

BLINDA OF CONANGA 004

**CONNEALY EARNAN 076E**

AAA #+\*16969555

CONNEALY TOBIN

**BRAZILA OF CONANGA 3991 839A**

BREESHA OF CONANGA 1251

GAR PRECISION 1680

**CA FUTURE DIRECTION 5321**

CA MISS POWER FIX 308

**PEACE TIA OF CONANGA 3688**

AAA 15150734

CONNEALY LEAD ON

**PEACE DIA OF CONANGA 32**

PEACEFUL LASS OF CONANGA

**Peso: 908 kg • CE: 42 cm**

P R O M E B O

GND DIRETO			GND MATERNO			ÍND. DESMAMA			GDS			GNS			PE			ÍNDICE FINAL			AOL			EGS			EP8			GIM		
DEPd	AC	%	DEPm	AC	%	INDD	%	D	DEP	AC	%	DEP	%	DEP	AC	%	INDF	%	D	DEP	AC	%	DEP	AC	%	DEP	AC	%	DEP	AC	%	
9,92	0,26	8	1,03	0,06	36	24,80	12	2	9,20	0,17	7	19,12	7	0,37	0,19	44	26,96	11	2	*	*	*	*	*	*	*	*	*	*	*	*	

As of 02/28/2023

Production								Maternal						
CED	BW	WW	YW	RADG	DMI	YH	SC	HP	CEM	Milk	MkH	MW	MH	SEN
Acc	Acc	Acc	Acc	Acc	Acc	Acc	Acc	Acc	Acc	Acc	MkD	Acc	Acc	
%	%	%	%	%	%	%	%	%	%	%	%	%	%	%
Prog	Prog	Prog	Prog	Prog	Prog	Prog	Prog	Daus	Daus			Prog	Prog	
-3	+4.0	+60	+112	+26	+1.03	+2	-0.2	+14.4	+8	+29		+79	+3	-29
.33	.48	.42	.38	.30	.30	.44	.40	.25	.31	.35		.37	.39	
95%	95%	55%	45%	40%	55%	80%	95%	20%	55%	30%		30%	50%	80%

Carcass					Angus-on-Dairy \$Values		\$Values						
CW	Marb	RE	Fat	Carc Grp	Usnd Grp	\$AxH	\$AxJ	\$M	\$W	\$F	\$G	\$B	\$C
Acc	Acc	Acc	Acc	Prog	Prog	%	%	%	%	%	%	%	%
%	%	%	%										
+39	+58	+36	+007			+76	+40	+59	+49	+80	+47	+126	+223
.39	.36	.36	.32										
65%	45%	80%	45%			60%	65%	55%	70%	65%	50%	65%	60%



# REGULAMENTO DO LEILÃO

O presente Regulamento contém as normas e condições gerais a serem observadas durante os Leilões e “Shoppings” promovidos pela CONNECT LEILÕES E EVENTOS LTDA., pessoa jurídica de direito privado inscrita no CNPJ nº 22.446.069/0001-86, com sede na Av. Arthur Thomas, 1.482, Parque Rodocentro, CEP 86065-000, Londrina-Pr, a ele submetendo-se todos aqueles que, na condição de convidados, participantes e/ou promotores do evento, pretenderem promover a aquisição ou venda de animais ou produtos agrobusiness, ou ainda figurarem como mero espectadores. Portanto, obrigam-se a acatar, de forma definitiva e irrestrita, as disposições aqui consignadas, as quais serão consideradas como conhecidas e aceitas por todos, não podendo se recusar a aceitá-las ou a cumpri-las alegando o seu desconhecimento.

1. O Leilão poderá ser Presencial e/ou Virtual, transmitido em tempo real pela internet e/ou canais de televisão, sendo admitidos lances na forma divulgada para cada evento. Do mesmo modo, os animais ou produtos poderão ser comercializados pela modalidade Shopping, hipótese em que os mesmos serão disponibilizados à venda através do endereço eletrônico e/ou aplicativo da promovente de acordo com as condições divulgadas através dos canais de comunicação disponíveis.

2. O Leilão se processará publicamente e será presidido por Leiloeiro Rural, nos termos da Lei 4.021/1961, a quem incumbe, no início dos trabalhos, prestar todas as informações relativas aos bens submetidos à venda, condições de pagamento, valor das comissões, local de entrega, foro de eleição, além de outras informações correlatas, bem como o proceder à oferta dos lotes, recepção das propostas e batida do martelo.

3. Aceitos os lances sem condições nem reservas, o arrematante fica obrigado a cumprir as condições anunciadas pelo Leiloeiro.

4. Observado o mínimo do preço porventura fixado pelo Vendedor, os preços dos animais ou produtos serão determinados pela melhor oferta de valores e, com a batida do martelo, Compradores e Vendedores estarão automaticamente obrigados ao negócio a que se obrigaram, ressalvada a hipótese de não aprovação de cadastro do Comprador na forma prevista por este Regulamento.

5. O Leiloeiro não aceitará lances dados por pessoas que, a seu exclusivo critério, julgar não capacitadas ou inidôneas.

6. O Leiloeiro poderá lavrar certidão dotada de fé pública, a qual prestar-se-á a instruir ação executiva acaso não seja completado o preço da arrematação no prazo marcado no ato do Leilão.

7. Todos aqueles que pretendam apresentar lances deverão estar previamente cadastrados pela Leiloeira, a quem incumbe o recebimento da documentação, análise a aprovação dos cadastros. Com o pedido de cadastramento, resta a Leiloeira autorizada a consultar o cadastro do candidato junto aos órgãos de proteção ao crédito, bem como consultar as referências pessoais e/ou comerciais fornecidas.

8. Na hipótese de cadastramento no decorrer do evento, seja ele presencial ou virtual, a compra porventura realizada pelo participante ficará condicionada à posterior aprovação de cadastro e consentimento do Vendedor.

9. É facultado aos Vendedores e aos Licitantes fazerem-se representar por Procuradores legalmente constituídos através de Procuração outorgada por Escritura Pública com os necessários poderes.

10. Compradores domiciliados fora do país apenas poderão adquirir lotes mediante o pagamento à vista do preço imediatamente após a batida do martelo, inclusive da comissão de compra.

11. Os Vendedores são responsáveis pelas informações constantes do Catálogo do Leilão, o qual será divulgado pela Promovente e anunciado pelo Leiloeiro. Assim, na qualidade de mera intermediadora, a Leiloeira não se responsabiliza por eventuais erros e divergências, incumbindo ao Vendedor a responsabilidade porventura decorrente dos mesmos.

12. Os caracteres transmitidos pela internet e/ou canais de televisão consistem na reprodução do Catálogo do Leilão.

13. Antes do Leilão é facultado ao Comprador examinar ou mandar examinar por Médico Veterinário ou Técnico de sua confiança os animais ou produtos nas respectivas propriedades, ou mesmo no local do leilão, mediante agendamento prévio.

14. As vendas realizadas no Leilão serão irrevogáveis, não podendo o Comprador recusar o animal ou solicitar redução de seu preço, restando afastado o direito de arrependimento vez que, em se tratando de transações realizadas entre Produtores Rurais, restam afastadas as disposições consumeristas, devendo incidir o Código Civil.

15. Na hipótese de arrematação de animal prenhe ou reprodutor, o Comprador obriga-se a atestar a prenhes ou a capacidade reprodutiva no prazo de improrrogável de 30 (trinta) dias contados do recebimento do animal, sob pena de decadência.

16. Caso os vícios porventura apresentados venham a ensejar a rescisão do contrato, todo e qualquer valor pago pelo Comprador, inclusive à título de comissão de compra, será ressarcido única e exclusivamente pelo Vendedor.

17. O percentual da comissão de compra será anunciado pelo Leiloeiro no início dos trabalhos, cujo percentual incidirá sobre os valores apurados na batida do martelo.



18. A Comissão de Compra é a quantia paga pelo Comprador dos animais à Leiloeira, valor este devido pelo serviço de intermediação prestado, cujos valores serão devidos imediatamente após a batida do martelo e o pagamento deverá ser realizado à vista, quando do acerto de compras. Em caso de mora, o valor devido será corrigido pelo IGP-M e acrescido de juros moratórios de 1% ao mês pro rata die e multa de 2%, além de honorários advocatícios de 20%.

19. O Comprador declara-se ciente de que a comissão é devida à Leiloeira mediante a arrematação do lote, ainda que o negócio jurídico venha a ser rescindido pelas partes por qualquer motivo que seja.

Por sua vez, o Vendedor pagará à Leiloeira a comissão de venda pré-estabelecida entre as partes, sobre os valores apurados na batida do martelo.

20. Em caso de lance de defesa, o qual consiste no lance ofertado pelo próprio proprietário do animal ou produto quando não alcançado o preço almejado por este junto ao leilão, o proprietário será responsável pelo pagamento das comissões de compra e venda estipuladas.

21. Eventuais alterações de valores decorrentes de negociações realizadas diretamente entre as partes posteriormente à arrematação não ensejarão a redução ou majoração dos valores devidos a título de comissão, a qual incidirá sobre o valor total da arrematação.

22. A Leiloeira é a empresa que atua como intermediária das transações, sendo responsável pela organização e coordenação do leilão, não se responsabilizando, em nenhuma hipótese, pelo inadimplemento do Comprador.

23. Com a batida do martelo e aceite o cadastro do Comprador pelo Vendedor, o primeiro assinará a Nota de Leilão dando aceite aos negócios jurídicos realizados. Do mesmo modo, as transações realizadas serão formalizadas através de INSTRUMENTO PARTICULAR DE CONTRATO DE COMPRA E VENDA DE BEM(S) COM RESERVA DE DOMÍNIO que será firmado entre as partes em observância dos termos deste Regulamento, bem como mediante a subscrição de Notas Promissórias Únicas do valor total da arrematação e da comissão de compra incidente.

24. As assinaturas do instrumento poderão ser realizadas através de ferramentas de Assinatura Digital, nos termos do parágrafo 2º do artigo 10 da MP 2.200-2/2001.

25. O Vendedor poderá exigir do Comprador, a seu exclusivo critério, avalista da obrigação. Havendo a recusa do Comprador ou não tendo sido aprovado o cadastro do avalista indicado, o Vendedor restará desobrigado da venda.

26. Sob a égide das leis cíveis e criminais, o Comprador será o único responsável pelas assinaturas lançadas nos documentos que lhe foram encaminhados, bem como sobre suas informações cadastrais.

27. O Vendedor reservará para si a propriedade dos animais e/ou produtos vendidos até que o Comprador pague a integralidade do preço, quando então entregará a este o(s) certificado(s) de transferência do(s) animal(is), devidamente assinado(s).

28. A tradição da coisa vendida dar-se-á com a batida do martelo, sendo que a retirada dos bens deverá ser realizada no ponto de entrega anunciado no início do leilão.

29. Ainda que os bens sejam expedidos para lugar diverso por convenção das partes, mesmo que as despesas de transporte sejam custeadas pelo Vendedor, por conta do Comprador correrão os riscos, uma vez que é responsável pelos bens desde a batida do martelo.

30. No caso de uma venda ser efetivada para mais de um Comprador, todos os compradores responderão de forma solidária em relação à integralidade das obrigações dispostas e decorrentes do presente regulamento, independentemente do valor individual pago ou boleto enviado a pagar, da fração/cota de cada comprador no negócio, bem como de quem esteja com a posse e/ou propriedade dos animais, não havendo outra possibilidade de extinção da solidariedade, a não ser a expressa.

31. O não pagamento de quaisquer parcelas em seu vencimento ensejará o vencimento antecipado de todo o saldo devedor, conforme disposição constante no Instrumento Particular de Contrato de Promessa de Compra e Venda de Bem(s) com Reserva de Domínio, sem prejuízo das perdas e danos, multas e demais cominações constantes do Contrato a ser celebrado entre as partes.

32. Na hipótese de incidência de ICMS na transação, caberá ao Comprador seu pagamento em relação ao lote adquirido.

33. As partes obrigam-se a atuar em conformidade com a legislação vigente sobre Proteção de Dados Pessoais e determinações de órgãos reguladores/fiscalizadores sobre a matéria, em especial a Lei 13.709/2018 – Lei Geral de Proteção de Dados Pessoais – LGPD, apenas coletando dados pessoais com finalidade legítima e atentando-se ao melhor interesse do titular.

34. Neste ato Vendedor e Comprador fornecem seu expresso consentimento para o tratamento dos dados, nos termos do artigo 7º, inciso I da LGPD, o qual foi outorgado de modo livre, informado e inequívoco.

35. A Leiloeira informa que os dados tratados apenas serão compartilhados quando necessário para a execução do contrato, para o cumprimento de obrigação contratual, exercício regular de direitos em processo judicial e para a proteção do crédito.

36. As partes declaram-se cientes e consentem que os Leilões e contatos telefônicos e/ou virtuais havidos entre as partes e a Leiloeira poderão ser por esta registrados em mídia, prestando-se tais registros a fazer prova das negociações encetadas entre as partes.

37. Fica eleito o foro da Comarca de Londrina, Paraná, para dirimir qualquer dúvida quanto ao contido neste Regulamento.



**27 DE MARÇO**  
SEGUNDA • **20h30**

LEILÃO



# Outono

# ANGIUS

## CASA BRANCA

### CONDIÇÃO DE PAGAMENTO

**30 PARCELAS**  
(2+2+2+2+2+20 PARCELAS)

REALIZAÇÃO:



LEILOEIRA:

(43) 3372.1111

TRANSMISSÃO:

RETRANSMISSÃO:

ConnectPlay /Connect Leilões

PRÉ-LANCE E  
TRANSMISSÃO ON-LINE

www.mfleiloes.com.br

ASSESSORIA:

Assessoria e Genética  
43 99186.8139

VÍDEOS/PROMOTOR:

17 99618.5000

AGÊNCIA:

67 2525.7185